

STRUCTURATION D'UNE BANQUE DE DONNÉES SUR L'OFFRE ET LA DEMANDE D'ALUMINIUM AU QUÉBEC

Préparé par Sous-Traitance Industrielle Québec (STIQ)

Cette étude a été financée par le ministère du Développement économique et régional et de la Recherche (MDERR) pour la filière industrielle de la transformation de l'aluminium au Québec

STRUCTURATION D'UNE BANQUE DE DONNÉES SUR L'OFFRE ET LA DEMANDE D'ALUMINIUM AU QUÉBEC

PRÉPARÉ PAR SOUS-TRAITANCE INDUSTRIELLE QUÉBEC (STIQ)
Ce document a été réalisé par STIQ

Pour tous renseignements concernant le contenu de ce document :

Sous-Traitance Industrielle Québec (STIQ)
1080, Côte du Beaver Hall, suite 900
Montréal (Québec)
H2Z 1S8
Téléphone : (514) 875-8789
Télécopieur : (514) 875-9105

STIQ – Internet
<http://www.stiq.com>
info@stiq.com

R EMERCIEMENTS

L'élaboration de cette banque de données sur l'offre et la demande d'aluminium au Québec a été rendue possible grâce à la contribution des personnes suivantes :

Direction du projet

- M. Normand Voyer, vice-président exécutif, STIQ
- M. Stéphane Clermont, conseiller en sous-traitance, STIQ
- M. Stéphane Groulx, responsable de la gestion de l'information, STIQ

Collecte et saisie de l'information

- M. Nicolas Roquigny, responsable de la collecte et de la saisie de l'information, STIQ
- Mme Éléna Grazulis, préposée à la collecte de l'information, STIQ
- Mme Elisabeta Ionescu, préposée à la collecte de l'information, STIQ

Analyse et rédaction

- M. Stéphane Clermont, conseiller en sous-traitance, STIQ
- M. Normand Voyer, vice-président exécutif, STIQ
- M. Nicolas Roquigny, responsable de la collecte et de la saisie de l'information, STIQ
- M. Daniel Mathieu, Conseiller, Groupe DBSF

Autres contributions

- M. André Houde, conseiller en développement industriel, MDER
- M. Gérald Audet, conseiller cadre, MDER
- M. Clément Drolet, directeur des industries chimiques et de la métallurgie, MDER
- Jean-Claude Cloutier, directeur stratégie industrielle, MDER

Correction et secrétariat

- Mme Marie-Josée Lamoureux, responsable des communications, STIQ
- Mme Patricia Bonneau, secrétaire-réceptionniste, STIQ

T ABLE DES MATIÈRES

Sommaire	1
1. Le contexte	3
1.1 Le contexte.....	3
1.2 La description du mandat.....	5
2. La Méthodologie	7
2.1 Conception et réalisation du questionnaire.....	7
2.2 Collecte de l'information auprès des entreprises.....	8
2.3 Analyse	9
3. Le profil de l'offre et de la demande d'aluminium	10
3.1 La prospection	10
3.2 La collecte des informations.....	11
3.3 La validation	13
3.4 Les intrants.....	21
3.5 Les extrants.....	28
4. Les statistiques sectorielles	32
5. La communauté virtuelle	33
5.1 Profil compétitivité.....	33
5.2 Profil productivité.....	34
6. Conclusion	37
Annexes	39
Annexe 1 : Noms des fournisseurs et produits offerts sur le marché;	
Annexe 2 : Volume (Kg/an) et valeur (\$/an) totale de l'aluminium demandé par catégories d'aluminium et par régions;	
Volume (Kg/an) et valeur (\$/an) de l'aluminium demandé par secteurs industriels, par catégories d'aluminium et par régions;	
Volume (Kg/an) et valeur (\$/an) de l'aluminium demandé par origine de l'aluminium, par catégories d'aluminium et par régions;	
Annexe 3 : Volume (Kg/an) et valeur (\$/an) des types d'alliages demandés par catégories d'aluminium et par régions;	

- Annexe 4 : Volume (unités et Kg/an) et valeur (\$/an) de l'aluminium des produits offerts selon les destinations;
 Volume (unités et Kg/an) et valeur (\$/an) de l'aluminium des produits offerts selon les destinations par régions;
 Nombre d'emplois équivalent temps plein créer par la transformation de l'aluminium par secteurs industriels par régions;
- Annexe 5 : Questionnaire;
- Annexe 6 : Sommaire exécutif sur l'élaboration d'une stratégie industrielle dans le secteur de l'aluminium semi-ouvré;
- Annexe 7 : Volume et valeur de l'aluminium acheté par les entreprises de deuxième et troisième transformation faisant parties de l'étude.

LISTE DES TABLEAUX

Tableau 1 : Rapport administratif de l'enquête.....	11
Tableau 2 : Répartition géographique des entreprises en prospection et des répondants	13
Tableau 3 : Chiffre d'affaires moyen des entreprises	15
Tableau 4 : Nombre moyen d'employés des entreprises	17
Tableau 5 : Pourcentage moyen du chiffre d'affaires attribuable à la transformation de l'aluminium.....	18
Tableau 6 : Pénétration du chiffre d'affaires des entreprises.....	20
Tableau 7 : Volume et valeur de la demande d'aluminium par alliage d'aluminium des entreprises répondantes	22
Tableau 8 : Volume et valeur de la demande en aluminium par catégorie d'aluminium des entreprises répondantes	23
Tableau 9 : Type de fournisseurs des entreprises répondantes	25
Tableau 10 : Provenances de l'aluminium demandé	26
Tableau 11 : Volume et valeur des produits offerts sur le marché par les entreprises répondantes	28
Tableau 12 : Destinations des produits offerts sur le marché par les répondants	29
Tableau 13 : Distribution des emplois attribuables à la transformation de l'aluminium	31

LISTE DES FIGURES

Figure 1 :	Répartition des entreprises selon le pourcentage du chiffre d'affaires directement attribuable à la transformation de l'aluminium.....	12
Figure 2 :	Écart entre la répartition géographique de l'ensemble des entreprises transformant de l'aluminium et celle des répondants.....	14
Figure 3 :	Écart entre le chiffre d'affaires moyen des répondants et celui des entreprises de la liste.....	16
Figure 4 :	Écart entre le nombre d'emplois moyens des répondants et celui des entreprises de la liste.....	17
Figure 5 :	Écart entre le pourcentage du chiffre d'affaires attribuable à la transformation de l'aluminium moyen des répondants et celui des entreprises de la liste.....	19
Figure 6 :	Secteurs industriels des entreprises répondantes.....	21
Figure 7 :	Volume (million de Kg/an) moyen de la demande d'aluminium par entreprises répondantes par alliage.....	22
Figure 8 :	Valeur (million de \$) moyenne de la demande d'aluminium par entreprises répondantes par alliage.....	23
Figure 9 :	Volume (million de Kg/an) moyen de la demande d'aluminium par entreprises répondantes par catégorie.....	24
Figure 10 :	Valeur (million de \$) moyenne de la demande d'aluminium par entreprises répondantes par catégorie.....	25
Figure 11 :	Type de fournisseurs des entreprises répondantes.....	26
Figure 12 :	Provenances de l'aluminium.....	27
Figure 13 :	Provenances québécoises de l'aluminium.....	27
Figure 14 :	Part de l'aluminium contenu dans les produits offerts par les répondants.....	29
Figure 15 :	Destinations des produits offerts sur le marché par les répondants.....	30
Figure 16 :	Secteurs industriels des marchés visés par les produits des entreprises répondantes.....	30
Figure 17 :	Distribution des 2 779 emplois attribuables à la transformation de l'aluminium au Québec.....	32

SOMMAIRE

Sous-traitance industrielle Québec (STIQ) et le ministère du Développement économique et régional (MDER) réalisent au cours des derniers mois une collecte d'informations sur la seconde et la troisième transformation d'aluminium au Québec. À partir des données déjà disponibles dans la banque de renseignements de STIQ sur les matériaux utilisés par les entreprises manufacturières, STIQ et les représentants du MDER conçoivent un questionnaire visant une meilleure connaissance de l'offre (intrants et extrants) d'aluminium.

L'objectif de la démarche vise à dresser un portrait de l'offre et de la demande de l'aluminium au Québec. Pour ce faire, un échantillon de 140 entreprises a répondu à un sondage portant sur ces variables. Par conséquent, **nous ne pouvons inférer les résultats des entreprises répondantes à l'ensemble des entreprises qui font de la transformation de l'aluminium au Québec.** Les résultats de ce document reflètent et présentent la situation des 140 entreprises répondantes et doivent être considérés comme tel.

REPRÉSENTATIVITÉ

- Sur le plan méthodologique, la priorité consiste à rejoindre les entreprises transformant le plus d'aluminium afin d'avoir un portrait regroupant les principaux acteurs du secteur de la transformation d'aluminium. Les répondants correspondent aux entreprises qui transforment le plus d'aluminium parmi l'univers de départ;
- **Les entreprises répondantes ont la moitié du chiffre d'affaires attribuable à la transformation de l'aluminium au Québec.** Rappelons que cette situation est due à la volonté de STIQ de contacter, en priorité, les entreprises transformant le plus d'aluminium;
- Les entreprises répondantes ont un chiffre d'affaires supérieur à la moyenne des entreprises qui transforment de l'aluminium (CA de 23,6 M\$ par rapport à 14,4 M\$);
- Les entreprises répondantes ont un nombre d'employés supérieur à la moyenne des entreprises qui transforment de l'aluminium;
- Le tiers des entreprises répondantes oeuvrent dans les secteurs « atelier d'usinage », « forgeage et estampage » et « fabrication de produits d'architecture ». Les entreprises œuvrent, en moyenne, dans 2,4 secteurs industriels.

INTRANTS

- L'aluminium primaire est de loin l'alliage d'aluminium pour lequel la demande est la plus élevée chez les répondants, tant en volume qu'en valeur. Malgré la faible quantité transformée, l'aluminium 6061-T6 est transformé par près de 60 % des entreprises. Les entreprises transforment en moyenne 990 000 Kg d'aluminium par année pour une valeur moyenne de 1 600 000 \$;
- La catégorie d'aluminium la plus demandée est l'aluminium extrudé, avec plus de 21 millions de Kg par année;
- Les types de fournisseurs d'aluminium les plus sollicités sont les distributeurs, avec 70 % de la demande; suivent les manufacturiers (23 %) et les alumineries (7 %);
- La provenance de l'aluminium demandé est principalement québécoise (55 %). Le Canada et les États-Unis suivent à part égale avec chacun près de 20 % de la distribution. Les entreprises répondantes ont indiqué avoir en moyenne, 2,4 provenances différentes pour leur aluminium. Ce nombre passe à 1,3 pour les provenances québécoises;
- Parmi les provenances québécoises, près de la moitié de l'aluminium provient de Montréal, suivi de Laval et de Québec, avec respectivement 14 % et 17 %. Au total, 27 % de l'aluminium total transformé par les entreprises répondantes provient de la région de Montréal.

EXTRANTS

- Le volume total de produit fabriqué par les entreprises répondantes transformant de l'aluminium est de cinquante millions de Kg par année pour une valeur d'un milliard sept cent millions de dollars;
- En moyenne, 86 % du volume (en Kg/an) des produits fabriqués par les entreprises répondantes sont composés d'aluminium;
- Les entreprises répondantes ont indiqué avoir en moyenne, 2,9 destinations différentes pour leurs produits. La principale destination est le Québec (47 %), suivi du Canada (30 %) et des États-Unis (20 %). Les autres destinations sont minimes avec seulement 3 % des répondants. Le principal secteur industriel visé par les produits fabriqués est celui de la fabrication aérospatiale. Le transport en général (aérospatiale, automobile ou autres) est le secteur utilisant le plus les produits d'aluminium (25 %).

EMPLOIS

- Les 140 entreprises répondantes ont indiqué avoir 2 779 employés dont le travail serait directement relié à la transformation de l'aluminium. Ce chiffre correspond à un peu moins de 20 employés par entreprise;
- La plus grande partie des emplois attribuables à la transformation de l'aluminium se situe dans la région de la Montérégie (32 %), suivie du Centre-du-Québec (16 %), de Montréal (15 %) et du Saguenay-Lac-Saint-Jean (11 %).

1. LE CONTEXTE

1.1 LE CONTEXTE

Dans le cadre de son plan stratégique 2000-2003¹, le ministère du Développement économique et régional identifie des orientations et des axes d'intervention pour favoriser le développement des facteurs externes de la compétitivité des entreprises, notamment, en contribuant au renouvellement de la structure industrielle québécoise.

Parmi ses priorités, le ministère prévoit élaborer une stratégie industrielle dans le secteur de l'aluminium semi-ouvré. En juin 2002, Sous-traitance industrielle Québec (STIQ) soumet une proposition² visant à quantifier l'offre de sous-traitance dans le secteur de l'aluminium semi-ouvré au Québec et visant la promotion de l'expertise des sous-traitants auprès des donneurs d'ordres.

Mieux connaître l'offre de transformation de l'aluminium

Le premier axe d'intervention proposé par STIQ a pour objectifs de mieux connaître l'offre de sous-traitance et de créer une communauté virtuelle d'intérêt dans le secteur de l'aluminium semi-ouvré. Plusieurs activités sont prévues telles que : le développement d'un questionnaire sectoriel sur le taux d'utilisation de l'aluminium, un sondage auprès des sous-traitants industriels, l'identification des secteurs dominants et l'analyse des renseignements contenus dans la banque de données INFOSTIQ[®]. Ces activités sont proposées pour permettre l'atteinte de résultats sur la connaissance de l'offre et la demande d'aluminium au Québec.

La création d'une communauté virtuelle d'intérêt introduit le développement de panneaux d'information sur l'offre de sous-traitance et la compilation de statistiques économiques sur une base sectorielle.

¹ Plan stratégique du ministère de l'Industrie et du Commerce 2000-2003 (Mise à jour 2001), Gouvernement du Québec, 2001

² Voir annexe 6, Sommaire exécutif, Contribuer au renouvellement de la structure industrielle québécoise, STIQ 2002

Promouvoir l'expertise des sous-traitants

Le deuxième axe d'intervention propose la promotion de l'expertise des sous-traitants industriels auprès des donneurs d'ordres. La création d'un répertoire des besoins des donneurs d'ordres en matière de produits d'aluminium semi-ouvré et l'animation de la communauté virtuelle d'intérêt par la diffusion d'occasions d'affaires sont les principaux objectifs poursuivis dans le cadre de cette intervention proposée au ministère. **Ce deuxième axe d'intervention ne fait pas partie des résultats de cette enquête. Il fait présentement l'objet d'une demande de financement adressée au Fonds de l'autoroute de l'information.**

Caractériser et quantifier les deuxième et troisième transformations d'aluminium

Le ministère du Développement économique et régional (MDER) présente en mai 2003 un document d'information³ qui dresse un portrait de la filière industrielle de la transformation de l'aluminium au Québec. Ce document vise à compléter la stratégie gouvernementale dans les deuxième et troisième transformations de l'aluminium.

Ce document du MDER précise qu'au stade des deuxième et troisième transformations, l'aluminium devient un intrant pour la production des industries manufacturières. L'importance relative de la valeur de l'aluminium utilisé par les entreprises varie en fonction des caractéristiques de l'aluminium. L'aluminium étant un matériau utilisé dans presque tous les secteurs industriels, il est intéressant de quantifier la valeur ajoutée à l'aluminium comme intrant.

Catégories d'aluminium

Selon les auteurs du document de la filière de la transformation de l'aluminium produit par le MDER en mai 2003, l'aluminium primaire compte les plaques, billettes et lingots que produisent les usines Alcan (6), Alcoa (3) et Alouette (1) du Québec. Les produits de première transformation que constituent les laminés, profilés et pièces moulées servent essentiellement à des usines de transformation de niveau secondaire et même tertiaire ou directement livrés à des usines d'assemblage⁴.

Dans les deuxième et troisième transformations se trouvent des procédés de limage, de polissage, d'usinage, de traitement thermique et de surface et d'assemblage. **L'information produite dans ce document relève des établissements qui utilisent des produits d'aluminium primaire et de première transformation afin de produire des biens de deuxième et de troisième transformations.**

³ Filière industrielle de la transformation de l'aluminium au Québec, Direction générale de l'industrie, Développement économique et régional, Gouvernement du Québec, mai 2003

⁴ Ibid, p. 19

1.2 LA DESCRIPTION DU MANDAT

Sous-traitance industrielle Québec (STIQ) gère une banque de données sur les entreprises qui contient des informations sur les matériaux utilisés par les entreprises, dont l'aluminium. L'objectif consiste à quantifier et qualifier l'offre et la demande d'aluminium au Québec et à créer, éventuellement, une communauté d'intérêt entre les intervenants concernés.

Le développement d'une connaissance additionnelle de l'offre d'aluminium s'appuie sur les activités et résultats suivants :

Activités

1. Développement d'un questionnaire sur :
 - a. Le volume, la valeur et les catégories (type de produits (feuilles, câbles, billettes, etc.) et d'alliages d'aluminium (domestique et importé) :
 - i. utilisés par les entreprises (intrants),
 - ii. incorporés dans les produits vendus;
 - b. Le nombre d'employés équivalents plein temps oeuvrant directement à la production et à la transformation de l'aluminium;
 - c. Les fournisseurs d'aluminium :
 - i. les types de fournisseurs (alumineries, grossistes, rouleurs, etc.);
 - ii. l'origine de l'aluminium : province ou pays;
 - iii. le nom des principaux fournisseurs;
 - d. Le pourcentage du chiffre d'affaires attribuable à l'aluminium;
2. Établissement des catégories d'aluminium;
3. Contact auprès des entreprises de la banque de données de STIQ contenant l'aluminium comme intrant pour obtenir ces informations;
4. Collecte et addition de l'information à la banque de données de STIQ;

5. Analyse de l'information et production de listes d'entreprises notamment sur les sujets suivants :
 - a. Catégories, valeurs et volumes d'aluminium offert par région administratives du Québec;
 - b. Catégories, valeurs et volumes d'aluminium demandé par produit (classification SH-4 par secteur industriel (classification SCIAN) et par région du Québec;
 - c. Catégories, valeurs et volumes d'aluminium importé par produit, secteur industriel et région du Québec;
 - d. Catégories, valeurs et volumes d'aluminium exporté par produit, secteur industriel et région d'origine (au Québec) et de destination (pays du monde et régions des États-Unis);
 - e. Emploi équivalent plein temps consacré à la transformation de l'aluminium par secteur, produit et région du Québec.

Résultats

- Addition d'informations stratégiques sur les fiches des entreprises productrices et utilisatrices d'aluminium;
- Disponibilité d'informations plus précises sur le volume, les alliages et les produits utilisés et vendus par secteur au Québec, au Canada et à l'étranger;
- Meilleure connaissance des importations et des exportations d'aluminium et de produits contenant de l'aluminium.

Le mandat d'origine comporte la création d'une communauté virtuelle d'intérêt entre l'offre et la demande d'aluminium. **Toutes les activités et les livrables reliées à cette communauté d'intérêt restent conditionnelles à l'obtention de subventions du Fonds de l'autoroute de l'information et à la décision du MDER et de ses partenaires d'entériner la poursuite du mandat.**

2. MÉTHODOLOGIE

La méthode utilisée pour réaliser le mandat comporte trois étapes distinctes :

- Conception et réalisation d'un questionnaire;
- Collecte de l'information auprès des entreprises;
- Analyse de l'information.

2.1 CONCEPTION ET RÉALISATION D'UN QUESTIONNAIRE

La première étape a permis de concevoir un questionnaire qui comporte toutes les informations utiles à l'analyse requise au mandat. Ce questionnaire comporte trois sections parmi lesquelles sont répertoriées les principales questions associées à l'identification de l'entreprise, des intrants et des extrants.

- Identification de l'entreprise :
 - Nom de l'entreprise et informations signalétiques;
 - Identification du répondant (nom, prénom, titre et courriel);
 - Transformation de l'aluminium (pourcentage du chiffre d'affaires attribuable à la transformation de l'aluminium).
- Intrants (aluminium utilisé) :
 - Types d'alliages;
 - Catégories d'aluminium utilisé;
 - Volume et valeur de l'aluminium;
 - Fournisseurs (types et noms);
 - Provenance.
- Extrants (produits contenant de l'aluminium vendus par l'entreprise) :
 - Produits fabriqués contenant de l'aluminium;
 - Secteurs industriels;
 - Volume et valeur des produits vendus;
 - Pourcentage d'aluminium contenu dans les produits;
 - Destination des produits;
 - Emplois à temps plein attribuables aux opérations d'aluminium.

Le questionnaire comporte une annexe qui permet à l'entreprise de choisir les régions administratives du Québec desquelles en sont issues ses matières premières et une annexe qui permet de sélectionner les codes statistiques de classification industrielle de l'Amérique du Nord (SCIAN) pour les produits livrés.

Afin de valider la conformité du questionnaire et le taux de réponse anticipé, un test a été administré auprès d'un échantillon de 25 entreprises de différentes tailles et répertoriées selon la représentation sectorielle de la population.

Les résultats (réponses, commentaires et suggestions) ont permis des ajustements dans la présentation des questions de façon à simplifier la tâche des personnes qui devaient répondre au questionnaire. Une version définitive du questionnaire⁵ a été produite de manière à pouvoir procéder à l'étape suivante.

2.2 COLLECTE DE L'INFORMATION AUPRÈS DES ENTREPRISES

La population sélectionnée à partir de la banque de données de Sous-traitance industrielle Québec (STIQ) est composée de 1 378 établissements manufacturiers qui déclarent utiliser l'aluminium dans la fabrication de leurs produits.

Une première étape de validation des renseignements contenus dans la banque de données a été effectuée par le biais d'appels téléphoniques. Cette validation a permis de confirmer l'utilisation de l'aluminium par l'entreprise et de quantifier le pourcentage du chiffre d'affaires directement attribuable à la transformation de l'aluminium.

Une seconde étape consistait à traiter en priorité les entreprises des secteurs d'activités réputés les plus importants. En effet, selon notre population de base, dans le secteur manufacturier, 1 378 établissements nous déclarent qu'ils utilisent de l'aluminium dans la fabrication de leurs produits. Les principaux secteurs utilisateurs sont les produits métalliques (43,2 % du total), la machinerie (21,7 %), le matériel de transport (10,1 %), le matériel électrique (5,3 %) et les produits électroniques et d'informatique (4,0 %).

⁵ Voir annexe 5: Questionnaire

Plusieurs étapes ont été par la suite nécessaires pour réaliser la collecte de l'information auprès des entreprises :

- Identification des entreprises dans un fichier Excel;
- Fabrication d'un livre d'envoi par télécopieur (fax book);
- Envoi du formulaire avec une page de garde;
- Suivi N° 1;
- Envoi du formulaire avec une page de garde de rappel;
- Suivi N° 2;
- Envoi du formulaire avec page de garde de rappel;
- Identification des entreprises ayant répondu;
- Archivage des documents reçus;
- Impression des documents reçus;
- Saisie des renseignements dans un fichier Access.

2.3 ANALYSE

Nous avons confié au Groupe DBSF⁶ la tâche d'analyse des données obtenues lors de la collecte de l'information. Cette tâche comporte les objectifs suivants :

- Effectuer le modèle de saisie des données;
- Valider le contenu du questionnaire à l'aide d'un pré-test;
- Proposer un questionnaire final;
- Traiter et analyser les données recueillies.

Le Groupe DBSF a préparé et produit les modèles de saisie du questionnaire (sur Access, transférable sur Excel et SPSS). Il devait également valider le contenu de la base de données, notamment en vérifiant la cohérence dans les réponses des répondants et en vérifiant la représentativité des répondants. Le traitement des données et la présentation des résultats ont été faits sous forme de tableaux (utilisation des logiciels Excel et Access pour les données uni variées, et pour les tableaux croisés).

Le Groupe DBSF a produit un rapport d'analyse et d'interprétation des résultats.

⁶ <http://www.dbsf.qc.ca>

3. LE PROFIL DE L'OFFRE ET DE LA DEMANDE D'ALUMINIUM

3.1 LA PROSPECTION

Nous qualifions de prospection l'activité de validation des renseignements de base contenus dans la banque de données de STIQ, à savoir que les entreprises utilisent réellement l'aluminium dans leurs activités de fabrication et nous ajoutons une variable clé, à savoir selon quel pourcentage de leur chiffre d'affaires. Cette prospection est réalisée par le biais d'un appel téléphonique à un administrateur principal de l'entreprise.

- Entreprises de départ : 1 378 :
 - Le chiffre inclut toutes les entreprises sur la liste de départ provenant de la base de donnée de STIQ.

- Entreprises traitées en prospection : 1 279 (92,8 %) :
 - Le chiffre inclut toutes les entreprises contactées sous toutes les formes (test, téléphones et visites⁷) et qui ne sont plus à contacter pour la prospection.

- Taux de réponse :
 - Les entreprises ayant répondu à la question 1 « Utilisez-vous l'aluminium dans votre fabrication? », et qui devient notre univers de comparaison : 927;
 - Les entreprises ayant répondu positivement à la question 1 « Utilisez-vous l'aluminium dans votre fabrication? » : 761;
 - Les entreprises ayant répondu positivement à la question 1 et ayant donné le pourcentage de leur chiffre d'affaires directement attribuable à la transformation de l'aluminium : 653;
 - Les entreprises n'ayant pas fourni de réponse (n'ont pas rappelé, n'ont pas pu être contactées) : 352;
 - Parmi les entreprises n'ayant pas fourni de réponse : 345 n'ont pas pu être contactées car fermées ou sorties de la base de données, soit moins de 27 %, et 7 ont refusé de participer (0,5 %).

- Résultats de la prospection :
 - Entreprises qui utilisent de l'aluminium : 761 (82 %);
 - Entreprises qui utilisent et qui transforment de l'aluminium : 736 (79 %);
 - Entreprises qui ne transforment pas l'aluminium : 191 (21 %);
 - Entreprises qui utilisent l'aluminium sans le transformer : 25 (3 %).

⁷ Visites : un certain nombre de visites d'entreprises faites par des conseillers de STIQ a permis de réaliser sur place la prospection.

TABLEAU 1
Rapport administratif de l'enquête*

	N	%
Nombre de sélection	1279	
Répondants absents ¹	230	18%
Absences prolongées ²	16	1%
Refus ³	7	1%
Non valide ⁴	69	5%
Sans explication ⁵	30	2%
Organisation rejointe ⁶	927	72%
Ne transforment pas d'aluminium	191	21%
Transforment de l'aluminium	736	79%
Répondants	140	19%

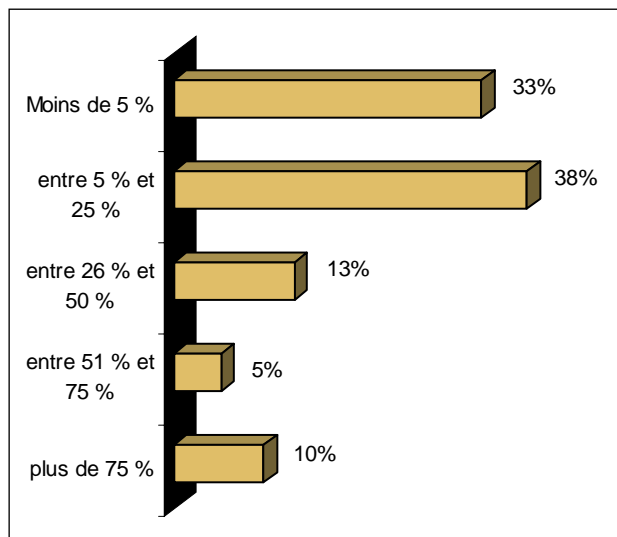
3.2 LA COLLECTE DES INFORMATIONS

La collecte des informations est l'activité d'envoi du questionnaire aux personnes qui ont répondu positivement à l'activité de prospection. Nous vous présentons quelques indicateurs :

- Pourcentage moyen du chiffre d'affaires lié à la transformation de l'aluminium (exclut les – de 5%) : 33,3 %;
- Pourcentage moyen du chiffre d'affaires lié à la transformation de l'aluminium (toutes les entreprises) : 22,9 %.

* 1 - Entreprises dont le répondant n'a jamais retourné l'appel;
 2 - Entreprises fermées ou dont le répondant n'a pu être rejoint durant la période d'enquête ;
 3 - Entreprises qui ont refusé de participer à l'enquête;
 4 - Entreprises fermées ou qui ne correspondaient plus aux critères de sélection;
 5 - Entreprises qui ne furent pas rejointes, pas prioritaires;
 6 - Entreprises qui ont répondu à la question : « transformez-vous de l'aluminium ? ».

FIGURE 1
Répartition des entreprises selon le pourcentage du chiffre d'affaires
directement attribuable à la transformation de l'aluminium



- Nombre total de questionnaires envoyés :
 - 51 % de la liste initiale de 1 378 entreprises;
 - 55 % des entreprises traitées en prospection.
- Nombre total de réponses : 140, soit 19 % de celles qui ont indiqué transformer de l'aluminium.

3.3 LA VALIDATION

L'objectif de la démarche était de dresser un portrait de la demande et de l'offre de l'aluminium au Québec. Pour ce faire, un échantillon de 140 entreprises a répondu à un sondage portant sur ces variables. Afin de s'assurer de la représentativité de ces entreprises, nous devons, préalablement à l'analyse des résultats, observer les caractéristiques de notre échantillon par rapport à la population. Ainsi, nous utiliserons certaines données connues pour l'ensemble de la population étudiée afin de comparer ces mêmes caractéristiques chez les répondants.

Nous vous présentons ci-après, les observations que nous pouvons comparer tant chez les répondants que dans la population. Les variables utilisées sont la distribution géographique, le chiffre d'affaires, le nombre d'employés et le pourcentage du chiffre d'affaires⁸ attribuable à la transformation de l'aluminium.

TABLEAU 2

Répartition géographique des entreprises en prospection et des répondants

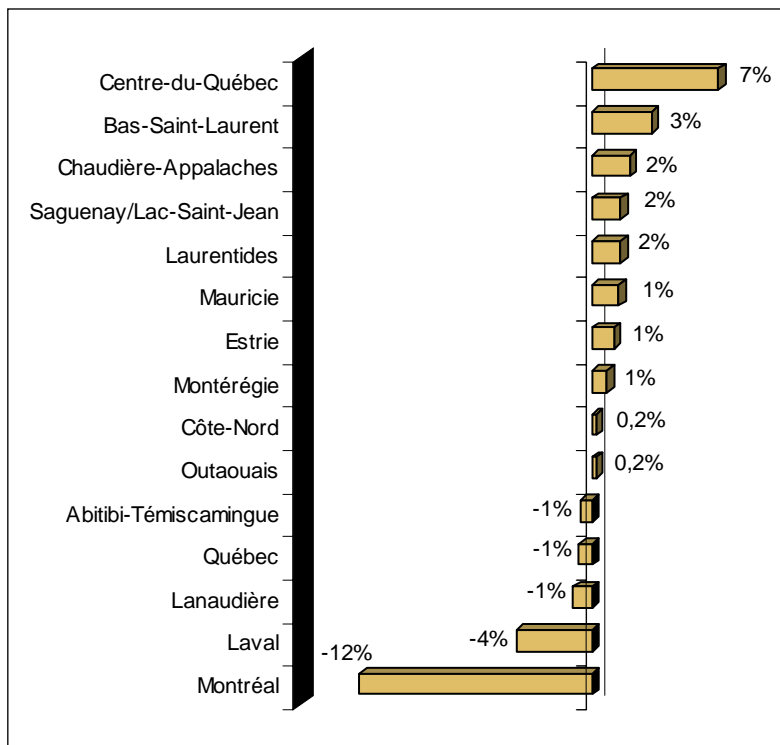
Régions	Entreprises en liste			Répondants		Variation de la répartition géographique
	Nombre total	Nombre transformant de l'aluminium (79 %)	Répartition des entreprises transformant de l'aluminium	Nombre total transformant de l'aluminium	Répartition géographique des répondants	
Montréal	391	309	28,4%	23	16,4%	-11,9%
Montérégie	275	217	20,0%	29	20,7%	0,8%
Chaudière-Appalaches	101	80	7,3%	13	9,3%	2,0%
Centre-du-Québec	87	69	6,3%	18	12,9%	6,5%
Laval	83	66	6,0%	3	2,1%	-3,9%
Lanaudière	82	65	6,0%	7	5,0%	-1,0%
Québec	68	54	4,9%	6	4,3%	-0,6%
Estrie	63	50	4,6%	8	5,7%	1,1%
Laurentides	58	46	4,2%	8	5,7%	1,5%
Saguenay/Lac-Saint-Jean	48	38	3,5%	7	5,0%	1,5%
Bas-Saint-Laurent	46	36	3,3%	9	6,4%	3,1%
Mauricie	40	32	2,9%	6	4,3%	1,4%
Abitibi-Témiscamingue	18	14	1,3%	1	0,7%	-0,6%
Côte-Nord	7	6	0,5%	1	0,7%	0,2%
Outaouais	7	6	0,5%	1	0,7%	0,2%
Gaspésie/Îles-de-la-Madeleine	4	3	0,3%	0	-	-
Total	1378	1089	100%	140	100%	-

⁸ Le chiffre d'affaires utilisé pour cette analyse provient de la base de données de STIQ et est classé comme une variable ordinale. Ceci implique que les calculs faits à partir du chiffre d'affaires y sont indiqués à titre indicatif seulement et ne peuvent être considérés comme chiffre absolu.

La répartition des entreprises en prospection sur le territoire québécois montre une grande concentration des entreprises dans la région de Montréal (plus de 50 %). Les écarts présentés dans le graphique suivant montrent que cette distribution est relativement bien respectée malgré quelques écarts non négligeables. En effet, 16 % des répondants sont situés à Montréal, soit 12 points de pourcentage de moins que la distribution réelle des entreprises transformant de l'aluminium.

À contrario, 13 % des répondants sont situés dans la région du Centre-du-Québec, soit sept points de pourcentage de plus que la distribution réelle des entreprises transformant de l'aluminium. Ainsi, ces deux constats seront à considérer lors de l'analyse des résultats globaux sur l'industrie.

FIGURE 2
Écart entre la répartition géographique de l'ensemble des entreprises transformant de l'aluminium et celle des répondants



Les deux prochaines figures présentent les écarts entre le chiffre d'affaires moyen et le nombre d'employés moyen des entreprises répondantes et celles de la liste de départ. Cet écart permet de valider si les entreprises répondantes correspondent, en taille, aux entreprises de l'univers valide.

CHIFFRE D'AFFAIRES

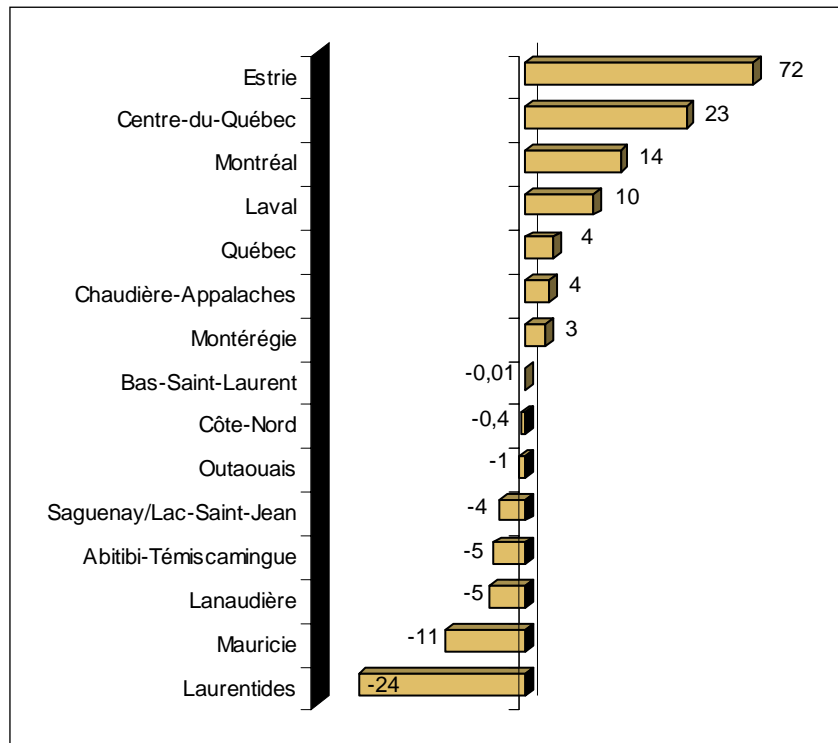
Les entreprises répondantes ont un chiffre d'affaires supérieur à la moyenne des entreprises qui transforment de l'aluminium (CA de 23,6 M\$ par rapport à 14,4 M\$). En observant l'écart entre le chiffre d'affaires moyen des entreprises par région administrative avec ceux des répondants, on constate que, mis à part la région de l'Estrie, l'écart moyen est de 0,56 million de dollars (voir figure 3).

Les écarts importants observés dans certaines régions sont dus à deux choses; le faible nombre d'entreprises répondantes dans plusieurs régions et les variations importantes dans la taille des entreprises dans ce secteur. Ainsi, la moyenne particulièrement élevée en Estrie est attribuable au fait qu'une très grosse entreprise fait partie des entreprises répondantes. Ainsi, lors de nos observations sur l'Estrie, nous devons garder à l'esprit ce constat.

TABLEAU 3
Chiffre d'affaires moyen des entreprises

Régions	Chiffre d'affaires		
	Moyenne des entreprises	Moyenne des répondants	Variation
Laurentides	38 583 333	14 593 750	-23 989 583
Estrie	27 601 563	99 718 750	72 117 188
Chaudière-Appalaches	23 898 148	27 442 308	3 544 160
Mauricie	18 875 000	7 458 333	-11 416 667
Centre-du-Québec	17 695 000	41 029 412	23 334 412
Montréal	17 152 299	30 988 095	13 835 796
Lanaudière	9 857 143	4 857 143	-5 000 000
Québec	7 810 000	12 000 000	4 190 000
Saguenay/Lac-Saint-Jean	7 395 161	3 750 000	-3 645 161
Laval	7 250 000	17 083 333	9 833 333
Montérégie	6 947 279	9 826 923	2 879 644
Abitibi-Témiscamingue	5 785 714	1 250 000	-4 535 714
Côte-Nord	3 937 500	3 500 000	-437 500
Bas-Saint-Laurent	3 378 788	3 388 889	10 101
Gaspésie/Îles-de-la-Madeleine	3 333 333	-	-
Outaouais	1 000 000	250 000	-750 000
Total	14 434 783	23 571 429	9 136 646
N	690	133	-

FIGURE 3
Écart entre le chiffre d'affaires moyen des
répondants et celui des entreprises de la liste



NOMBRE D'EMPLOYÉS

En corollaire avec le chiffre d'affaires, les entreprises répondantes ont un nombre d'employés supérieur à la moyenne des entreprises qui transforment de l'aluminium (95 par rapport à 71). En observant l'écart entre le nombre d'employés moyen des entreprises par région administrative avec ceux des répondants, on constate que, mis à part la région de l'Estrie, l'écart moyen est de 2,7 employés (voir figure 4).

TABLEAU 4
Nombre moyen d'employés des entreprises

Régions	Nombre d'employés		
	Moyenne des entreprises	Moyenne des répondants	Variation
Estrie	120	407	287
Chaudière-Appalaches	103	118	15
Montréal	100	131	31
Laurentides	90	69	-21
Bas-Saint-Laurent	64	38	-26
Saguenay/Lac-Saint-Jean	57	31	-26
Québec	56	80	24
Mauricie	55	26	-30
Centre-du-Québec	51	61	10
Laval	50	98	48
Montréal	47	73	26
Lanaudière	37	35	-2
Côte-Nord	31	37	6
Abitibi-Témiscamingue	30	16	-14
Gaspésie/Îles-de-la-Madeleine	21	-	-
Outaouais	9	4	-5
Total	71	95	25
N	735	140	-

FIGURE 4
Écart entre le nombre d'emplois moyens des répondants et celui des entreprises de la liste

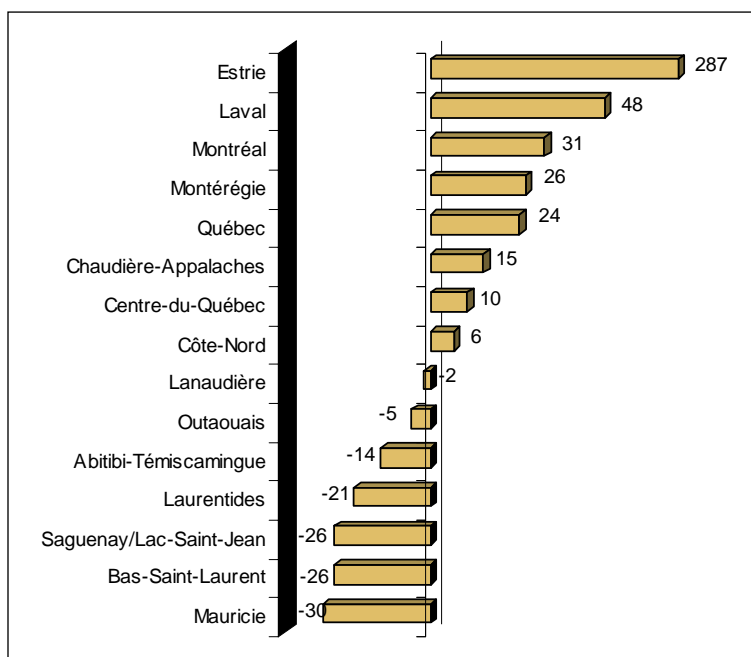


TABLEAU 5
Pourcentage moyen du chiffre d'affaires
attribuable à la transformation de l'aluminium

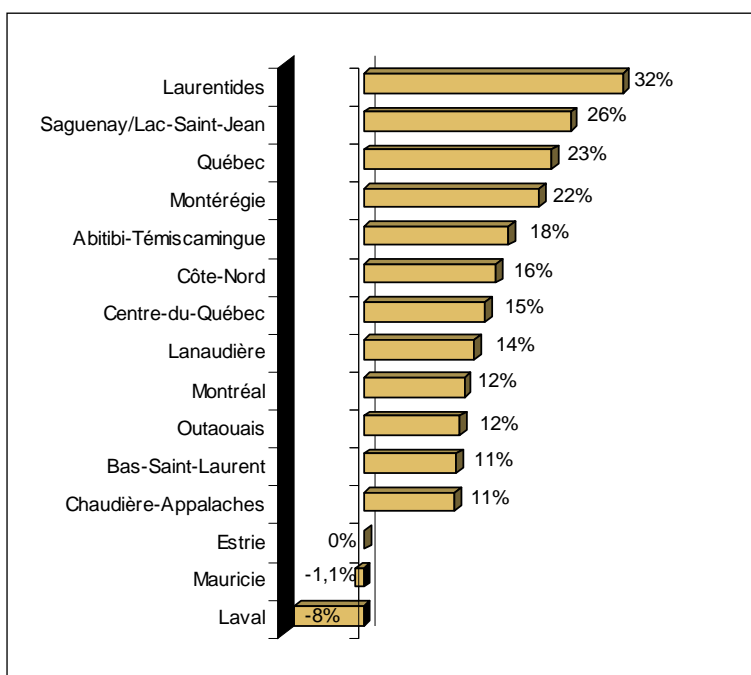
Régions	% du chiffre d'affaires attribuable à l'aluminium		
	Moyenne des entreprises	Moyenne des répondants	Variation
Centre-du-Québec	33,8%	48,7%	14,9%
Mauricie	33,6%	32,5%	-1,1%
Laurentides	29,7%	61,7%	32,0%
Saguenay/Lac-Saint-Jean	28,6%	54,1%	25,5%
Montréal	24,2%	36,6%	12,4%
Abitibi-Témiscamingue	22,1%	40,0%	17,9%
Montréal	21,8%	43,4%	21,6%
Chaudière-Appalaches	21,7%	33,0%	11,3%
Laval	18,5%	10,0%	-8,5%
Bas-Saint-Laurent	17,3%	28,7%	11,4%
Estrie	16,1%	16,1%	0,0%
Québec	15,5%	38,8%	23,3%
Lanaudière	15,5%	29,2%	13,7%
Gaspésie/Iles-de-la-Madeleine	14,1%	-	-
Côte-Nord	8,7%	25,0%	16,3%
Outaouais	8,2%	20,0%	11,8%
Total	22,9%	39,1%	14,5%
N	653	126	-

L'écart, tel qu'exprimé à la figure 5, entre le pourcentage du chiffre d'affaires attribuable à la transformation de l'aluminium chez les répondants et celui des entreprises de la liste permet d'observer l'importance économique de la transformation de l'aluminium pour les entreprises répondantes.

Ainsi, les répondants accordent, en moyenne, près de 16 points de pourcentage de plus de leur chiffre d'affaires à la transformation de l'aluminium que les entreprises de la liste (39 % par rapport à 23 %). Ce constat indique que les entreprises qui ont été rejointes transforment plus d'aluminium, en proportion de leur chiffre d'affaires, que la moyenne des entreprises de la liste. Nous pouvons conclure que, globalement, **les répondants correspondent aux entreprises qui transforment le plus d'aluminium parmi l'univers de départ**. Ce résultat est la conséquence de la démarche prescrite par STIQ. En effet, il avait été convenu que la priorité serait de rejoindre les entreprises transformant le plus d'aluminium afin d'avoir un portrait regroupant les principaux acteurs du secteur de la transformation d'aluminium.

FIGURE 5

Écart entre le pourcentage du chiffre d'affaires attribuable à la transformation de l'aluminium moyen des répondants et celui des entreprises de la liste



Le tableau 6 indique le taux de pénétration du chiffre d'affaires des répondants et du chiffre d'affaires attribuable à la transformation de l'aluminium par rapport aux entreprises de la liste. Si le taux de réponse indique le nombre d'entreprises répondantes sur le nombre d'entreprises total, le taux de pénétration indique, analogiquement, la proportion du chiffre d'affaires des répondants sur le chiffre d'affaires total de toutes les entreprises. Dans un cas normal, où les entreprises répondantes seraient représentatives de l'univers de départ, le taux de pénétration du chiffre d'affaires de l'échantillon devrait être semblable au taux de réponse.

Dans ce cas-ci, notre taux de réponse fut de 19 % et le taux de pénétration du chiffre d'affaires est de 31 %, ce qui signifie que les entreprises répondantes ont un chiffre d'affaires plus important que les entreprises en liste. Notons que le taux de pénétration du chiffre d'affaires attribuable à la transformation de l'aluminium est de 50 %. Ce constat signifie que **les entreprises répondantes ont la moitié du chiffre d'affaires attribuable à la transformation de l'aluminium au Québec**. Rappelons que cette situation est due à la volonté de STIQ de contacter, en priorité, les entreprises transformant le plus d'aluminium.

TABLEAU 6
Pénétration du chiffre d'affaires des entreprises

Régions	Chiffre d'affaires total des entreprise	Chiffre d'affaires total des répondants	Taux de pénétration du chiffre d'affaires	Chiffre d'affaires total attribuable à l'aluminium	Chiffre d'affaires total des répondants attribuable à l'aluminium	Taux de pénétration du chiffre d'affaires attribuable à l'aluminium
Montréal	2 984 500 000	650 750 000	22%	259 192 863	164 137 500	63%
Chaudière-Appalaches	1 290 500 000	356 750 000	28%	115 197 535	74 778 750	65%
Laurentides	1 273 250 000	116 750 000	9%	267 677 500	94 237 500	35%
Montérégie	1 021 250 000	255 500 000	25%	249 747 502	134 238 750	54%
Centre-du-Québec	884 750 000	697 500 000	79%	375 133 750	352 285 000	94%
Estrie	883 250 000	797 750 000	90%	67 006 250	59 981 250	90%
Lanaudière	414 000 000	34 000 000	8%	14 905 250	6 725 000	45%
Mauricie	377 500 000	44 750 000	12%	343 280 001	3 868 750	1%
Saguenay/Lac-Saint-Jean	229 250 000	22 500 000	10%	111 712 563	16 585 000	15%
Laval	224 750 000	51 250 000	23%	22 729 875	1 500 000	7%
Québec	195 250 000	72 000 000	37%	21 530 000	16 375 000	76%
Bas-Saint-Laurent	111 500 000	30 500 000	27%	24 647 500	17 466 250	71%
Abitibi-Témiscamingue	40 500 000	1 250 000	3%	4 487 500	500 000	11%
Côte-Nord	15 750 000	3 500 000	22%	1 475 000	875 000	59%
Gaspésie/Îles-de-la-Madeleine	10 000 000	-	-	1 125 000	-	-
Outaouais	4 000 000	250 000	6%	106 250	50 000	47%
Total	9 960 000 000	3 135 000 000	31%	1 879 954 338	943 603 750	50%
N	690	133	-	653	113	-

Malgré le fait que la distribution géographique soit globalement correcte, la validation ne permet pas de dire que les entreprises répondantes correspondent aux entreprises de la liste de départ. Deux facteurs sont particulièrement en cause; la taille plus élevée des répondants (tant en chiffre d'affaires et en nombre d'employés) et le pourcentage du chiffre d'affaires attribuable à la transformation de l'aluminium beaucoup plus élevé chez les répondants. Par conséquent, **nous ne pouvons inférer les résultats des entreprises répondantes à l'ensemble des entreprises qui font de la transformation de l'aluminium au Québec.**

Les résultats de ce document reflètent et présentent donc la situation des 140 entreprises répondantes et doivent être considérés comme tel. **Plusieurs résultats contenus dans les tableaux subséquents donnent des résultats qui ne doivent en aucun cas être généralisés ou même extrapolés à l'ensemble de la situation du Québec.**

3.4 LES INTRANTS

La figure suivante présente les secteurs industriels dans lesquels oeuvrent les entreprises répondantes. Le tiers des entreprises oeuvrent dans les secteurs « atelier d'usinage », « forgeage et estampage » et « fabrication de produits d'architecture ». Les entreprises oeuvrent, en moyenne, dans 2,4 secteurs industriels.

FIGURE 6
Secteurs industriels des entreprises répondantes

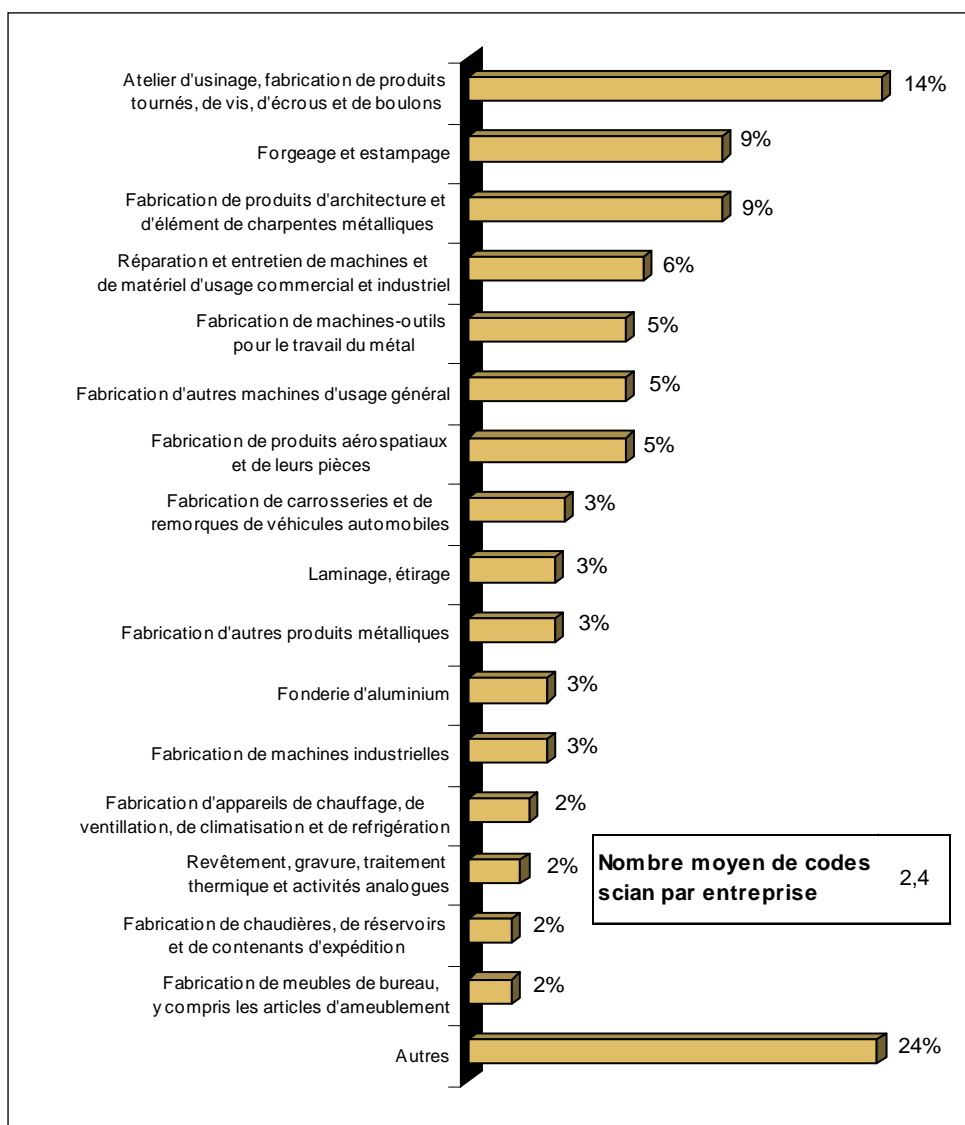


TABLEAU 7
Volume et valeur de la demande d'aluminium par
alliage d'aluminium des entreprises répondantes

Types d'alliages (N entreprises)	Volume (kg/an)	Volume moyen par entreprise	Valeur	Valeur moyenne par entreprise
primaire (N=22)	105 136 378	4 778 926	134 114 225 \$	6 096 101 \$
Autres (N=89)	13 693 335	153 858	41 884 724 \$	470 615 \$
recyclé (N=6)	10 985 145	1 830 858	24 256 602 \$	4 042 767 \$
319 (N=3)	4 615 000	1 538 333	10 222 744 \$	3 407 581 \$
6061-T6 (N=81)	2 036 099	25 137	12 688 579 \$	156 649 \$
380 (N=4)	2 021 500	505 375	2 769 200 \$	692 300 \$
356 (N=12)	716 444	59 704	1 315 334 \$	109 611 \$
357 (N=4)	15 018	3 755	30 700 \$	7 675 \$
355 (N=2)	11 500	5 750	399 800 \$	199 900 \$
Total (N=140)	139 230 419	994 503	227 681 908 \$	1 626 299 \$

L'aluminium primaire est de loin l'alliage d'aluminium pour lequel la demande est la plus élevée chez les répondants, tant en volume qu'en valeur. Malgré la faible quantité transformée, l'aluminium 6061-T6 est transformé par près de 60 % des entreprises. Les entreprises transforment en moyenne 990 000 Kg d'aluminium par année pour une valeur moyenne de 1 600 000 \$.

FIGURE 7
Volume (million de Kg/an) moyen de la demande
d'aluminium par entreprises répondantes par alliage

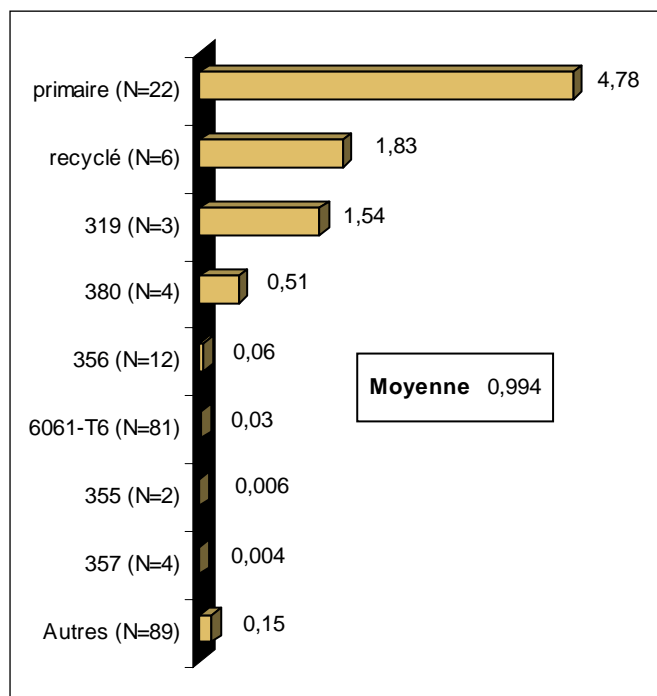


FIGURE 8
Valeur (million de \$) moyenne de la demande
d'aluminium par entreprises répondantes par alliage

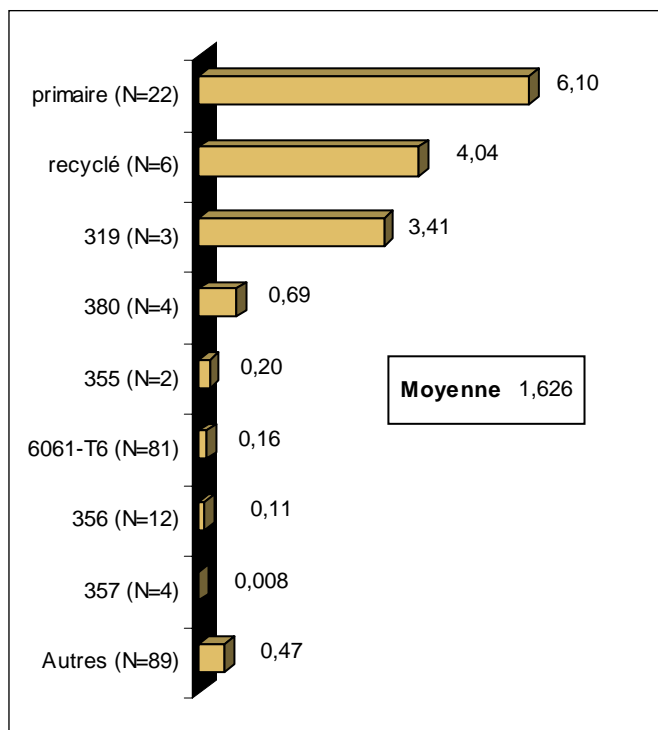


TABLEAU 8
Volume et valeur de la demande en aluminium par
catégorie d'aluminium des entreprises répondantes

Catégories d'aluminium (Nentreprises)	Volume (kg/an)	Volume moyen par entreprise	Valeur	Valeur moyenne par entreprise
Autre (N=3)	73 550 000	24 516 667	65 002 500 \$	21 667 500 \$
Extrudé (profilé) (N=66)	21 101 504	319 720	61 164 732 \$	926 738 \$
Billette (N=7)	15 528 000	2 218 286	34 648 012 \$	4 949 716 \$
Laminé (feuille) (N=51)	14 163 668	277 719	28 927 838 \$	567 213 \$
Lingot (N=13)	9 057 131	696 702	18 484 598 \$	1 421 892 \$
Tréfilé (fil) (N=10)	2 701 140	270 114	8 180 744 \$	818 074 \$
Moulé (N=13)	1 570 101	120 777	3 616 433 \$	278 187 \$
Plaque (N=59)	1 289 854	21 862	6 105 762 \$	103 487 \$
Barre (N=64)	269 021	4 203	1 551 289 \$	24 239 \$
Total (N=140)	139 230 419	994 503	227 681 908 \$	1 626 299 \$

La catégorie d'aluminium la plus demandée est l'aluminium extrudé, avec plus de 21 millions de Kg par année. Notons que cette catégorie représente celle qui est demandée par le plus grand nombre d'entreprises chez les répondants (66). Les catégories « laminé », en « plaque » et en « barre » sont aussi demandées par un grand nombre d'entreprises.

La catégorie d'aluminium en billette est celle qui a la plus haute moyenne par entreprise avec plus de 2 millions de Kg par année par entreprise.

FIGURE 9
Volume (million de Kg/an) moyen de la demande d'aluminium par entreprises répondantes par catégorie

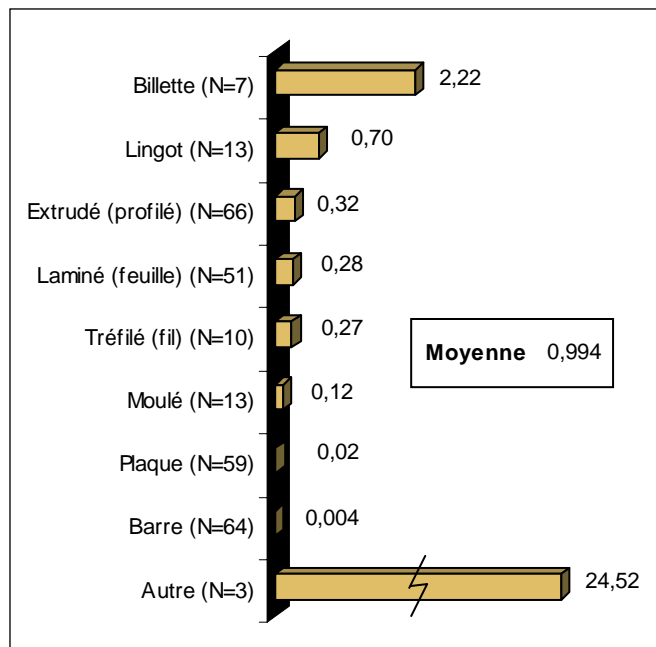


FIGURE 10
Valeur (million de \$) moyenne de la demande
d'aluminium par entreprises répondantes par catégorie

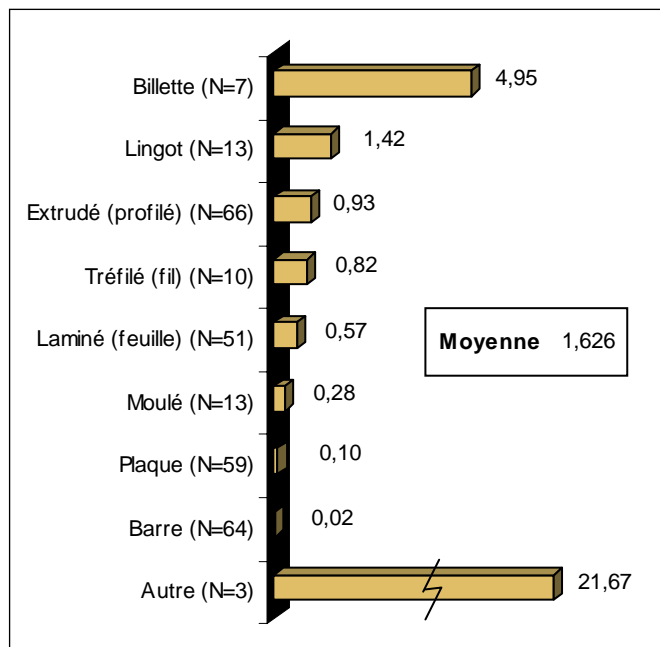


TABLEAU 9
Type de fournisseurs des entreprises répondantes

type de fournisseur	N	%
Aluminerie	23	7,4%
Manufacturier	73	23,5%
Distributeur	215	69,1%

Les types de fournisseurs d'aluminium les plus sollicités sont les distributeurs, avec 70 % de la demande; suivent les manufacturiers (23 %) et les alumineries (7 %). La liste des fournisseurs est à l'annexe 1.

FIGURE 11
Type de fournisseurs des entreprises répondantes

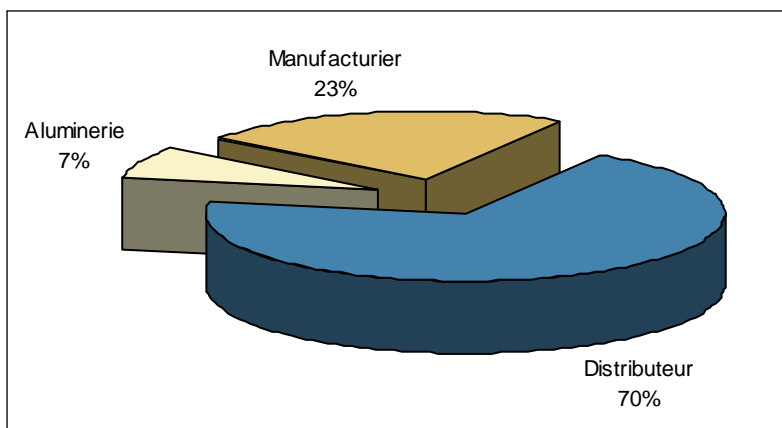


TABLEAU 10
Provenance de l'aluminium demandé

Provenances	N	%
Québec	183	55,1%
Montréal	87	49%
Laval	30	17%
Québec	24	14%
Bas-Saint-Laurent	6	3%
Lanaudière	6	3%
Laurentides	5	3%
Mauricie	5	3%
Centre-du-Québec	3	2%
Estrie	3	2%
Saguenay-Lac-Saint-Jean	3	2%
Côte-Nord	2	1%
Chaudière-Appalaches	1	1%
Montréal	1	1%
<i>Total*</i>	176	100%
<i>Nombre moyen de provenance québécoise par entreprise</i>	1,9	
Canada	75	22,6%
États-Unis	59	17,8%
Chine	3	0,9%
Russie	1	0,3%
Autres	11	3,3%
Total	332	100%
Nombre moyen de provenance par entreprise	2,4	

* le total diffère car certaines entreprises n'ont pas identifié la région de provenance

La provenance de l'aluminium demandé est principalement québécoise (55 %). Le Canada et les États-Unis suivent à part égale avec chacun près de 20 % de la distribution. Les entreprises répondantes ont indiqué avoir, en moyenne, 2,4 provenances différentes pour leur aluminium. Ce nombre passe à 1,3 pour les provenances québécoises.

Parmi les provenances québécoises, près de la moitié de l'aluminium provient de Montréal, suivi de Laval et de Québec, avec respectivement 14 % et 17 %. Au total, 27 % de l'aluminium total transformé par les entreprises répondantes provient de la région de Montréal.

FIGURE 12
Provenances de l'aluminium

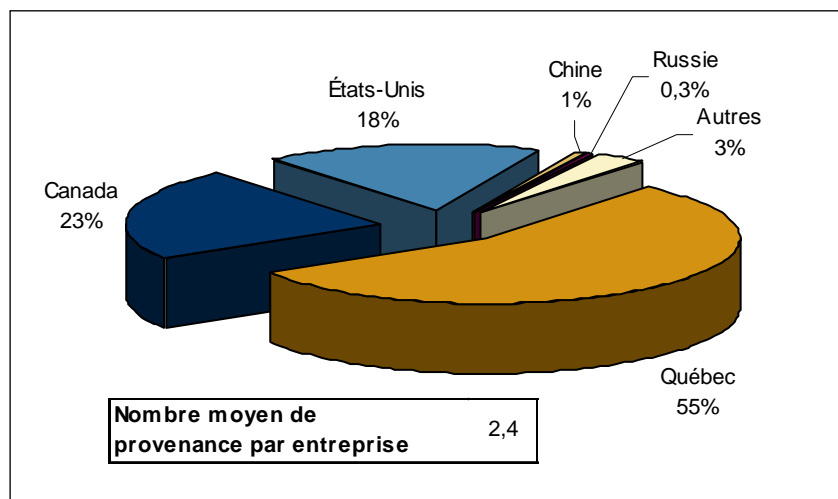
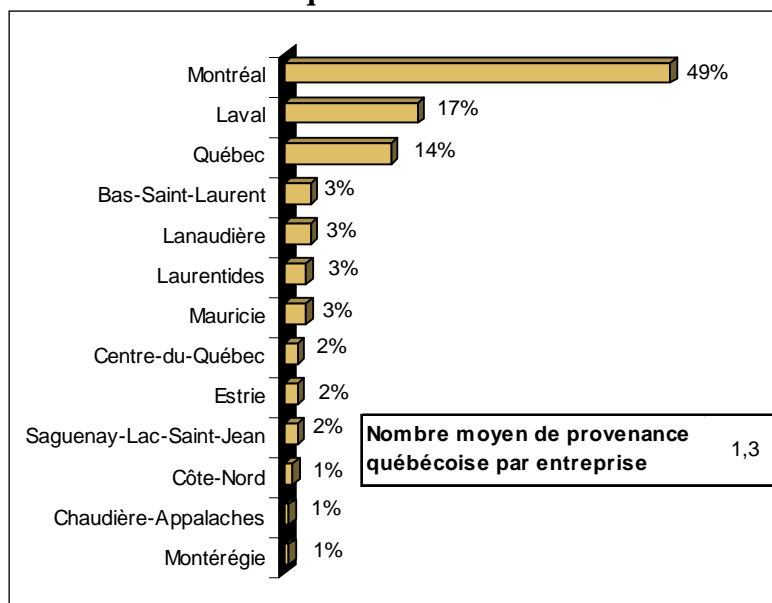


FIGURE 13
Provenances québécoises de l'aluminium



3.5 LES EXTRANTS

TABLEAU 11
Volume et valeur des produits offerts sur le marché par les entreprises répondantes

Régions	Volume (un.)	Volume (kg/an)	% du volume en aluminium	Valeur	% de la valeur en aluminium
Montréal	780 339 836	24 148 091	88%	123 425 550 \$	82%
Laurentides	470 701	11 106 200	91%	64 257 703 \$	75%
Centre-du-Québec	268 850	6 461 726	73%	72 729 000 \$	69%
Saguenay-Lac-Saint-Jean	1 605	3 505 450	99%	11 247 500 \$	89%
Bas-St-Laurent	6 117 366	3 040 000	84%	15 580 851 \$	36%
Montérégie	1 540 227	1 653 845	79%	114 431 000 \$	54%
Chaudière-Appalaches	115 875	637 592	92%	9 134 238 \$	80%
Québec	6 500 220	161 700	83%	6 077 000 \$	74%
Mauricie	95 000	73 000	92%	19 172 000 \$	83%
Estrie	148 860	22 339	64%	1 190 372 200 \$	70%
Lanaudière	102 045	2 000	90%	7 682 800 \$	70%
Laval	180	--	90%	42 270 000 \$	63%
Outaouais	130	--	--	--	53%
Côte-Nord	2 335	--	--	--	--
Total	795 703 230	50 811 943	86%	1 676 379 842 \$	71%

Le volume total de produit fabriqué par les entreprises répondantes transformant de l'aluminium est de cinquante millions de Kg par année pour une valeur d'un milliard sept cent millions de dollars. La région de Montréal est celle où il y a le plus grand volume (en Kg/année) de produits vendus par les entreprises transformant de l'aluminium. La région qui produit le plus, en valeur monétaire, est l'Estrie (1,2 milliard de dollars). Notons que 99,9 % de la valeur des produits de cette région provient de la compagnie Bombardier.

En moyenne, 86 % du volume (en Kg/an) des produits fabriqués par les entreprises est composé d'aluminium. De plus, en moyenne 71 % de la valeur des produits fabriqués correspond à l'aluminium. Par conséquent, nous pouvons conclure que l'aluminium est un élément de composition des produits qui est, toute proportion gardée, relativement peu coûteux. Les écarts les plus marqués à ce niveau sont observés à Laval, au Bas-St-Laurent et en Montérégie.

Notons que 99 % du volume (en Kg/an) des produits fabriqués au Saguenay-Lac-Saint-Jean sont composés d'aluminium, correspondant à 89 % de la valeur. Une liste détaillée des produits offerts est incluse dans l'annexe 1.

FIGURE 14
Part de l'aluminium contenu dans les produits offerts par les répondants

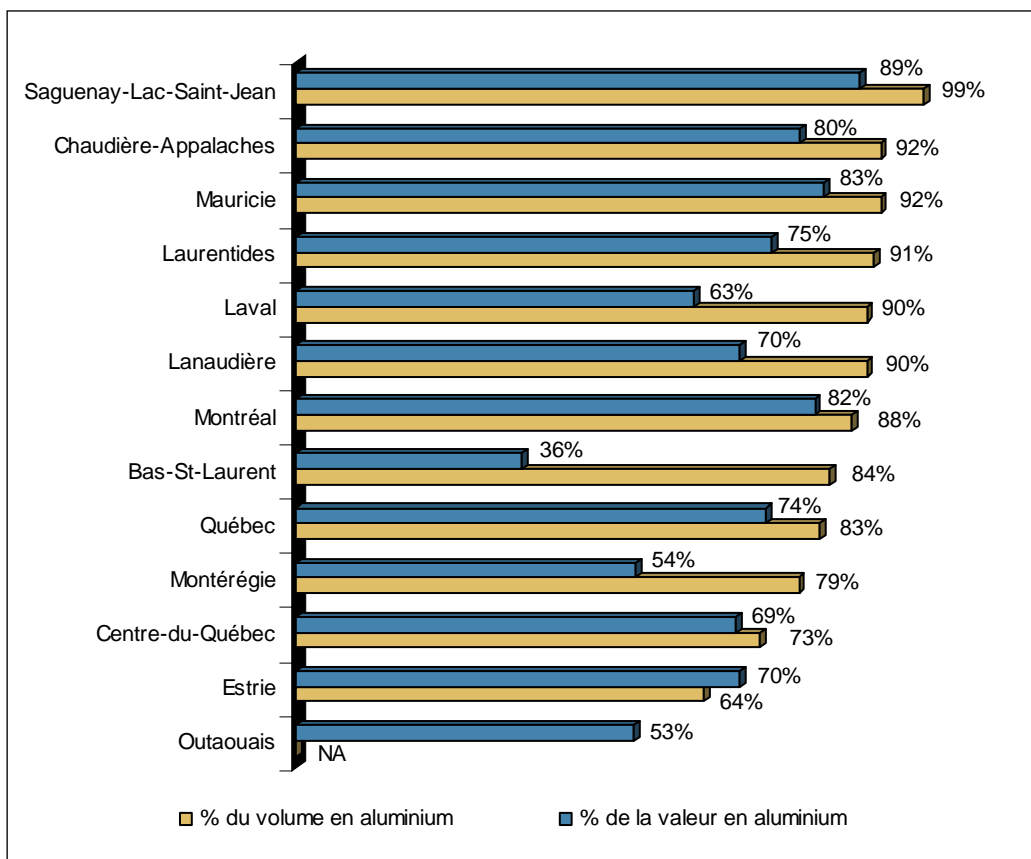


TABLEAU 12
Destinations des produits
offerts sur le marché par les répondants

Destinations	N	%
Québec	189	46,3%
Canada	123	30,1%
États-Unis	80	19,6%
Europe	6	1,5%
Autres	10	2,5%
Total	408	100%
Nombre moyen de destinations par entreprise	2,9	

Les entreprises répondantes ont indiqué avoir, en moyenne, 2,9 destinations différentes pour leurs produits. La principale destination est le Québec (47 %), suivi du Canada (30 %) et des États-Unis (20 %). Les autres destinations sont minimales avec seulement 3 % des répondants. Le principal secteur industriel visé par les produits fabriqués est celui de la fabrication aérospatiale. Le transport en général (aérospatiale, automobile ou autres) est le secteur utilisant le plus les produits d'aluminium (25 %).

FIGURE 15
Destinations des produits offerts sur le marché par les répondants

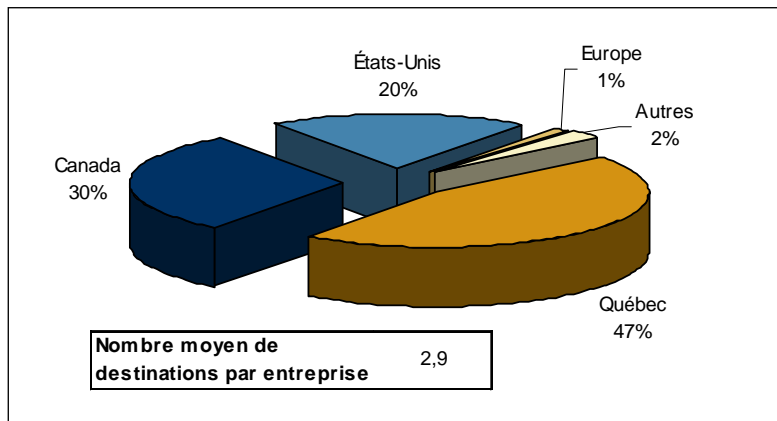


FIGURE 16
Secteurs industriels des marchés visés par les produits des entreprises répondantes

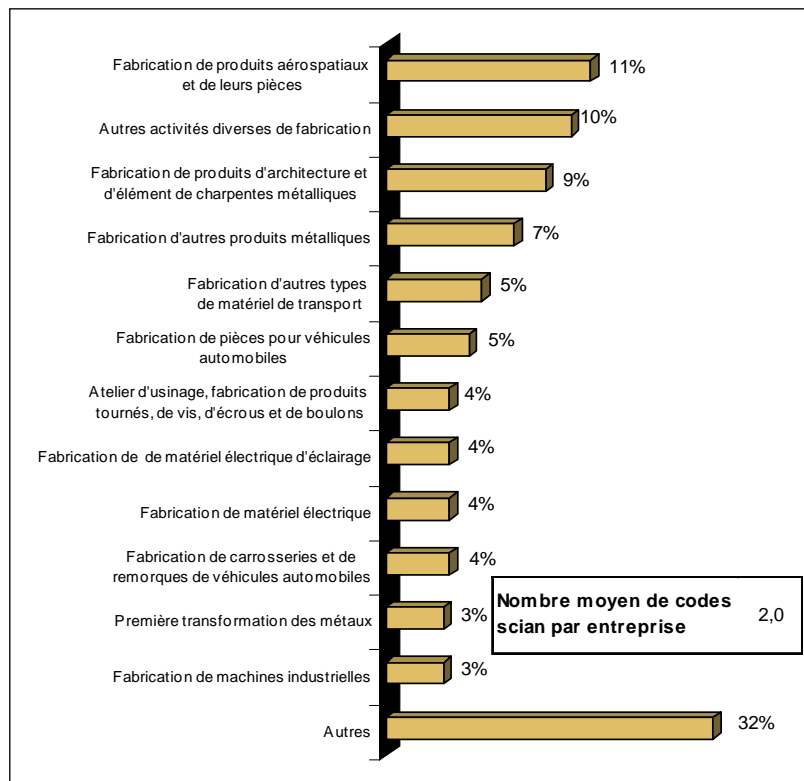


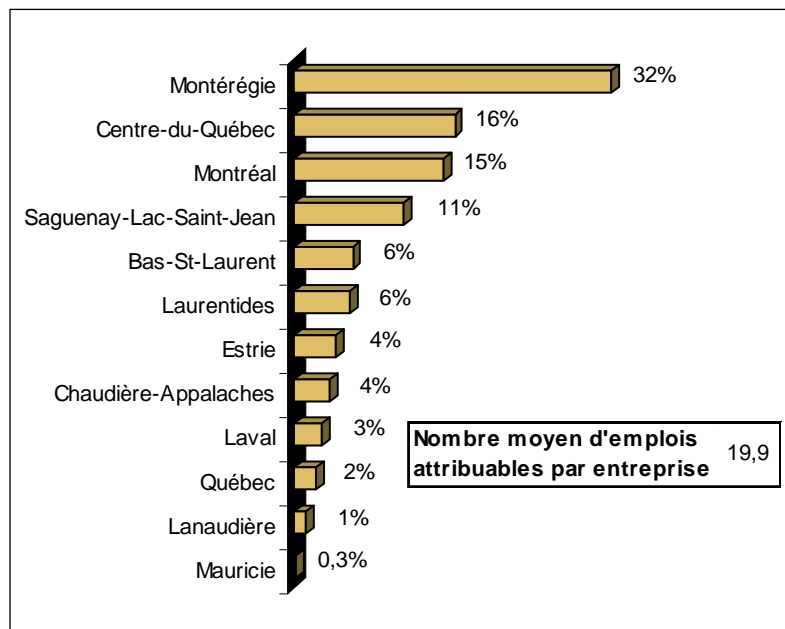
TABLEAU 13
Distribution des emplois attribuables
à la transformation de l'aluminium

Régions	Emplois	%
Bas-St-Laurent	165	5,9%
Saguenay-Lac-Saint-Jean	306	11,0%
Québec	62	2,2%
Mauricie	9	0,3%
Estrie	116	4,2%
Montréal	419	15,1%
Outaouais	--	--
Côte-Nord	--	--
Chaudière-Appalaches	103	3,7%
Laval	80	2,9%
Lanaudière	33	1,2%
Laurentides	156	5,6%
Montérégie	882	31,7%
Centre-du-Québec	448	16,1%
Total	2779	100%
Nombre moyen d'emplois attribuables par entreprise	19,9	

Les 140 entreprises répondantes ont indiqué avoir 2 779 employés dont le travail serait directement relié à la transformation de l'aluminium. Ce chiffre correspond à un peu moins de 20 employés par entreprise.

La plus grande partie des emplois attribuables à la transformation de l'aluminium se situe dans la région de la Montérégie (32 %), suivie du Centre-du-Québec (16 %), de Montréal (15 %) et du Saguenay-Lac-Saint-Jean (11 %).

FIGURE 17
Distribution des 2 779 emplois attribuables
à la transformation de l'aluminium au Québec



4. LES STATISTIQUES SECTORIELLES

Nous sommes maintenant en mesure de produire de nombreuses statistiques afin de mettre en valeur les contenus d'informations générés par la collecte des renseignements sur l'offre de deuxième et troisième transformation d'aluminium. Nous pouvons aussi actualiser des renseignements d'intérêt notamment sur les points suivants :

- > Nombre d'entreprises qui transforment l'aluminium;
- > Pourcentage (%) du chiffre d'affaires attribuable à la transformation de l'aluminium;
- > Nombre d'emplois;
- > Nombre d'ingénieurs;
- > Taux de pénétration des technologies assistées par ordinateur;
- > Machines et machines à commandes numériques;
- > Normes de qualité.

Dans la perspective de la création d'une communauté virtuelle d'intérêt, il serait intéressant de fournir sur des panneaux d'information les données maintenant disponibles, de sorte qu'elles donnent un nouvel éclairage de la connaissance du secteur de la seconde et de la troisième transformations de l'aluminium au Québec. Une compilation des statistiques économiques sur une base sectorielle et régionale serait de nature à fournir une réponse en ce sens.

Notre seul soucis est de répondre aux exigences du MDER et des intervenants du secteur, telles que présentés dans notre proposition de départ⁹ quant à l'établissement d'une stratégie visant le renforcement et renouvellement de la structure industrielle du Québec. Cette proposition prévoit toujours la mise en ligne de renseignements graphiques et statistiques en mesure d'augmenter le partage de connaissances sur l'offre de sous-traitance dans le secteur de l'aluminium semi-ouvré au Québec.

Une communauté d'intérêt qui permet une lecture des principaux indicateurs et des vues sur le taux d'utilisation de l'aluminium serait facilement réalisable en adaptant la page d'accueil du portail STIQ.COM. La mise en œuvre de cette initiative est souhaitable pour instaurer une veille permanente de l'offre de sous-traitance en deuxième et troisième transformations de l'aluminium.

5. LA COMMUNAUTÉ VIRTUELLE

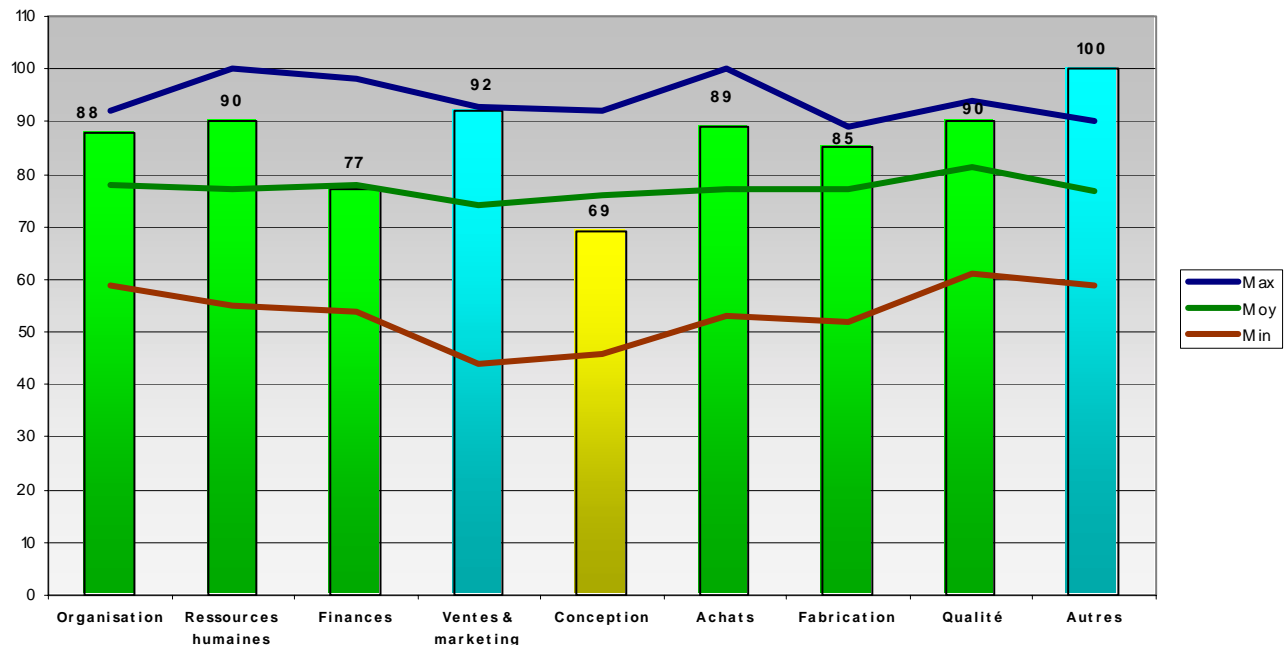
5.1 PROFIL COMPÉTITIVITÉ

Nous avons réalisé quelques diagnostics auprès d'entreprises qui transforment l'aluminium afin d'identifier leur degré de compétitivité. Ces diagnostics sont d'intérêt dans la mesure où nous situons les résultats sur une base comparative. En effet, les indicateurs de performance associés aux principales fonctions de l'entreprise (organisation, ressources humaines, ressources financières, vente et marketing, fabrication, technologies, recherche et développement, etc.) prennent tout leur sens lorsqu'un résultat individuel est mesuré à l'ensemble des entreprises évaluées (le groupe témoin). Les résultats du groupe témoin sont présentés sous formes de courbes et représentent pour chaque section : le plus haut score obtenu dans cette section (Max), la moyenne des scores de cette section (Moy) et le plus bas score obtenu dans cette même section (Min). Ces courbes avec les histogrammes permettent à l'entreprise de se situer en regardant si, pour une section donnée, son score est : le plus haut, plus haut ou plus bas que la moyenne ou le plus bas du groupe.

Dans une perspective d'animation d'une communauté virtuelle d'intérêt, l'exercice visant à comparer les entreprises qui transforment l'aluminium avec les meilleures pratiques d'affaires serait en mesure de révéler les forces et les opportunités d'amélioration des entreprises sur une base individuelle et sectorielle. Les résultats globaux d'évaluation pourraient être affichés et devenir un cadre de référence pour l'action ministérielle et gouvernementale.

⁹ Annexe 6, « Contribuer au renouvellement de la structure industrielle québécoise, Élaboration d'une stratégie industrielle dans le secteur de l'aluminium semi-ouvré » STIQ 2002, document 04-00034-01-02

Graphique de comparaison : Global



La disponibilité d'outils de mesure de cette nature sont à même d'ajouter une valeur à l'analyse des opportunités d'amélioration du secteur de l'aluminium semi-ouvré.

5.2 Profil productivité

Toujours dans le volet création d'une communauté d'intérêt, nous avons débuté un travail d'analyse d'indicateurs de la productivité d'une entreprise. Les résultats d'ensemble serviront à situer une entreprise quant à son niveau de productivité dans le secteur de la seconde transformation de l'aluminium.

La réalisation de ce mandat de collecte et d'analyse d'information sur l'offre de transformation de l'aluminium nous permet d'introduire de nouveaux indicateurs quant à la mesure de la productivité des entreprises du secteur de l'aluminium semi-ouvré.

Tout comme le profil compétitivité, le profil productivité donne une mesure de certains indicateurs de la performance d'une entreprise par rapport à son secteur. Les indicateurs suivants peuvent être rapidement affichés dans une communauté d'intérêt afin d'augmenter la connaissance sur le secteur de l'aluminium semi-ouvré.

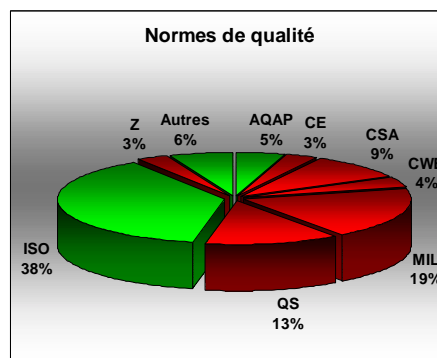
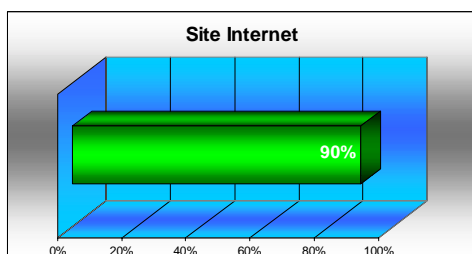
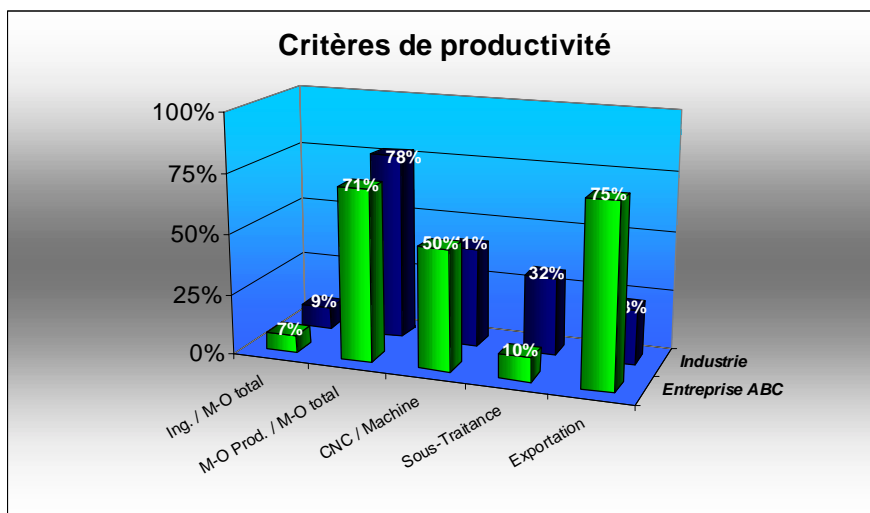
Indicateurs de productivité :

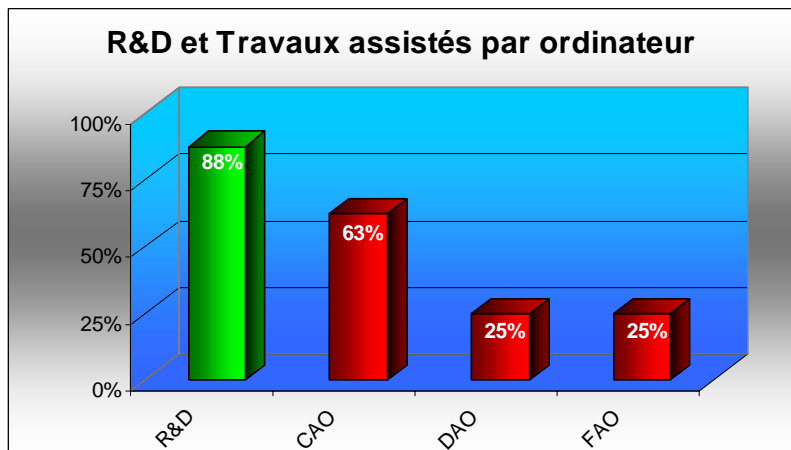
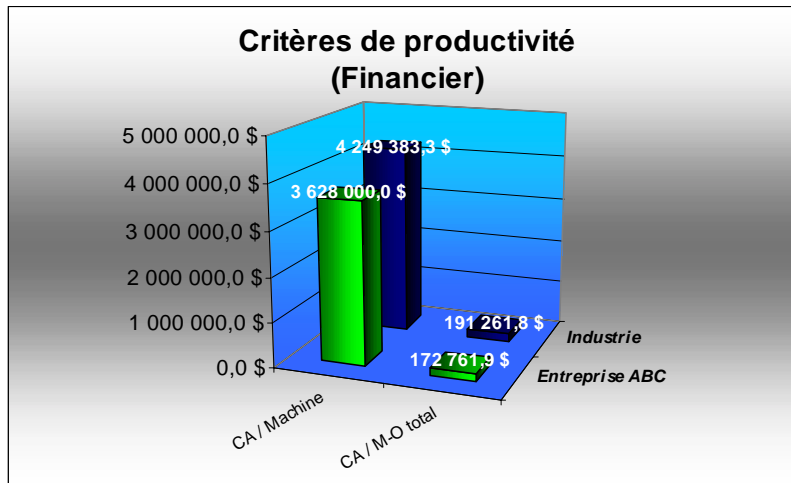
- Capacité de recherche et développement;
- Capacité de travaux assistés par ordinateur;
- Disposition d'un site Internet;
- Normes de qualité.

Critères de productivité

- Nombre d'ingénieurs/main-d'œuvre;
- Nombre d'employés à la production/main-d'œuvre;
- Exportation/Capital (chiffre d'affaires);
- Quantité de machines CNC/Quantité de machines totale.

Les représentations graphiques suivantes donnent un aperçu de ce que pourrait contenir le volet création d'une communauté d'intérêt avec des indicateurs sur la productivité des entreprises du secteur l'aluminium semi-ouvré.





6. CONCLUSION

Cet exercice dicté par la définition du mandat permet d'examiner de nouvelles informations relatives à l'utilisation de l'aluminium par les entreprises manufacturières du Québec. Sans avoir la prétention de couvrir l'ensemble des entreprises, nous pouvons constater que plusieurs des renseignements recueillis viennent enrichir la connaissance que nous avons quant à l'offre disponible en matière de seconde et troisième transformations de l'aluminium. Les intrants et les extrants identifiés, tant sur le plan des catégories que des alliages, sont des données nouvelles avec lesquelles nous pouvons d'ores et déjà, produire des statistiques sur des variables telles que les volumes, les valeurs, les origines et les destinations des produits d'aluminium achetés et vendus par les entreprises. En ce sens, la réalisation du mandat comporte à bien des égards des avantages pour constituer une banque de données sur l'offre disponible en matière de seconde et de troisième transformations de l'aluminium.

L'objectif d'accroître les connaissances sur le secteur de la transformation de l'aluminium est atteint. Les résultats actuels nous donne un échantillonnage (140 répondants) qui ne permet pas de dégager des conclusions pour l'ensemble de la population. La démarche visait l'ensemble de la population alors qu'en réalité nous avons le résultat d'un échantillonnage qui n'a pas fait l'objet d'un équilibrage statistique. Ceci est dû à un ensemble de limites :

- Limites du questionnaire qui impose de nombreuses étapes à franchir pour les répondants. Plusieurs entreprises doivent consulter le service des achats, le service de la comptabilité et des ventes pour produire les résultats recherchés. Cette contrainte est d'autant plus forte qu'elle s'ajoute à l'étendue du questionnaire qui est particulièrement long pour une collecte d'information administrée selon la méthodologie élaborée (envoi des questionnaires par télécopieur, suivis téléphoniques);
- Limites de l'échantillon dans la mesure où la démarche visait à couvrir toutes les entreprises alors que seules 140 entreprises ont complété le questionnaire. Un échantillonnage par quota permettrait un rééquilibrage de l'échantillon;
- Limites de l'analyse qui produit plusieurs résultats qui ne doivent en aucun cas être généralisés ou même extrapolés à l'ensemble de la situation du Québec.

Les réponses des 140 répondants ne peuvent donc pas être généralisées à l'ensemble de la population. Des variations importantes dans la validation des répondants imposent l'impossibilité quant à l'interprétation des résultats. La répartition géographique et le poids relatif de la représentation de Montréal (-12 %) de même que la taille plus grande des entreprises répondantes par rapport à l'ensemble invite à la prudence quant à la valeur des données présentées. Même chose pour la région de l'Estrie pour laquelle les valeurs sont « gonflées » par la seule présence de Bombardier (division du matériel récréatif), ce qui donne l'impression que l'Estrie est une région très importante de seconde et de troisième transformations de l'aluminium.

RECOMMANDATIONS

Poursuivre et compléter la démarche pour recueillir des données sur une centaine d'entreprises supplémentaires, en fonction de quotas régionaux et de quotas de taille et des transformations de l'aluminium et d'une pondération de l'échantillon, permettrait de conduire à des conclusions qui elles, pourraient être représentatives de l'ensemble de la population. Ce complément d'information serait à même d'introduire une lecture de tendances et de statistiques crédibles.

Maintenir et renforcer le processus de cueillette et de mise à jour des renseignements sur les entreprises qui utilisent et transforment l'aluminium. Cette activité doit être récurrente pour permettre une lecture en continue de l'offre en matière de seconde et de troisième transformations de l'aluminium. Les résultats de cette enquête démontrent qu'il est possible d'obtenir de nouvelles informations qui doivent être par la suite utilisées pour stimuler le renouvellement et le renforcement de la structure industrielle québécoise.

Saisir les renseignements dans la banque de données de STIQ, avec la possibilité de liens de consultation en « Extranet » permettrait de mettre en œuvre la seconde partie de mandat qui consiste en la création d'une communauté virtuelle d'intérêt. Cette dimension est particulièrement stratégique et d'actualité puisque de nombreux intervenants cherchent à capitaliser sur la capacité du Québec à produire davantage de pièces et de composants constitués d'aluminium.

Lorsqu'elle sera créée, animer la communauté d'intérêt en réalisant une promotion de l'offre de seconde et de troisième transformations d'aluminium auprès des donneurs d'ordres. Cette activité peut être réalisée à même les résultats actuels de l'enquête dans la mesure où ces 140 entreprises peuvent se qualifier pour produire de nouvelles commandes. Jumelées aux résultats de prospection de cette enquête quant au pourcentage du chiffre d'affaires des entreprises relié à la transformation de l'aluminium, nous disposons d'une masse critique suffisamment représentative pour solliciter l'offre actuellement disponible. STIQ dispose et administre déjà un système d'appels d'offres et de babillards électroniques qui permettent effectivement une gestion efficace de l'offre et de la demande de sous-traitance industrielle. Il serait avisé de confier à STIQ un mandat similaire en matière de gestion de l'offre et de la demande de seconde et troisième transformations de l'aluminium.

Annexes

Annexe 1

**Noms des fournisseurs
Produits offerts sur le marché**

fournisseur	N	fournisseur (suite)	N
MÉTAUX RUSSEL	60	A.P.P. (CALIFORNIE)	1
SAMUEL & FILS	57	ACIERS ALLIANCE	1
INTEGRIS METAL INC.	56	ALLIANCE STEEL	1
VIMÉTAL	54	ALMAG ALUMINUM EXTRUSIONS	1
ALUMINOX	39	ALUMIFLEX	1
BON L	17	ALUMINERIE DE BÉCAN COURT INC. (A.B.I.)	1
ALCOA	13	ALUMINUM PRECISION PRODUCTS	1
EXTRUDEX	13	ATLAS IDÉAL	1
ALCAN	11	BOLDUC STAINLESS STEEL	1
EARLE M. JORGENSEN METALS	11	C.M. HYDRAULIQUE	1
ALTEX EXTRUSION	10	COMPAGNIE AMÉRICAINE FER ET MÉTAUX	1
INDALEX	10	CUSTOM ALUMINUM FOUNDRY	1
MAGMA INOXYDABLE INC.	10	DARONA INC.	1
RYERSON TULL	7	FONDERIE FONDALCO	1
AMERICAN IRON & METAL	6	FONDERIE ST-ROMUALD	1
IDÉAL MÉTAL	6	GENTEK	1
RAPIDE MÉTAL	6	HALEY'S METAL SHOP	1
ACIER DRUMMOND	5	HICKMANN WILLIAM	1
ACIERS LEROUX	5	INDUSTRIES LYSTER	1
ACIERS SIMMONDS	5	INTEGRIS ; VIMETAL	1
AMARI NESSA	4	KAISER	1
CONFIDENTIEL	4	MÉTALLISATION DU NORD	1
WABASH ALLOYS	4	METALLURGIE SYCA	1
ACIER MARTIN BASTILLE INC.	3	MÉTAUX CASTEL	1
ACIER PICARD	3	MEYER ALUMINUM LTD	1
ACIER SALABERRY	3	MITCHELL AEROSPACE	1
CASTLE METAL	3	MOULAGE SOUS PRESSION AMT	1
INTERMETAL INC.	3	PECHINEY	1
ACIER OUELLETTE	2	RAND CORPORATION	1
C.I.F. METAL	2	RAPIDO MÉTAL	1
J.M. BASTILLE INC.	2	RAPIDO METAL INC.	1
KANICO	2	RIERSON TULL	1
KAWNEER Canada LTD	2	SERGROUP	1
MET-AL	2	SHELLCAST FOUNDRIES	1
MÉTAUX GHERBAVAZ	2	SOUTHWIRE	1
PABER ALUMINIUM	2	SUPERIOR ALLOYS	1
RÉSIDENTIEL	2	SUPERMARCHÉ DU METAL	1
ROUVILLE STATION	2	TECHNOLOGIE SUPÉRIEURE D'ALLIAGES	1
SPECTRA ALUMINUM PRODUCTS	2	TOWER	1
WEBER METAL	2	TYSSEN	1
A&D PRÉVOST	1	WISE	1
		Total	494
		Nombre moyen de fournisseurs par entreprise	3,5

Produits fabriqués

Appareil de mesure	Longeron de gouverne	Plaques de fausses pièces
Appareils de télécommunication	Longerons	Plaques d'identification et à codes barres
Arbre	Luminaire	Plaques usinées de différentes dimensions
Armoires	Machines-outils	Pompe et accessoire
Base de machine médicale	Matériel de communication	Portes de garage
Base pour système de télécommunication	matériel électrique d'éclairage	Portes et fenêtres
Boîtes de camions	Matériel ferroviaire	Portes et fenêtres recouvertes d'aluminium extrudé
Boîtier	Matériel spécialisé	Portes et pentures de boîtes à malle
Boîtier et composante pour luminaire	Métaux ouvrés	Portes, fenêtres, murs-rideaux, solariums
Boîtier pour batterie	Meubles de bureau	Poteaux de lampadaires
Bouchons de réservoirs à huile	Luminaire extérieur résidentiel	Poussette
Bras de chargeur	Meubles de maison	Produits d'architecture
Cabine d'otoir	Mobilier de jardin	Produits d'architecture, éléments de charpentes métalliques
Cabines téléphoniques	Mobilier de magasin	Produits de quincaillerie
Camions ateliers	Mobilier spécialisé	Produits de revêtement architecturaux pour maisons
Camions de lutte contre les incendies / unités d'urgence	Motomarines	Produits d'éclairage
Camions utilitaires	Motoneiges	Produits divers
Canettes de boissons	Moule pour le plastique	Produits électriques
Capots de cuves	Moules	Produits faits sur mesure
Carrosseries de véhicules utilitaires	Moules pour carrosseries	pylonne d'urgence
Carrosseries et remorques	Moules pour fonderies (caoutchouc et plastiques)	Quais portants ou flottants en aluminium
Cathode de fournaise	Moules pour la transformation des matières plastiques	Raidisseur
Chariots médicaux pour système d'échographie	Moulures	Rail courbe
Charpentes métalliques	Moulures et revêtements de bâtiments	Rail droit
Chauffage, ventilation	Nacelles	RAM universelle
Clois	Navires et embarcations	Rampe pour camion
Coffres	Nervures d'ailes	Rampes et garde-corps
Coffres et réservoirs	outil pour placoplatre	Remorques
Coffres pour camions et pick-up	Palettes de manutention	Remorques pour animaux
Composante électronique	Panneaux	Réservoirs
Composantes pour l'aérospatiale	Panneaux architecturaux	Réservoirs et citernes
Composants aéronautiques	Panneaux électriques	Revêtement d'aluminium industriel
composants produits à partir de feuilles en aluminium	Pare-brise de bateau	Roues de véhicules électriques
Conducteurs électriques	Passerelles	Roues en aluminium et polyuréthane
Conduits de ventilation	Penture	Shafts usinés de différentes dimensions
Conduits et pièces pour industrie papetière	Pièce de fixation	Sifflets de réservoirs à huile
Construction	Pièces aérospatiales	Signalisation
Construction d'embarcations	Pièces moulées	Simulateur de vol
Crampons de serrage	Pièces aéronautiques	Socle
Culasse de moteur (Northstar - Cadillac)	Pièces automobiles	Sous produits (composantes)
Divers	Pièces coulées	Squeezer support
Divers produits	Pièces coulées	Stations de lavage industrielles
Divers profilés	Pièces d'autobus	Structure
Divers profilés	Pièces d'avions	Structure de bâtiment
Divisions pour bureau	Pièces de camion	Structure de cabinet
Echelles	Pièces de motoneiges et automobiles	Structure de hall
Éclairage électrique	Pièces de rechange de machinerie	Structure de siège pour train et autobus
Écoutille de toit	Pièces de rechange industrielles	Structure en aluminium
Éléments de charpentes métalliques	Pièces de rechange sur commande	Structure, équipement et quincaillerie de bâtiment
Enrouleur pour chalut	Pièces de sectionneur	Support à échelle pour véhicule
Enseignes lumineuses	Pièces diverses	Support pour appareil photo
Équipement pour appareil cosmétique	Pièces diverses sur commande	Supports
Équipements industriels	Pièces diverses (boîtiers)	Supports pour bateaux
Extrusions	Pièces diverses en aluminium	Supports pour camionnette
Fenêtres	Pièces diverses sur commande	Tige d'aluminium série 1000
Fenêtres en aluminium	Pièces mécaniques diverses	Tige d'aluminium série 5000
fenêtres hybrides	Pièces pour ambulance	Tige d'aluminium série 6000
fenêtres pour véhicules (autobus, récréatif, utilitaire)	Pièces pour gabarit de produit d'emballage	Tiges et attaches préformées pour conducteur électrique
Feuilles (sheet stock)	Pièces pour industrie de l'armement	Train à grande vitesse
Fils et câbles d'acier recouverts d'aluminium	Pièces pour industrie des télécommunications	Trains d'atterrissage pour hélicoptères
Fixtures d'éclairage	Pièces pour industrie des transports	Transformateurs électriques
Fourgons et remorques	Pièces pour l'aérospatiale	Trémies et chutes
Gabarit pour mesurer le bois	Pièces pour locomotives	Tube
Garde-corps	Pièces pour panneaux de circulation	Tube aileté
Grillage gratte-pieds pour vestibule de magasin	Pièces pour trains	Unité d'urgence des pompiers
Hotte de séchoir de pâte à papier et système d'air de procédé	Pièces pour véhicules automobiles	usinage et soudage en sous traitance
instruments médicaux	Pièces spécialisées	Véhicule récréatif
Jauges de réservoirs à huile	Pièces usinées pour machines industrielles	Véhicules utilitaires
Lampadaires	Piston de vérin hydraulique	VTT

Annexe 2

Volume (Kg/an) et valeur (\$/an) totale de l'aluminium demandé par catégories d'aluminium et par régions;

Volume (Kg/an) et valeur (\$/an) de l'aluminium demandé par secteurs industriels, par catégories d'aluminium et par régions

Volume (Kg/an) et valeur (\$/an) de l'aluminium demandé par origine de l'aluminium, par catégories d'aluminium et par régions

Annexe 2

**Volume (Kg/an) et valeur (\$/an) totale de l'aluminium
demandé par catégories d'aluminium et par régions**

**Volume (Kg/an) et valeur (\$/an) de l'aluminium demandé par
secteurs industriels, par catégories d'aluminium et par régions**

**Volume (Kg/an) et valeur (\$/an) de l'aluminium demandé par
origines de l'aluminium, par catégories d'aluminium et par régions**

Aluminium demandé

Regions	Cat. d'aluminium	Volume total	Valeur total
Bas-St-Laurent			
	Autre	0	2 500 \$
	Barre	826	4 708 \$
	Extrudé (profilé)	90 692	253 949 \$
	Laminé (feuille)	7 418	45 351 \$
	Lingot	2 500 000	2 960 000 \$
	Moulé	0	5 000 \$
	Plaque	2 750	15 900 \$
Somme Bas-St-Laurent		2 601 686	3 287 408 \$
Saguenay-Lac-Saint-Jean			
	Autre	1 550 000	0 \$
	Barre	1 000	49 482 \$
	Billette	1 500 000	3 500 000 \$
	Extrudé (profilé)	1 000 000	2 738 \$
	Laminé (feuille)	5 800	125 000 \$
	Moulé	110 000	0 \$
	Plaque	1 050	64 500 \$
	Tréfilé (fil)	1 200 000	2 400 000 \$
Somme Saguenay-Lac-Saint-Jean		5 367 850	6 141 720 \$
Québec			
	Barre	19 054	71 300 \$
	Extrudé (profilé)	52 600	213 000 \$
	Laminé (feuille)	32 500	127 000 \$
	Lingot	0	1 000 000 \$
	Plaque	66 500	206 000 \$
Somme Québec		170 654	1 617 300 \$
Mauricie			
	Barre	4 000	21 080 \$
	Extrudé (profilé)	2 500	27 100 \$
	Laminé (feuille)	250 000	829 000 \$
	Lingot	16 500	84 000 \$
	Plaque	16 000	85 000 \$
Somme Mauricie		289 000	1 046 180 \$
Estrie			
	Barre	80	33 940 \$
	Extrudé (profilé)	566 000	1 045 420 \$
	Laminé (feuille)	2 100 000	8 095 500 \$
	Moulé	1 082 000	1 341 120 \$
	Plaque	6 535	259 285 \$
Somme Estrie		3 754 615	10 775 265 \$
Montréal			
	Barre	74 393	425 210 \$
	Billette	11 900	92 000 \$
	Extrudé (profilé)	934 398	1 064 549 \$

Montréal	Laminé (feuille)	10 318 512	13 337 089 \$
	Lingot	27 779	87 000 \$
	Moulé	140 943	1 161 700 \$
	Plaque	725 715	3 288 873 \$
	Tréfilé (fil)	202 150	705 000 \$
Somme Montréal		12 435 790	20 161 421 \$
Outaouais			
	Barre	0	0 \$
	Extrudé (profilé)	0	0 \$
	Laminé (feuille)	0	0 \$
	Plaque	0	0 \$
Somme Outaouais		0	0 \$
Abitibi-Témiscamingue			
	Barre	2 000	12 000 \$
	Laminé (feuille)	22 000	80 000 \$
Somme Abitibi-Témiscamingue		24 000	92 000 \$
Côte-Nord			
	Barre	1 000	4 950 \$
	Billette	1 000	5 512 \$
	Extrudé (profilé)	4 000	20 340 \$
	Laminé (feuille)	5 000	21 557 \$
	Plaque	3 500	19 928 \$
Somme Côte-Nord		14 500	72 287 \$
Chaudière-Appalaches			
	Barre	73 200	421 412 \$
	Extrudé (profilé)	710 580	3 348 200 \$
	Laminé (feuille)	184 500	939 750 \$
	Lingot	0	0 \$
	Moulé	61 000	270 000 \$
	Plaque	15 450	106 013 \$
Somme Chaudière-Appalaches		1 044 730	5 085 375 \$
Laval			
	Barre	0	0 \$
	Extrudé (profilé)	15 000 000	40 000 000 \$
	Plaque	40 000	175 000 \$
Somme Laval		15 040 000	40 175 000 \$
Lanaudière			
	Barre	1 000	11 977 \$
	Extrudé (profilé)	23 816	318 308 \$
	Laminé (feuille)	440 299	2 400 000 \$
	Plaque	22 588	104 500 \$
	Tréfilé (fil)	0	5 632 \$
Somme Lanaudière		487 703	2 840 417 \$
Laurentides			
	Barre	28 446	138 609 \$

Laurentides	Billette	14 000 000	31 000 000 \$
	Extrudé (profilé)	263 648	1 616 553 \$
	Laminé (feuille)	483 060	1 676 866 \$
	Lingot	266 660	734 553 \$
	Moulé	170 000	790 000 \$
	Plaque	12 705	94 469 \$
	Tréfilé (fil)	298	0 \$
Somme Laurentides		15 224 817	36 051 050 \$
Montérégie			
	Barre	22 643	131 426 \$
	Billette	15 100	50 500 \$
	Extrudé (profilé)	2 423 700	10 966 325 \$
	Laminé (feuille)	226 010	818 500 \$
	Lingot	5 406 192	11 919 045 \$
	Moulé	6 158	48 613 \$
	Plaque	368 061	1 476 294 \$
	Tréfilé (fil)	0	0 \$
Somme Montérégie		8 467 864	25 410 703 \$
Centre-du-Québec			
	Autre	72 000 000	65 000 000 \$
	Barre	41 379	225 195 \$
	Extrudé (profilé)	29 570	2 288 250 \$
	Laminé (feuille)	88 569	432 225 \$
	Lingot	840 000	1 700 000 \$
	Plaque	9 000	210 000 \$
	Tréfilé (fil)	1 298 692	5 070 112 \$
Somme Centre-du-Québec		74 307 210	74 925 782 \$
Total		139 230 419	227 681 908 \$

Aluminium demandé par codes scian

Regions	Cat. d'aluminium	Codes scian	Volume	Valeur
Bas-St-Laurent				
	Autre			
		3327, 3329, 8113	0	2 500 \$
	Barre			
		3335	26	158 \$
		3399	0	0 \$
		3321, 4163, 2322, 3323	250	1 500 \$
		3323, 3334, 2325	300	1 300 \$
		3335, 8113	250	1 750 \$
	Extrudé (profilé)			
		3313	40 000	0 \$
		3327, 3339	50 000	250 000 \$
		3339, 3327, 3321	492	3 049 \$
		3363, 3362, 8113	0	0 \$
		3366, 3327, 3339, 4179	200	900 \$
	Laminé (feuille)			
		3321, 3334, 3328	0	0 \$
		3339, 3327, 3364	7 418	39 351 \$
		3361, 3339, 3332, 3327	0	6 000 \$
	Lingot			
		3339, 3327, 3321, 8113	2 500 000	2 960 000 \$
	Moulé			
		3327, 3339	0	0 \$
		3327, 3339, 3311, 3332	0	5 000 \$
	Plaque			
		3339	1 000	4 400 \$
		3332, 3327	0	0 \$
		3371, 3372	1 500	10 000 \$
		8113, 3313, 3328	250	1 500 \$
Somme Bas-St-Laurent			2 601 686	3 287 408 \$
Saguenay-Lac-Saint-Jean				
	Autre			
		3364, 3329, 3327	1 550 000	0 \$
	Barre			
		3327, 8113, 3364	1 000	10 000 \$
		3339, 3332	0	39 482 \$
	Billette			
		3312, 3323, 3332, 3324	1 500 000	3 500 000 \$

Saguenay-Lac-Saint-Jean	Extrudé (profilé)			
		3323, 3321, 3327, 8113, 3362	0	2 738 \$
		4189, 3321, 3327, 8113, 3323	1 000 000	0 \$
	Laminé (feuille)			
		3321	0	75 000 \$
		3364, 3335, 3261	5 800	50 000 \$
	Moulé			
		3327, 3364, 3339	110 000	0 \$
	Plaque			
		3327	1 000	10 000 \$
		2322, 3362, 3323	0	54 000 \$
		3364, 3327	50	500 \$
	Tréfilé (fil)			
		3371, 3365, 3329	1 200 000	2 400 000 \$

Somme Saguenay-Lac-Saint-Jean			5 367 850	6 141 720 \$
--------------------------------------	--	--	------------------	---------------------

Québec

Barre				
		2313, 3326, 3323	54	300 \$
		3321, 3361, 3362	10 000	40 000 \$
		3327, 3339	4 000	21 000 \$
		3329, 3327, 8113	5 000	0 \$
		3361, 3362	0	10 000 \$
Extrudé (profilé)				
		3321, 3364, 3327	8 600	45 000 \$
		3327, 3364	7 000	28 000 \$
		3332, 3339, 3327	37 000	140 000 \$
Laminé (feuille)				
		3321, 3329	12 500	47 000 \$
		3335, 3327	20 000	80 000 \$
Lingot				
		3327, 3339, 8113, 3313, 3335	0	1 000 000 \$
Plaque				
		3323, 3335	2 000	8 000 \$
		3325, 3321, 2313, 2322	0	6 000 \$
		3327, 3364	20 000	0 \$
		3328, 3323, 3326	4 500	17 000 \$
		3362, 3361, 3321, 3324	40 000	175 000 \$

Somme Québec			170 654	1 617 300 \$
---------------------	--	--	----------------	---------------------

Mauricie

Barre

Mauricie	Barre	3353	0	5 000 \$
		3362	2 500	8 800 \$
		4161, 3323, 3321, 8113	1 500	7 280 \$
	Extrudé (profilé)	3327, 3364	0	15 000 \$
		3369, 3334, 3321	2 500	12 100 \$
	Laminé (feuille)	3323	0	9 000 \$
		3312, 3329, 8113	50 000	120 000 \$
		5417, 3369	200 000	700 000 \$
	Lingot	3327, 3339, 8113, 4172, 3332	16 500	84 000 \$
	Plaque	3335, 3327	2 500	10 000 \$
3364, 3327		13 500	74 000 \$	
3364, 3336, 3327		0	1 000 \$	
Somme Mauricie			289 000	1 046 180 \$

Estrie	Barre	3327, 3364	80	640 \$
		3332, 3327	0	3 300 \$
		3335, 3327, 3321	0	30 000 \$
		3364, 3329, 3327	0	0 \$
	Extrudé (profilé)	3323, 3219	21 000	94 900 \$
		3327, 3339, 8113, 4172, 3332	545 000	950 520 \$
		3329, 3323, 3313	0	0 \$
	Laminé (feuille)	3327, 3362	2 100 000	8 095 500 \$
		3339, 3327, 3321, 8113	0	0 \$
	Moulé	3313	0	86 000 \$
		4163, 2323, 3323	1 082 000	1 255 120 \$
	Plaque	3327	420	3 760 \$
		3335, 3327, 3335	1 115	5 525 \$
		3353, 3359	0	200 000 \$
		3364, 3327	5 000	50 000 \$
		4189, 3321, 3327, 8113, 3323	0	0 \$
Somme Estrie			3 754 615	10 775 265 \$

Montréal**Barre**

3327	1 000	5 500 \$
2322, 3362, 3323	1 100	6 500 \$
3261, 3323, 4163	34 019	153 750 \$
3324, 3334	20 000	100 000 \$
3327, 3339	4 000	0 \$
3328, 3323, 3326	0	200 \$
3335, 3327	7 274	94 260 \$
3371, 3372	7 000	55 000 \$
4189, 3321, 3327, 8113, 3323	0	10 000 \$

Billette

3351	10 200	64 000 \$
3329, 3323	1 700	28 000 \$

Extrudé (profilé)

3322	7 500	33 200 \$
3323	9 072	47 000 \$
3219, 5413, 8123, 3231, 8111	10 000	0 \$
3313, 3328, 3323	4 000	20 000 \$
3321, 3364, 3327	40 000	200 000 \$
3323, 3334, 2325	750 000	0 \$
3327, 3339	16 000	88 000 \$
3339, 3327, 3321	20 000	100 000 \$
3359, 3353	11 600	212 700 \$
3363, 3362, 8113	65 226	356 149 \$
3364, 3327	1 000	7 500 \$

Laminé (feuille)

3399	105 000	420 000 \$
2313, 3326, 3323	35 040	150 320 \$
3321, 3329	170 000	665 000 \$
3321, 3361, 3362	0	40 000 \$
3323, 3335	6 000	47 500 \$
3332, 3334	200	1 000 \$
3369, 5414	10 000 000	12 000 000 \$
5417, 3369	2 272	13 269 \$

Lingot

3327, 3364	27 779	87 000 \$
------------	--------	-----------

Moulé

3219, 3323	7 000	56 000 \$
3325, 3321, 2313, 2322	35 000	400 000 \$
3327, 3363, 8111, 3327	98 320	705 700 \$
3361, 3362	623	0 \$

Plaque

3313	30 000	0 \$
3372	433 960	1 122 780 \$
3321, 8113	2 647	23 107 \$

Montréal	Plaque	3327, 3339, 3311, 3332	236 000	1 788 600 \$
		3362, 3361, 3321, 3324	0	150 000 \$
		3364, 3335, 3261	1 000	5 500 \$
		3371, 3365, 3329	4 808	34 800 \$
		4189, 3149, 5323, 3323	17 300	164 086 \$
	Tréfilé (fil)	3321, 8113, 3324	200 000	600 000 \$
		3327, 3339, 8113, 3313, 3335	2 150	105 000 \$
Somme Montréal			12 435 790	20 161 421 \$

Outaouais	Barre	3362	0	0 \$
	Extrudé (profilé)	3364, 3327	0	0 \$
	Laminé (feuille)	8111, 3362	0	0 \$
	Plaque	2323, 3323	0	0 \$
Somme Outaouais			0	0 \$

Abitibi-Témiscamingue	Barre	335120	2 000	12 000 \$
	Laminé (feuille)	3353	22 000	80 000 \$
Somme Abitibi-Témiscamingue			24 000	92 000 \$

Côte-Nord	Barre	3323	1 000	4 950 \$
	Billette	3363, 3329	1 000	5 512 \$
	Extrudé (profilé)	3327, 3362	4 000	20 340 \$
	Laminé (feuille)	3323	5 000	21 557 \$
	Plaque	3372	3 500	19 928 \$

Somme Côte-Nord	14 500	72 287 \$
------------------------	---------------	------------------

Chaudière-Appalaches

Barre

3321	1 500	3 500 \$
3324	0	100 000 \$
3371	1 700	4 000 \$
3321, 3334, 3328	70 000	300 000 \$
3332, 3327	0	0 \$
8111, 4151, 4172, 3327, 3321	0	13 912 \$

Extrudé (profilé)

3353	625 000	2 660 000 \$
3399	330	2 700 \$
3323, 3334, 2325	70 000	300 000 \$
3332, 3334	250	500 \$
3339, 3327, 3321	15 000	35 000 \$
3363, 3362, 8113	0	0 \$
3364, 3335, 3261	0	350 000 \$

Laminé (feuille)

3399	0	60 000 \$
3321, 3335	40 000	175 750 \$
3323, 3321	140 000	675 000 \$
3366, 3323	4 500	19 000 \$
3372, 3321, 3323	0	10 000 \$

Lingot

3369, 5414	0	0 \$
------------	---	------

Moulé

3351	50 000	200 000 \$
3371, 3372	11 000	70 000 \$

Plaque

3231, 3399	15 000	100 000 \$
3321, 4163, 2322, 3323	0	0 \$
3327, 3364, 3339	450	100 \$
3335, 3327, 3321	0	5 913 \$

Somme Chaudière-Appalaches	1 044 730	5 085 375 \$
-----------------------------------	------------------	---------------------

Laval

Barre

3261, 3323, 4163	0	0 \$
------------------	---	------

Extrudé (profilé)

3323, 3321, 3327, 8113, 3362	15 000 000	40 000 000 \$
------------------------------	------------	---------------

Plaque

2322, 3362, 3323	40 000	175 000 \$
------------------	--------	------------

Somme Laval	15 040 000	40 175 000 \$
--------------------	-------------------	----------------------

Lanaudière

Barre

3323, 3321	0	2 477 \$
3325, 3321, 2313, 2322	0	7 000 \$
3328, 3323, 3326	1 000	2 500 \$

Extrudé (profilé)

3219, 3323	816	4 000 \$
3321, 3329	1 000	2 500 \$
3321, 8113	0	221 808 \$
3332, 3327	20 000	90 000 \$
4189, 3321, 3327, 8113, 3323	2 000	0 \$

Laminé (feuille)

3321, 3391	440 299	2 400 000 \$
3335, 3327	0	0 \$

Plaque

3313, 3328, 3323	20 000	94 000 \$
3321, 3364, 3327	1 000	2 500 \$
3362, 3361, 3321, 3324	1 588	8 000 \$

Tréfilé (fil)

3361, 3362	0	5 632 \$
------------	---	----------

Somme Lanaudière	487 703	2 840 417 \$
-------------------------	----------------	---------------------

Laurentides

Barre

3323	0	0 \$
3362	5 000	27 000 \$
335120	2 500	19 126 \$
3312, 3329, 8113	20 000	86 000 \$
3339, 3335, 3261	400	2 000 \$
3353, 3359	546	4 483 \$

Billette

4161, 3323, 3321, 8113	14 000 000	31 000 000 \$
------------------------	------------	---------------

Extrudé (profilé)

3399	9 298	38 073 \$
3315, 3314	81 850	339 680 \$
3335, 3315, 3327	10 500	474 000 \$
3369, 3334, 3321	12 000	64 800 \$
3372, 3321, 3323	0	0 \$
8111, 3362	150 000	700 000 \$

Laminé (feuille)

3339	467 560	1 657 616 \$
3331, 3334, 3327	15 000	17 000 \$

Laurentides	Laminé (feuille)	3335, 3327, 3321	0	0 \$
		3335, 3328, 3329, 3313	500	2 250 \$
	Lingot	3321	266 660	734 553 \$
	Moulé	3364, 3362	170 000	790 000 \$
	Plaque	3321, 3315	10 905	84 194 \$
		3339, 3321, 8113	0	0 \$
		3364, 3315	300	2 175 \$
		3364, 3327	1 500	8 100 \$
	Tréfilé (fil)	3313	298	0 \$
Somme Laurentides			15 224 817	36 051 050 \$

Montérégie	Barre	3327	4 082	20 000 \$
		3334	2 011	10 025 \$
		3323, 3321	0	0 \$
		3327, 3339	9 635	45 451 \$
		3327, 3339, 3311, 3332	500	2 500 \$
		3327, 3339, 8113, 3313, 3335	5 000	48 000 \$
		3332, 3327	200	1 000 \$
		3335, 8113	75	350 \$
		3366, 3327, 3339, 4179	840	4 100 \$
		3369, 5414	300	0 \$
	Billette	2313, 3326, 3323	15 000	50 000 \$
		3327, 3329, 8113	100	500 \$
	Extrudé (profilé)	3315	1 150 000	5 000 000 \$
		3321	6 000	33 000 \$
		3322	750 000	3 150 000 \$
		3335	10 000	50 000 \$
		3351	350 000	2 100 000 \$
		3323, 3335	0	0 \$
		3327, 3363, 8111, 3327	24 000	100 000 \$
		3327, 3364, 3339	40 900	90 000 \$
		3332, 3339, 3327	500	2 325 \$
		3335, 3327	10 100	50 000 \$
		3364, 3327	82 000	390 000 \$
		8113, 3313, 3328	200	1 000 \$
	Laminé (feuille)			

Montérégie	Laminé (feuille)	3335	40 000	0 \$
		3339	860	3 500 \$
		3315, 8113, 3315	100 000	460 000 \$
		3321, 3364, 3327	0	0 \$
		3323, 3335	3 400	30 000 \$
		3335, 3315	0	0 \$
		3339, 3327, 3321, 8113	25 000	100 000 \$
		3364, 3315	3 050	15 000 \$
		3364, 3322, 3327, 3335	30 000	100 000 \$
		3364, 3329, 3327	23 700	110 000 \$
		3371, 3365, 3329	0	0 \$
		Lingot		
		2322, 3362, 3323	25 000	30 000 \$
		3335, 3327	4 615 000	10 222 744 \$
		3339, 3327, 3364	145 000	375 000 \$
	3364, 3329, 3327	129 275	0 \$	
	4189, 3321, 3327, 8113, 3323	491 917	1 291 301 \$	
	Moulé			
	3323, 3334, 2325	6 158	48 613 \$	
	Plaque			
	3315	1 000	5 000 \$	
	3399	300	1 500 \$	
	3219, 5413, 8123, 3231, 8111	4 365	40 968 \$	
	3231, 3399	0	0 \$	
	3321, 3334, 3328	3 316	15 326 \$	
	3321, 3361, 3362	200	1 000 \$	
	3321, 4163, 2322, 3323	400	2 000 \$	
	3327, 3364, 3339	337 000	1 285 000 \$	
	3327, 8113	2 000	10 000 \$	
	3328, 3323, 3326	1 300	10 000 \$	
	3332, 3327	9 000	65 000 \$	
	3339, 3327, 3321	0	0 \$	
	3364, 3335, 3261	9 070	40 000 \$	
	3371, 3372	110	500 \$	
	Tréfilé (fil)			
	3364, 8113	0	0 \$	
Somme Montérégie			8 467 864	25 410 703 \$

Centre-du-Québec	Autre			
		3313	72 000 000	65 000 000 \$
	Barre			
		3323	1 130	4 600 \$
		3339	19 449	86 975 \$
	3362	20 000	85 000 \$	
	3325, 3321, 2313, 2322	0	42 000 \$	

Centre-du-Québec	Barre	3364, 3327	0	1 020 \$
		8111, 3362	800	5 600 \$
	Extrudé (profilé)			
		3323	15 000	75 000 \$
		3362	9 000	47 750 \$
		3325, 3321	0	2 000 000 \$
		3327, 3335	0	65 000 \$
		3335, 3327	5 000	23 000 \$
		3335, 3327, 3335	570	2 500 \$
		3363, 3329	0	75 000 \$
	Laminé (feuille)			
		3327	2 500	13 125 \$
		3312, 3329, 8113	5 000	26 000 \$
		3361, 3362	3 429	27 600 \$
		3364, 3336, 3327	200	1 000 \$
		5417, 3369	0	57 000 \$
		8111, 4151, 4172, 3327, 3321	77 440	307 500 \$
	Lingot			
		3313, 3326	250 000	300 000 \$
		3353, 3359	590 000	1 400 000 \$
	Plaque			
		3353	0	110 000 \$
		3327, 3339	0	37 000 \$
		3331, 3334, 3327	9 000	63 000 \$
	Tréfilé (fil)			
		3321, 3329	55 205	220 112 \$
		3327, 3339, 8113, 4172, 3332	680 000	1 500 000 \$
		3369, 3334, 3321	60 000	250 000 \$
		3372, 3359, 3391, 4173, 4172	503 487	3 100 000 \$
Somme Centre-du-Québec			74 307 210	74 925 782 \$
Total			139 230 419	227 681 908 \$

Aluminium demandé par origines

Regions	Cat. d'aluminium	Origines	Volume	Valeur
Bas-St-Laurent				
	Autre			
		Québec	0	2 500 \$
	Barre			
		Canada	250	1 750 \$
		Canada, Québec	250	1 500 \$
		États-Unis, Canada	26	158 \$
		Québec	300	1 300 \$
	Extrudé (profilé)			
		États-Unis, Canada	492	3 049 \$
		Québec	90 200	250 900 \$
	Laminé (feuille)			
		États-Unis, Canada	7 418	39 351 \$
		Québec	0	6 000 \$
	Lingot			
		États-Unis, Canada	2 500 000	2 960 000 \$
	Moulé			
		Québec	0	5 000 \$
	Plaque			
		Canada	1 500	10 000 \$
		Québec	1 250	5 900 \$
Somme Bas-St-Laurent			2 601 686	3 287 408 \$
Saguenay-Lac-Saint-Jean				
	Autre			
		(vide)	1 550 000	0 \$
	Barre			
		Canada	0	39 482 \$
		Québec	1 000	10 000 \$
	Billette			
		Canada	1 500 000	3 500 000 \$
	Extrudé (profilé)			
		Canada	0	2 738 \$
		Québec	1 000 000	0 \$
	Laminé (feuille)			
		États-Unis	0	75 000 \$
		Québec	5 800	50 000 \$

Saguenay-Lac-Saint-Jean	Moulé			
		(vide)	110 000	0 \$
	Plaque			
		Canada	0	54 000 \$
		Québec	1 050	10 500 \$
	Tréfilé (fil)			
		Canada	1 200 000	2 400 000 \$
Somme Saguenay-Lac-Saint-Jean			5 367 850	6 141 720 \$

Québec	Barre			
		Canada	4 000	21 000 \$
		Québec	0	10 000 \$
		(vide)	15 054	40 300 \$
	Extrudé (profilé)			
		Québec	37 000	140 000 \$
		(vide)	15 600	73 000 \$
	Laminé (feuille)			
		(vide)	32 500	127 000 \$
	Lingot			
		Québec	0	1 000 000 \$
	Plaque			
		États-Unis	20 000	0 \$
		Québec	40 000	181 000 \$
		(vide)	6 500	25 000 \$
Somme Québec			170 654	1 617 300 \$

Mauricie	Barre			
		Canada, Québec	0	5 000 \$
		Québec	4 000	16 080 \$
	Extrudé (profilé)			
		Canada, Québec	0	15 000 \$
		Québec	2 500	12 100 \$
	Laminé (feuille)			
		Canada	200 000	700 000 \$
		Canada, Québec	0	9 000 \$
		(vide)	50 000	120 000 \$
	Lingot			
		Canada, Québec	16 500	84 000 \$

Mauricie	Plaque		
		Canada, Québec	0 1 000 \$
		Québec	13 500 74 000 \$
		(vide)	2 500 10 000 \$

Somme Mauricie		289 000	1 046 180 \$
-----------------------	--	----------------	---------------------

Estrie	Barre		
		États-Unis	0 30 000 \$
		États-Unis, Canada	80 640 \$
		Québec	0 0 \$
		(vide)	0 3 300 \$
	Extrudé (profilé)		
		Canada, Québec	566 000 1 045 420 \$
		Québec	0 0 \$
	Laminé (feuille)		
		Québec	2 100 000 8 095 500 \$
	Moulé		
		Canada, Québec	0 86 000 \$
		États-Unis, Québec	1 082 000 1 255 120 \$
	Plaque		
		États-Unis	0 200 000 \$
		États-Unis, Canada	420 3 760 \$
		États-Unis, Québec	5 000 50 000 \$
		Québec	1 115 5 525 \$

Somme Estrie		3 754 615	10 775 265 \$
---------------------	--	------------------	----------------------

Montréal	Barre		
		États-Unis, Canada	20 000 100 000 \$
		États-Unis, Québec	14 274 149 260 \$
		Québec	39 019 169 450 \$
		(vide)	1 100 6 500 \$
	Billette		
		États-Unis	10 200 64 000 \$
		États-Unis, Québec	1 700 28 000 \$
	Extrudé (profilé)		
		Canada	20 000 108 000 \$
		Canada, Québec	750 000 0 \$
		États-Unis, Québec	11 600 212 700 \$
		Québec	142 798 743 849 \$
		(vide)	10 000 0 \$
	Laminé (feuille)		

Montréal	Laminé (feuille)	Canada	2 272	13 269 \$
		Chine	170 000	665 000 \$
		États-Unis	10 000 000	12 000 000 \$
		États-Unis, Canada	105 000	420 000 \$
		Québec	41 240	238 820 \$
	Lingot	Québec	27 779	87 000 \$
	Moulé	Canada, Québec	623	0 \$
		États-Unis, Québec	7 000	56 000 \$
		Québec	35 000	400 000 \$
		(vide)	98 320	705 700 \$
	Plaque	États-Unis, Québec	451 260	1 286 866 \$
		Québec	38 455	213 407 \$
		(vide)	236 000	1 788 600 \$
	Tréfilé (fil)	États-Unis	2 150	105 000 \$
		Québec	200 000	600 000 \$
	Somme Montréal			12 435 790

Outaouais	Barre	Canada	0	0 \$
	Extrudé (profilé)	Canada	0	0 \$
	Laminé (feuille)	Canada	0	0 \$
	Plaque	Canada	0	0 \$
	Somme Outaouais			0

Abitibi-Témiscamingue	Barre	Québec	2 000	12 000 \$
	Laminé (feuille)	Québec	22 000	80 000 \$
Somme Abitibi-Témiscamingue			24 000	92 000 \$

Côte-Nord	Barre			
------------------	--------------	--	--	--

Côte-Nord	Barre	Québec	1 000	4 950 \$
	Billette	Québec	1 000	5 512 \$
	Extrudé (profilé)	Québec	4 000	20 340 \$
	Laminé (feuille)	Québec	5 000	21 557 \$
	Plaque	(vide)	3 500	19 928 \$
Somme Côte-Nord			14 500	72 287 \$

Chaudière-Appalaches	Barre	Chine, Canada, Québec	70 000	300 000 \$
		États-Unis, Canada	1 500	3 500 \$
		Québec	1 700	117 912 \$
		(vide)	0	0 \$
	Extrudé (profilé)	Canada	0	350 000 \$
		Canada, Québec	70 000	300 000 \$
		États-Unis, Canada	250	500 \$
		Québec	625 330	2 662 700 \$
		(vide)	15 000	35 000 \$
	Laminé (feuille)	Québec	144 500	764 000 \$
		(vide)	40 000	175 750 \$
	Lingot	Québec	0	0 \$
	Moulé	Québec	61 000	270 000 \$
	Plaque	Chine, Québec	15 000	100 000 \$
		États-Unis, Canada	450	100 \$
		Québec	0	5 913 \$
		(vide)	0	0 \$
Somme Chaudière-Appalaches			1 044 730	5 085 375 \$

Laval	Barre	États-Unis, Québec	0	0 \$
--------------	--------------	--------------------	---	------

Laval	Extrudé (profilé)	Québec	15 000 000	40 000 000 \$
	Plaque	(vide)	40 000	175 000 \$
Somme Laval			15 040 000	40 175 000 \$

Lanaudière	Barre	États-Unis, Québec	0	2 477 \$
		Québec	1 000	2 500 \$
		(vide)	0	7 000 \$
	Extrudé (profilé)	États-Unis, Québec	0	221 808 \$
		Québec	3 000	2 500 \$
		(vide)	20 816	94 000 \$
	Laminé (feuille)	États-Unis, Québec	440 299	2 400 000 \$
		(vide)	0	0 \$
	Plaque	Québec	22 588	104 500 \$
	Tréfilé (fil)	Québec	0	5 632 \$
Somme Lanaudière			487 703	2 840 417 \$

Laurentides	Barre	Canada	400	2 000 \$
		Canada, Québec	5 000	27 000 \$
		États-Unis, Québec	546	4 483 \$
		Québec	22 500	105 126 \$
	Billette	États-Unis, Canada, Québec	14 000 000	31 000 000 \$
	Extrudé (profilé)	Canada	160 500	1 174 000 \$
		Canada, Québec	12 000	64 800 \$
		Québec	9 298	38 073 \$
		(vide)	81 850	339 680 \$
	Laminé (feuille)	Canada	500	2 250 \$
		États-Unis, Québec	467 560	1 657 616 \$
		Québec	15 000	17 000 \$

Laurentides	Lingot	États-Unis	266 660	734 553 \$
	Moulé	Canada	170 000	790 000 \$
	Plaque	Canada	300	2 175 \$
		Québec	12 405	92 294 \$
	Tréfilé (fil)	(vide)	298	0 \$
Somme Laurentides			15 224 817	36 051 050 \$

Montérégie	Barre	Canada, Québec	4 082	20 000 \$
		États-Unis	0	0 \$
		États-Unis, Canada	800	2 500 \$
		États-Unis, Russie	5 000	48 000 \$
		Québec	12 761	60 926 \$
	Billette	États-Unis, Canada	100	500 \$
		Québec	15 000	50 000 \$
	Extrudé (profilé)	Canada, Québec	82 000	390 000 \$
		Québec	2 335 700	10 543 325 \$
		(vide)	6 000	33 000 \$
	Laminé (feuille)	Canada	0	0 \$
		États-Unis, Canada	40 000	0 \$
		Québec	186 010	818 500 \$
		(vide)	0	0 \$
	Lingot	Canada	25 000	30 000 \$
		États-Unis	274 275	375 000 \$
		États-Unis, Canada	4 615 000	10 222 744 \$
		États-Unis, Canada, Québec	491 917	1 291 301 \$
	Moulé	Québec	6 158	48 613 \$
	Plaque	Canada	0	0 \$
		Canada, Québec	9 070	40 000 \$
		États-Unis	0	0 \$
		États-Unis, Canada	300	1 500 \$

Montérégie	Plaque	Québec	358 491	1 433 794 \$
		(vide)	200	1 000 \$
	Tréfilé (fil)	Québec	0	0 \$
Somme Montérégie			8 467 864	25 410 703 \$
Centre-du-Québec				
	Autre	Québec	72 000 000	65 000 000 \$
	Barre	Canada	19 449	86 975 \$
		États-Unis, Canada	20 000	127 000 \$
		États-Unis, Québec	0	1 020 \$
		Québec	1 930	10 200 \$
	Extrudé (profilé)	Canada, Québec	9 000	47 750 \$
		États-Unis, Canada	0	65 000 \$
		Québec	20 570	2 175 500 \$
	Laminé (feuille)	Canada	3 429	27 600 \$
		États-Unis, Canada	200	58 000 \$
		Québec	84 940	346 625 \$
	Lingot	États-Unis, Canada	250 000	300 000 \$
		États-Unis, Québec	590 000	1 400 000 \$
	Plaque	États-Unis, Canada	0	37 000 \$
		Québec	9 000	173 000 \$
	Tréfilé (fil)	États-Unis	503 487	3 100 000 \$
		États-Unis, Canada	55 205	220 112 \$
		États-Unis, Canada, Québec	680 000	1 500 000 \$
		(vide)	60 000	250 000 \$
Somme Centre-du-Québec			74 307 210	74 925 782 \$
Total			139 230 419	227 681 908 \$

Aluminium demandé par régions québécoises d'origine

Regions	Cat. d'aluminium	Régions d'origine	Volume	Valeur
Bas-St-Laurent	Autre	Québec	0	2 500 \$
	Barre	Bas-Saint-Laurent	0	0 \$
	Extrudé (profilé)	Bas-Saint-Laurent	0	0 \$
		Montréal, Québec	40 000	0 \$
	Laminé (feuille)	Bas-Saint-Laurent	0	0 \$
		Québec	0	6 000 \$
	Moulé	Bas-Saint-Laurent	0	0 \$
		Québec	0	5 000 \$
	Plaque	Bas-Saint-Laurent	0	0 \$
Somme Bas-St-Laurent			40 000	13 500 \$
Saguenay-Lac-Saint-Jean	Autre	Saguenay-Lac-Saint-Jean	1 550 000	0 \$
	Barre	Montréal, Saguenay-Lac-Saint-Jean	1 000	10 000 \$
	Extrudé (profilé)	Montréal	1 000 000	0 \$
	Moulé	Québec	110 000	0 \$
Somme Saguenay-Lac-Saint-Jean			2 661 000	10 000 \$
Québec	Barre	Québec	0	10 000 \$
	Extrudé (profilé)	Montréal, Québec	37 000	140 000 \$
	Lingot	Saguenay-Lac-Saint-Jean	0	1 000 000 \$

Québec	Plaque	Montréal, Québec	40 000	175 000 \$	
		Québec	0	6 000 \$	
Somme Québec			77 000	1 331 000 \$	
Mauricie	Barre	Montréal	4 000	16 080 \$	
		Québec, Mauricie, Montréal	0	5 000 \$	
	Extrudé (profilé)	Montréal	2 500	12 100 \$	
		Québec, Mauricie, Montréal	0	15 000 \$	
	Laminé (feuille)	Québec, Mauricie, Montréal	0	9 000 \$	
	Lingot	Montréal	16 500	84 000 \$	
	Plaque	Montréal	13 500	74 000 \$	
		Québec, Mauricie, Montréal	0	1 000 \$	
	Somme Mauricie			36 500	216 180 \$
	Estrie	Barre	Montréal, Estrie	0	0 \$
		Extrudé (profilé)	Laval	545 000	950 520 \$
			Montréal, Estrie	0	0 \$
Laminé (feuille)		Centre-du-Québec, Montréal	0	0 \$	
Moulé		Centre-du-Québec	0	86 000 \$	
Plaque		Montréal	5 000	50 000 \$	
		Montréal, Estrie	0	0 \$	
Somme Estrie			550 000	1 086 520 \$	
Montréal	Barre	Laval, Montréal	0	10 000 \$	
		Montréal	1 000	5 700 \$	
		Montréal, Laval	34 019	153 750 \$	

Montréal**Extrudé (profilé)**

Centre-du-Québec	750 000	0 \$
Laval	40 000	200 000 \$
Montréal	30 100	253 400 \$
Montréal, Laval	9 072	47 000 \$
Québec	65 226	356 149 \$

Laminé (feuille)

Laval, Montréal	0	40 000 \$
Montréal	35 240	151 320 \$

Lingot

Montréal	27 779	87 000 \$
----------	--------	-----------

Moulé

Laval	35 000	400 000 \$
Montréal	623	0 \$

Plaque

Laval, Montréal	0	150 000 \$
Montréal	467 607	1 151 387 \$
Montréal, Laval	4 808	34 800 \$

Tréfilé (fil)

Montréal	200 000	600 000 \$
----------	---------	------------

Somme Montréal**1 700 474 3 640 506 \$****Côte-Nord****Barre**

Laval	1 000	4 950 \$
-------	-------	----------

Billette

Laval	1 000	5 512 \$
-------	-------	----------

Extrudé (profilé)

Laval, Montréal	4 000	20 340 \$
-----------------	-------	-----------

Laminé (feuille)

Laval, Montréal	5 000	21 557 \$
-----------------	-------	-----------

Plaque

Laval, Montréal	3 500	19 928 \$
-----------------	-------	-----------

Somme Côte-Nord**14 500 72 287 \$****Chaudière-Appalaches****Barre**

Lanaudière	0	13 912 \$
Québec	1 700	4 000 \$

Chaudière-Appalaches	<u>Extrudé (profilé)</u>			
	Montréal, Québec	625 000	2 660 000 \$	
	Québec	70 330	302 700 \$	
	<u>Laminé (feuille)</u>			
	Montréal	0	10 000 \$	
	Québec	4 500	19 000 \$	
	<u>Moulé</u>			
	Chaudière-Appalaches	50 000	200 000 \$	
	Québec	11 000	70 000 \$	
	<u>Plaque</u>			
	Lanaudière	0	5 913 \$	
Somme Chaudière-Appalaches		762 530	3 285 525 \$	

Laval	<u>Barre</u>			
	Laval	0	0 \$	
Somme Laval		0	0 \$	

Lanaudière	<u>Barre</u>			
	Laval	0	2 477 \$	
	Montréal, Lanaudière	1 000	2 500 \$	
	<u>Extrudé (profilé)</u>			
	Laurentides	20 000	90 000 \$	
	Laurentides, Québec	2 000	0 \$	
	Laval	816	225 808 \$	
	Montréal, Lanaudière	1 000	2 500 \$	
	<u>Laminé (feuille)</u>			
	Laval	440 299	2 400 000 \$	
	Laval, Montréal	0	0 \$	
	<u>Plaque</u>			
	Laval	21 588	102 000 \$	
	Montréal, Lanaudière	1 000	2 500 \$	
Somme Lanaudière		487 703	2 827 785 \$	

Laurentides	<u>Barre</u>			
	Montréal	0	0 \$	
	Montréal, Laurentides	2 500	19 126 \$	
	Québec	5 000	27 000 \$	
	<u>Extrudé (profilé)</u>			
	Laurentides	12 000	64 800 \$	

Laurentides	Extrudé (profilé)	Montréal	0	0 \$
		Montréal, Laurentides	81 850	339 680 \$
	Laminé (feuille)	Montréal	0	0 \$
	Plaque	Montréal	1 500	8 100 \$
Somme Laurentides			102 850	458 706 \$

Montérégie	Barre	Montréal	4 997	24 450 \$
		Montréal, Laval	7 500	37 000 \$
	Billette	Montréal	15 000	50 000 \$
	Extrudé (profilé)	Laval	500	2 325 \$
		Laval, Québec	350 000	2 100 000 \$
		Montréal	156 900	630 000 \$
	Laminé (feuille)	Laval, Côte-Nord	25 000	100 000 \$
		Montréal	154 560	673 500 \$
	Lingot	Montréal	491 917	1 291 301 \$
	Plaque	Laval, Côte-Nord	9 000	65 000 \$
		Laval, Lanaudière	1 000	5 000 \$
	Laval, Montréal	337 000	1 285 000 \$	
	Montréal	14 496	65 826 \$	
	Tréfilé (fil)	Montréal	0	0 \$
Somme Montérégie			1 567 870	6 329 402 \$

Centre-du-Québec	Autre	Montréal	72 000 000	65 000 000 \$
	Barre	Montréal	1 930	10 200 \$
	Extrudé (profilé)	Montréal	5 570	2 025 500 \$
		Montréal, Laval, Québec	9 000	47 750 \$

Centre-du-Québec**Laminé (feuille)**

Montréal 79 940 320 625 \$

Plaque

Montréal 9 000 63 000 \$

Tréfilé (fil)Bas-Saint-Laurent 680 000 1 500 000 \$
Mauricie 60 000 250 000 \$**Somme Centre-du-Québec****72 845 440 69 217 075 \$****Total****80 845 867 88 488 486 \$**

Annexe 3

**Volume (Kg/an) et valeur (\$/an) des types d'alliages demandés
par catégories d'aluminium et par régions**

Annexe 3

**Volume (Kg/an) et valeur (\$/an) des types
d'alliages demandés par catégories d'aluminium et par régions**

Aluminium primaire

Regions	Cat. d'aluminium	All_primaire_volume	All_primaire_valeur
Bas-St-Laurent			
	Autre	--	--
	Barre	--	--
	Extrudé (profilé)	--	--
	Laminé (feuille)	--	--
	Lingot	--	--
	Moulé	--	--
	Plaque	--	--
Somme Bas-St-Laurent		--	--
Saguenay-Lac-Saint-Jean			
	Autre	800 000	--
	Barre	1 000	10 000 \$
	Billette	1 500 000	3 500 000 \$
	Extrudé (profilé)	--	--
	Laminé (feuille)	5 800	50 000 \$
	Moulé	--	--
	Plaque	1 000	10 000 \$
	Tréfilé (fil)	1 200 000	2 400 000 \$
Somme Saguenay-Lac-Saint-Jean		3 507 800	5 970 000 \$
Québec			
	Barre	5 000	20 000 \$
	Extrudé (profilé)	2 000	8 000 \$
	Laminé (feuille)	32 500	127 000 \$
	Lingot	--	--
	Plaque	2 000	8 000 \$
Somme Québec		41 500	163 000 \$
Mauricie			
	Barre	--	5 000 \$
	Extrudé (profilé)	--	15 000 \$
	Laminé (feuille)	50 000	129 000 \$
	Lingot	--	--
	Plaque	--	1 000 \$
Somme Mauricie		50 000	150 000 \$
Estrie			
	Barre	--	--
	Extrudé (profilé)	--	--
	Laminé (feuille)	--	--
	Moulé	--	--
	Plaque	--	--
Somme Estrie		--	--
Montréal			
	Barre	--	200 \$
	Billette	--	--
	Extrudé (profilé)	4 000	20 000 \$

Regions	Cat. d'aluminium	All_primaire_volume	All_primaire_valeur
Montréal	Laminé (feuille)	10 000 000	12 040 000 \$
	Lingot	--	--
	Moulé	--	--
	Plaque	--	--
	Tréfilé (fil)	--	--
Somme Montréal		10 004 000	12 060 200 \$
Outaouais			
	Barre	--	--
	Extrudé (profilé)	--	--
	Laminé (feuille)	--	--
	Plaque	--	--
Somme Outaouais		--	--
Abitibi-Témiscamingue			
	Barre	--	--
	Laminé (feuille)	--	--
Somme Abitibi-Témiscamingue		--	--
Côte-Nord			
	Barre	--	--
	Billette	--	--
	Extrudé (profilé)	--	--
	Laminé (feuille)	--	--
	Plaque	--	--
Somme Côte-Nord		--	--
Chaudière-Appalaches			
	Barre	--	--
	Extrudé (profilé)	--	--
	Laminé (feuille)	--	--
	Lingot	--	--
	Moulé	11 000	70 000 \$
	Plaque	--	--
Somme Chaudière-Appalaches		11 000	70 000 \$
Laval			
	Barre	--	--
	Extrudé (profilé)	15 000 000	40 000 000 \$
	Plaque	--	--
Somme Laval		15 000 000	40 000 000 \$
Lanaudière			
	Barre	--	--
	Extrudé (profilé)	--	--
	Laminé (feuille)	--	--
	Plaque	--	--
	Tréfilé (fil)	--	--
Somme Lanaudière		--	--
Laurentides			

Regions	Cat. d'aluminium	All_primaire_volume	All_primaire_valeur
Laurentides	Barre	--	--
	Billette	4 000 000	9 000 000 \$
	Extrudé (profilé)	--	--
	Laminé (feuille)	--	--
	Lingot	--	--
	Moulé	--	--
	Plaque	--	--
	Tréfilé (fil)	--	--
Somme Laurentides		4 000 000	9 000 000 \$
Montérégie			
	Barre	1 000	5 000 \$
	Billette	--	--
	Extrudé (profilé)	5 050	25 000 \$
	Laminé (feuille)	1 700	15 000 \$
	Lingot	185 012	435 699 \$
	Moulé	--	--
	Plaque	329 316	1 220 326 \$
	Tréfilé (fil)	--	--
Somme Montérégie		522 078	1 701 025 \$
Centre-du-Québec			
	Autre	72 000 000	65 000 000 \$
	Barre	--	--
	Extrudé (profilé)	--	--
	Laminé (feuille)	--	--
	Lingot	--	--
	Plaque	--	--
	Tréfilé (fil)	--	--
Somme Centre-du-Québec		72 000 000	65 000 000 \$
Total		105 136 378	134 114 225 \$

Aluminium recyclé

Regions	Cat. d'aluminium	All_recyclé_volume	All_recyclé_valeur
Bas-St-Laurent			
	Autre	--	--
	Barre	--	--
	Extrudé (profilé)	--	--
	Laminé (feuille)	--	--
	Lingot	--	--
	Moulé	--	--
	Plaque	--	--
Somme Bas-St-Laurent		--	--
Saguenay-Lac-Saint-Jean			
	Autre	--	--
	Barre	--	--
	Billette	--	--
	Extrudé (profilé)	--	--
	Laminé (feuille)	--	--
	Moulé	--	--
	Plaque	--	--
	Tréfilé (fil)	--	--
Somme Saguenay-Lac-Saint-Jean		--	--
Québec			
	Barre	--	--
	Extrudé (profilé)	--	--
	Laminé (feuille)	--	--
	Lingot	--	--
	Plaque	--	--
Somme Québec		--	--
Mauricie			
	Barre	--	--
	Extrudé (profilé)	--	--
	Laminé (feuille)	--	--
	Lingot	--	--
	Plaque	--	--
Somme Mauricie		--	--
Estrie			
	Barre	--	--
	Extrudé (profilé)	--	--
	Laminé (feuille)	--	--
	Moulé	--	--
	Plaque	--	--
Somme Estrie		--	--
Montréal			
	Barre	--	--
	Billette	--	--
	Extrudé (profilé)	--	--

Regions	Cat. d'aluminium	All_recyclé_volume	All_recyclé_valeur
Montréal	Laminé (feuille)	--	--
	Lingot	--	--
	Moulé	--	--
	Plaque	20 000	--
	Tréfilé (fil)	--	--
Somme Montréal		20 000	--
Outaouais	Barre	--	--
	Extrudé (profilé)	--	--
	Laminé (feuille)	--	--
	Plaque	--	--
Somme Outaouais		--	--
Abitibi-Témiscamingue	Barre	--	--
	Laminé (feuille)	--	--
Somme Abitibi-Témiscamingue		--	--
Côte-Nord	Barre	--	--
	Billette	--	--
	Extrudé (profilé)	--	--
	Laminé (feuille)	--	--
	Plaque	--	--
Somme Côte-Nord		--	--
Chaudière-Appalaches	Barre	--	--
	Extrudé (profilé)	--	--
	Laminé (feuille)	--	--
	Lingot	--	--
	Moulé	--	--
	Plaque	--	--
Somme Chaudière-Appalaches		--	--
Laval	Barre	--	--
	Extrudé (profilé)	--	--
	Plaque	--	--
Somme Laval		--	--
Lanaudière	Barre	--	--
	Extrudé (profilé)	--	--
	Laminé (feuille)	--	--
	Plaque	--	--
	Tréfilé (fil)	--	--
Somme Lanaudière		--	--
Laurentides			

Regions	Cat. d'aluminium	All_recyclé_volume	All_recyclé_valeur
Laurentides	Barre	--	--
	Billette	10 000 000	22 000 000 \$
	Extrudé (profilé)	--	--
	Laminé (feuille)	--	--
	Lingot	--	--
	Moulé	--	--
	Plaque	--	--
	Tréfilé (fil)	--	--
Somme Laurentides		10 000 000	22 000 000 \$
Montérégie			
	Barre	--	--
	Billette	--	--
	Extrudé (profilé)	--	--
	Laminé (feuille)	--	--
	Lingot	374 945	855 602 \$
	Moulé	--	--
	Plaque	200	1 000 \$
	Tréfilé (fil)	--	--
Somme Montérégie		375 145	856 602 \$
Centre-du-Québec			
	Autre	--	--
	Barre	--	--
	Extrudé (profilé)	--	--
	Laminé (feuille)	--	--
	Lingot	590 000	1 400 000 \$
	Plaque	--	--
	Tréfilé (fil)	--	--
Somme Centre-du-Québec		590 000	1 400 000 \$
Total		10 985 145	24 256 602 \$

Aluminium 6061-T6

Regions	Cat. d'aluminium	All_6061-T6_volume	All_6061-T6_valeur
Bas-St-Laurent			
	Autre	--	2 500 \$
	Barre	826	4 708 \$
	Extrudé (profilé)	692	3 949 \$
	Laminé (feuille)	--	6 000 \$
	Lingot	--	--
	Moulé	--	5 000 \$
	Plaque	750	3 700 \$
Somme Bas-St-Laurent		2 268	25 857 \$
Saguenay-Lac-Saint-Jean			
	Autre	--	--
	Barre	--	30 182 \$
	Billette	--	--
	Extrudé (profilé)	--	2 738 \$
	Laminé (feuille)	--	--
	Moulé	--	--
	Plaque	--	54 000 \$
	Tréfilé (fil)	--	--
Somme Saguenay-Lac-Saint-Jean		--	86 920 \$
Québec			
	Barre	14 054	51 300 \$
	Extrudé (profilé)	42 000	160 000 \$
	Laminé (feuille)	--	--
	Lingot	--	500 000 \$
	Plaque	4 500	20 000 \$
Somme Québec		60 554	731 300 \$
Mauricie			
	Barre	2 500	10 080 \$
	Extrudé (profilé)	2 500	12 100 \$
	Laminé (feuille)	--	--
	Lingot	--	--
	Plaque	14 000	76 000 \$
Somme Mauricie		19 000	98 180 \$
Estrie			
	Barre	80	32 140 \$
	Extrudé (profilé)	272 500	475 260 \$
	Laminé (feuille)	--	--
	Moulé	--	--
	Plaque	5 320	252 560 \$
Somme Estrie		277 900	759 960 \$
Montréal			
	Barre	62 519	323 250 \$
	Billette	1 700	28 000 \$
	Extrudé (profilé)	37 572	187 700 \$

Regions	Cat. d'aluminium	All_6061-T6_volume	All_6061-T6_valeur
Montréal	Laminé (feuille)	200	1 000 \$
	Lingot	--	--
	Moulé	--	--
	Plaque	24 745	315 986 \$
	Tréfilé (fil)	--	--
Somme Montréal		126 736	855 936 \$
Outaouais	Barre	--	--
	Extrudé (profilé)	--	--
	Laminé (feuille)	--	--
	Plaque	--	--
Somme Outaouais		--	--
Abitibi-Témiscamingue	Barre	2 000	12 000 \$
	Laminé (feuille)	11 000	40 000 \$
Somme Abitibi-Témiscamingue		13 000	52 000 \$
Côte-Nord	Barre	1 000	4 950 \$
	Billette	1 000	5 512 \$
	Extrudé (profilé)	3 000	15 255 \$
	Laminé (feuille)	1 000	6 750 \$
	Plaque	2 000	14 625 \$
Somme Côte-Nord		8 000	47 092 \$
Chaudière-Appalaches	Barre	73 200	412 291 \$
	Extrudé (profilé)	70 580	653 200 \$
	Laminé (feuille)	--	--
	Lingot	--	--
	Moulé	--	--
	Plaque	15 450	106 013 \$
Somme Chaudière-Appalaches		159 230	1 171 504 \$
Laval	Barre	--	--
	Extrudé (profilé)	--	--
	Plaque	--	--
Somme Laval		--	--
Lanaudière	Barre	1 000	11 977 \$
	Extrudé (profilé)	2 816	222 676 \$
	Laminé (feuille)	--	--
	Plaque	1 000	2 500 \$
	Tréfilé (fil)	--	--
Somme Lanaudière		4 816	237 153 \$
Laurentides			

Regions	Cat. d'aluminium	All_6061-T6_volume	All_6061-T6_valeur
Laurentides	Barre	24 435	116 943 \$
	Billette	--	--
	Extrudé (profilé)	251 644	1 553 053 \$
	Laminé (feuille)	21 634	56 891 \$
	Lingot	--	--
	Moulé	170 000	790 000 \$
	Plaque	11 705	89 069 \$
	Tréfilé (fil)	--	--
Somme Laurentides		479 418	2 605 956 \$
Montérégie			
	Barre	14 811	74 804 \$
	Billette	15 100	50 500 \$
	Extrudé (profilé)	795 250	3 359 000 \$
	Laminé (feuille)	1 350	11 000 \$
	Lingot	--	--
	Moulé	--	--
	Plaque	23 336	165 717 \$
	Tréfilé (fil)	--	--
Somme Montérégie		849 847	3 661 021 \$
Centre-du-Québec			
	Autre	--	--
	Barre	21 560	136 200 \$
	Extrudé (profilé)	4 570	2 129 500 \$
	Laminé (feuille)	200	5 000 \$
	Lingot	--	--
	Plaque	9 000	85 000 \$
	Tréfilé (fil)	--	--
Somme Centre-du-Québec		35 330	2 355 700 \$
Total		2 036 099	12 688 579 \$

Aluminium 319

Regions	Cat. d'aluminium	All_319_volume	All_319_valeur
Bas-St-Laurent			
	Autre	--	--
	Barre	--	--
	Extrudé (profilé)	--	--
	Laminé (feuille)	--	--
	Lingot	--	--
	Moulé	--	--
	Plaque	--	--
Somme Bas-St-Laurent		--	--
Saguenay-Lac-Saint-Jean			
	Autre	--	--
	Barre	--	--
	Billette	--	--
	Extrudé (profilé)	--	--
	Laminé (feuille)	--	--
	Moulé	--	--
	Plaque	--	--
	Tréfilé (fil)	--	--
Somme Saguenay-Lac-Saint-Jean		--	--
Québec			
	Barre	--	--
	Extrudé (profilé)	--	--
	Laminé (feuille)	--	--
	Lingot	--	--
	Plaque	--	--
Somme Québec		--	--
Mauricie			
	Barre	--	--
	Extrudé (profilé)	--	--
	Laminé (feuille)	--	--
	Lingot	--	--
	Plaque	--	--
Somme Mauricie		--	--
Estrie			
	Barre	--	--
	Extrudé (profilé)	--	--
	Laminé (feuille)	--	--
	Moulé	--	--
	Plaque	--	--
Somme Estrie		--	--
Montréal			
	Barre	--	--
	Billette	--	--
	Extrudé (profilé)	--	--

Regions	Cat. d'aluminium	All_319_volume	All_319_valeur
Montréal	Laminé (feuille)	--	--
	Lingot	--	--
	Moulé	--	--
	Plaque	--	--
	Tréfilé (fil)	--	--
Somme Montréal		--	--
Outaouais	Barre	--	--
	Extrudé (profilé)	--	--
	Laminé (feuille)	--	--
	Plaque	--	--
Somme Outaouais		--	--
Abitibi-Témiscamingue	Barre	--	--
	Laminé (feuille)	--	--
Somme Abitibi-Témiscamingue		--	--
Côte-Nord	Barre	--	--
	Billette	--	--
	Extrudé (profilé)	--	--
	Laminé (feuille)	--	--
	Plaque	--	--
Somme Côte-Nord		--	--
Chaudière-Appalaches	Barre	--	--
	Extrudé (profilé)	--	--
	Laminé (feuille)	--	--
	Lingot	--	--
	Moulé	--	--
	Plaque	--	--
Somme Chaudière-Appalaches		--	--
Laval	Barre	--	--
	Extrudé (profilé)	--	--
	Plaque	--	--
Somme Laval		--	--
Lanaudière	Barre	--	--
	Extrudé (profilé)	--	--
	Laminé (feuille)	--	--
	Plaque	--	--
	Tréfilé (fil)	--	--
Somme Lanaudière		--	--
Laurentides			

Regions	Cat. d'aluminium	All_319_volume	All_319_valeur
Laurentides	Barre	--	--
	Billette	--	--
	Extrudé (profilé)	--	--
	Laminé (feuille)	--	--
	Lingot	--	--
	Moulé	--	--
	Plaque	--	--
	Tréfilé (fil)	--	--
Somme Laurentides		--	--
Montérégie			
	Barre	--	--
	Billette	--	--
	Extrudé (profilé)	--	--
	Laminé (feuille)	--	--
	Lingot	4 615 000	10 222 744 \$
	Moulé	--	--
	Plaque	--	--
	Tréfilé (fil)	--	--
Somme Montérégie		4 615 000	10 222 744 \$
Centre-du-Québec			
	Autre	--	--
	Barre	--	--
	Extrudé (profilé)	--	--
	Laminé (feuille)	--	--
	Lingot	--	--
	Plaque	--	--
	Tréfilé (fil)	--	--
Somme Centre-du-Québec		--	--
Total		4 615 000	10 222 744 \$

Aluminium 355

Regions	Cat. d'aluminium	All_355_volume	All_355_valeur
Bas-St-Laurent			
	Autre	--	--
	Barre	--	--
	Extrudé (profilé)	--	--
	Laminé (feuille)	--	--
	Lingot	--	--
	Moulé	--	--
	Plaque	--	--
Somme Bas-St-Laurent		--	--
Saguenay-Lac-Saint-Jean			
	Autre	--	--
	Barre	--	--
	Billette	--	--
	Extrudé (profilé)	--	--
	Laminé (feuille)	--	--
	Moulé	--	--
	Plaque	--	--
	Tréfilé (fil)	--	--
Somme Saguenay-Lac-Saint-Jean		--	--
Québec			
	Barre	--	--
	Extrudé (profilé)	--	--
	Laminé (feuille)	--	--
	Lingot	--	--
	Plaque	--	--
Somme Québec		--	--
Mauricie			
	Barre	--	--
	Extrudé (profilé)	--	--
	Laminé (feuille)	--	--
	Lingot	--	--
	Plaque	--	--
Somme Mauricie		--	--
Estrie			
	Barre	--	1 800 \$
	Extrudé (profilé)	--	--
	Laminé (feuille)	--	--
	Moulé	--	--
	Plaque	--	--
Somme Estrie		--	1 800 \$
Montréal			
	Barre	--	--
	Billette	--	--
	Extrudé (profilé)	--	--

Regions	Cat. d'aluminium	All_355_volume	All_355_valeur
Montréal	Laminé (feuille)	--	--
	Lingot	--	--
	Moulé	11 500	398 000 \$
	Plaque	--	--
	Tréfilé (fil)	--	--
Somme Montréal		11 500	398 000 \$
Outaouais			
	Barre	--	--
	Extrudé (profilé)	--	--
	Laminé (feuille)	--	--
	Plaque	--	--
Somme Outaouais		--	--
Abitibi-Témiscamingue			
	Barre	--	--
	Laminé (feuille)	--	--
Somme Abitibi-Témiscamingue		--	--
Côte-Nord			
	Barre	--	--
	Billette	--	--
	Extrudé (profilé)	--	--
	Laminé (feuille)	--	--
	Plaque	--	--
Somme Côte-Nord		--	--
Chaudière-Appalaches			
	Barre	--	--
	Extrudé (profilé)	--	--
	Laminé (feuille)	--	--
	Lingot	--	--
	Moulé	--	--
	Plaque	--	--
Somme Chaudière-Appalaches		--	--
Laval			
	Barre	--	--
	Extrudé (profilé)	--	--
	Plaque	--	--
Somme Laval		--	--
Lanaudière			
	Barre	--	--
	Extrudé (profilé)	--	--
	Laminé (feuille)	--	--
	Plaque	--	--
	Tréfilé (fil)	--	--
Somme Lanaudière		--	--
Laurentides			

Regions	Cat. d'aluminium	All_355_volume	All_355_valeur
Laurentides	Barre	--	--
	Billette	--	--
	Extrudé (profilé)	--	--
	Laminé (feuille)	--	--
	Lingot	--	--
	Moulé	--	--
	Plaque	--	--
	Tréfilé (fil)	--	--
Somme Laurentides		--	--
Montérégie			
	Barre	--	--
	Billette	--	--
	Extrudé (profilé)	--	--
	Laminé (feuille)	--	--
	Lingot	--	--
	Moulé	--	--
	Plaque	--	--
	Tréfilé (fil)	--	--
Somme Montérégie		--	--
Centre-du-Québec			
	Autre	--	--
	Barre	--	--
	Extrudé (profilé)	--	--
	Laminé (feuille)	--	--
	Lingot	--	--
	Plaque	--	--
	Tréfilé (fil)	--	--
Somme Centre-du-Québec		--	--
Total		11 500	399 800 \$

Aluminium 356

Regions	Cat. d'aluminium	All_356_volume	All_356_valeur
Bas-St-Laurent			
	Autre	--	--
	Barre	--	--
	Extrudé (profilé)	--	--
	Laminé (feuille)	--	--
	Lingot	--	--
	Moulé	--	--
	Plaque	--	--
Somme Bas-St-Laurent		--	--
Saguenay-Lac-Saint-Jean			
	Autre	--	--
	Barre	--	--
	Billette	--	--
	Extrudé (profilé)	--	--
	Laminé (feuille)	--	--
	Moulé	110 000	--
	Plaque	--	--
	Tréfilé (fil)	--	--
Somme Saguenay-Lac-Saint-Jean		110 000	--
Québec			
	Barre	--	--
	Extrudé (profilé)	--	--
	Laminé (feuille)	--	--
	Lingot	--	--
	Plaque	--	--
Somme Québec		--	--
Mauricie			
	Barre	--	--
	Extrudé (profilé)	--	--
	Laminé (feuille)	--	--
	Lingot	--	--
	Plaque	--	--
Somme Mauricie		--	--
Estrie			
	Barre	--	--
	Extrudé (profilé)	--	--
	Laminé (feuille)	--	--
	Moulé	--	86 000 \$
	Plaque	--	--
Somme Estrie		--	86 000 \$
Montréal			
	Barre	--	--
	Billette	--	--
	Extrudé (profilé)	--	--

Regions	Cat. d'aluminium	All_356_volume	All_356_valeur
Montréal	Laminé (feuille)	--	--
	Lingot	24 711	73 000 \$
	Moulé	86 453	291 000 \$
	Plaque	--	--
	Tréfilé (fil)	--	--
Somme Montréal		111 164	364 000 \$
Outaouais			
	Barre	--	--
	Extrudé (profilé)	--	--
	Laminé (feuille)	--	--
	Plaque	--	--
Somme Outaouais		--	--
Abitibi-Témiscamingue			
	Barre	--	--
	Laminé (feuille)	--	--
Somme Abitibi-Témiscamingue		--	--
Côte-Nord			
	Barre	--	--
	Billette	--	--
	Extrudé (profilé)	--	--
	Laminé (feuille)	--	--
	Plaque	--	--
Somme Côte-Nord		--	--
Chaudière-Appalaches			
	Barre	--	--
	Extrudé (profilé)	--	--
	Laminé (feuille)	--	--
	Lingot	--	--
	Moulé	--	--
	Plaque	--	--
Somme Chaudière-Appalaches		--	--
Laval			
	Barre	--	--
	Extrudé (profilé)	--	--
	Plaque	--	--
Somme Laval		--	--
Lanaudière			
	Barre	--	--
	Extrudé (profilé)	--	--
	Laminé (feuille)	--	--
	Plaque	--	--
	Tréfilé (fil)	--	--
Somme Lanaudière		--	--
Laurentides			

Regions	Cat. d'aluminium	All_356_volume	All_356_valeur
Laurentides	Barre	--	--
	Billette	--	--
	Extrudé (profilé)	--	--
	Laminé (feuille)	--	--
	Lingot	147 600	410 334 \$
	Moulé	--	--
	Plaque	--	--
	Tréfilé (fil)	--	--
Somme Laurentides		147 600	410 334 \$
Montérégie			
	Barre	--	--
	Billette	--	--
	Extrudé (profilé)	--	--
	Laminé (feuille)	--	--
	Lingot	97 680	155 000 \$
	Moulé	--	--
	Plaque	--	--
	Tréfilé (fil)	--	--
Somme Montérégie		97 680	155 000 \$
Centre-du-Québec			
	Autre	--	--
	Barre	--	--
	Extrudé (profilé)	--	--
	Laminé (feuille)	--	--
	Lingot	250 000	300 000 \$
	Plaque	--	--
	Tréfilé (fil)	--	--
Somme Centre-du-Québec		250 000	300 000 \$
Total		716 444	1 315 334 \$

Aluminium 357

Regions	Cat. d'aluminium	All_357_volume	All_357_valeur
Bas-St-Laurent			
	Autre	--	--
	Barre	--	--
	Extrudé (profilé)	--	--
	Laminé (feuille)	--	--
	Lingot	--	--
	Moulé	--	--
	Plaque	--	--
Somme Bas-St-Laurent		--	--
Saguenay-Lac-Saint-Jean			
	Autre	--	--
	Barre	--	--
	Billette	--	--
	Extrudé (profilé)	--	--
	Laminé (feuille)	--	--
	Moulé	--	--
	Plaque	--	--
	Tréfilé (fil)	--	--
Somme Saguenay-Lac-Saint-Jean		--	--
Québec			
	Barre	--	--
	Extrudé (profilé)	--	--
	Laminé (feuille)	--	--
	Lingot	--	--
	Plaque	--	--
Somme Québec		--	--
Mauricie			
	Barre	--	--
	Extrudé (profilé)	--	--
	Laminé (feuille)	--	--
	Lingot	--	--
	Plaque	--	--
Somme Mauricie		--	--
Estrie			
	Barre	--	--
	Extrudé (profilé)	--	--
	Laminé (feuille)	--	--
	Moulé	--	--
	Plaque	--	--
Somme Estrie		--	--
Montréal			
	Barre	--	--
	Billette	--	--
	Extrudé (profilé)	--	--

Regions	Cat. d'aluminium	All_357_volume	All_357_valeur
Montréal	Laminé (feuille)	--	--
	Lingot	3 068	14 000 \$
	Moulé	610	16 700 \$
	Plaque	--	--
	Tréfilé (fil)	--	--
Somme Montréal		3 678	30 700 \$
Outaouais			
	Barre	--	--
	Extrudé (profilé)	--	--
	Laminé (feuille)	--	--
	Plaque	--	--
Somme Outaouais		--	--
Abitibi-Témiscamingue			
	Barre	--	--
	Laminé (feuille)	--	--
Somme Abitibi-Témiscamingue		--	--
Côte-Nord			
	Barre	--	--
	Billette	--	--
	Extrudé (profilé)	--	--
	Laminé (feuille)	--	--
	Plaque	--	--
Somme Côte-Nord		--	--
Chaudière-Appalaches			
	Barre	--	--
	Extrudé (profilé)	--	--
	Laminé (feuille)	--	--
	Lingot	--	--
	Moulé	--	--
	Plaque	--	--
Somme Chaudière-Appalaches		--	--
Laval			
	Barre	--	--
	Extrudé (profilé)	--	--
	Plaque	--	--
Somme Laval		--	--
Lanaudière			
	Barre	--	--
	Extrudé (profilé)	--	--
	Laminé (feuille)	--	--
	Plaque	--	--
	Tréfilé (fil)	--	--
Somme Lanaudière		--	--
Laurentides			

Regions	Cat. d'aluminium	All_357_volume	All_357_valeur
Laurentides	Barre	--	--
	Billette	--	--
	Extrudé (profilé)	--	--
	Laminé (feuille)	--	--
	Lingot	--	--
	Moulé	--	--
	Plaque	--	--
	Tréfilé (fil)	--	--
Somme Laurentides		--	--
Montérégie			
	Barre	--	--
	Billette	--	--
	Extrudé (profilé)	--	--
	Laminé (feuille)	--	--
	Lingot	11 340	--
	Moulé	--	--
	Plaque	--	--
	Tréfilé (fil)	--	--
Somme Montérégie		11 340	--
Centre-du-Québec			
	Autre	--	--
	Barre	--	--
	Extrudé (profilé)	--	--
	Laminé (feuille)	--	--
	Lingot	--	--
	Plaque	--	--
	Tréfilé (fil)	--	--
Somme Centre-du-Québec		--	--
Total		15 018	30 700 \$

Aluminium 380

Regions	Cat. d'aluminium	All_380_volume	All_380_valeur
Bas-St-Laurent			
	Autre	--	--
	Barre	--	--
	Extrudé (profilé)	--	--
	Laminé (feuille)	--	--
	Lingot	1 500 000	1 740 000 \$
	Moulé	--	--
	Plaque	--	--
Somme Bas-St-Laurent		1 500 000	1 740 000 \$
Saguenay-Lac-Saint-Jean			
	Autre	--	--
	Barre	--	--
	Billette	--	--
	Extrudé (profilé)	--	--
	Laminé (feuille)	--	--
	Moulé	--	--
	Plaque	--	--
	Tréfilé (fil)	--	--
Somme Saguenay-Lac-Saint-Jean		--	--
Québec			
	Barre	--	--
	Extrudé (profilé)	--	--
	Laminé (feuille)	--	--
	Lingot	--	--
	Plaque	--	--
Somme Québec		--	--
Mauricie			
	Barre	--	--
	Extrudé (profilé)	--	--
	Laminé (feuille)	--	--
	Lingot	16 500	84 000 \$
	Plaque	--	--
Somme Mauricie		16 500	84 000 \$
Estrie			
	Barre	--	--
	Extrudé (profilé)	--	--
	Laminé (feuille)	--	--
	Moulé	470 000	545 200 \$
	Plaque	--	--
Somme Estrie		470 000	545 200 \$
Montréal			
	Barre	--	--
	Billette	--	--
	Extrudé (profilé)	--	--

Regions	Cat. d'aluminium	All_380_volume	All_380_valeur
Montréal	Laminé (feuille)	--	--
	Lingot	--	--
	Moulé	35 000	400 000 \$
	Plaque	--	--
	Tréfilé (fil)	--	--
Somme Montréal		35 000	400 000 \$
Outaouais			
	Barre	--	--
	Extrudé (profilé)	--	--
	Laminé (feuille)	--	--
	Plaque	--	--
Somme Outaouais		--	--
Abitibi-Témiscamingue			
	Barre	--	--
	Laminé (feuille)	--	--
Somme Abitibi-Témiscamingue		--	--
Côte-Nord			
	Barre	--	--
	Billette	--	--
	Extrudé (profilé)	--	--
	Laminé (feuille)	--	--
	Plaque	--	--
Somme Côte-Nord		--	--
Chaudière-Appalaches			
	Barre	--	--
	Extrudé (profilé)	--	--
	Laminé (feuille)	--	--
	Lingot	--	--
	Moulé	--	--
	Plaque	--	--
Somme Chaudière-Appalaches		--	--
Laval			
	Barre	--	--
	Extrudé (profilé)	--	--
	Plaque	--	--
Somme Laval		--	--
Lanaudière			
	Barre	--	--
	Extrudé (profilé)	--	--
	Laminé (feuille)	--	--
	Plaque	--	--
	Tréfilé (fil)	--	--
Somme Lanaudière		--	--
Laurentides			

Regions	Cat. d'aluminium	All_380_volume	All_380_valeur
Laurentides	Barre	--	--
	Billette	--	--
	Extrudé (profilé)	--	--
	Laminé (feuille)	--	--
	Lingot	--	--
	Moulé	--	--
	Plaque	--	--
	Tréfilé (fil)	--	--
Somme Laurentides		--	--
Montérégie			
	Barre	--	--
	Billette	--	--
	Extrudé (profilé)	--	--
	Laminé (feuille)	--	--
	Lingot	--	--
	Moulé	--	--
	Plaque	--	--
	Tréfilé (fil)	--	--
Somme Montérégie		--	--
Centre-du-Québec			
	Autre	--	--
	Barre	--	--
	Extrudé (profilé)	--	--
	Laminé (feuille)	--	--
	Lingot	--	--
	Plaque	--	--
	Tréfilé (fil)	--	--
Somme Centre-du-Québec		--	--
Total		2 021 500	2 769 200 \$

Aluminium Autres 1

Regions	Cat. d'aluminium	Autres	Autres_vol	Autres_val
Bas-St-Laurent				
	Barre			
		3003H14	--	--
	Extrudé (profilé)			
		6063T5	90 000	250 000 \$
	Laminé (feuille)			
		3003-H14	3 559	18 331 \$
	Lingot			
		360	1 000 000	1 220 000 \$
	Plaque			
		3003H14	500	2 200 \$
		5052-H32	1 500	10 000 \$
Somme Bas-St-Laurent			1 095 559	1 500 531 \$
Saguenay-Lac-Saint-Jean				
	Autre			
		5154	600 000	--
	Barre			
		5052H32	--	9 300 \$
	Extrudé (profilé)			
		6061-F	50 000	--
	Laminé (feuille)			
		1100	--	75 000 \$
Somme Saguenay-Lac-Saint-Jean			650 000	84 300 \$
Québec				
	Extrudé (profilé)			
		6063-T5	8 600	45 000 \$
	Lingot			
		5052	--	500 000 \$
	Plaque			
		5052H32	40 000	175 000 \$
		7075-T651	20 000	--
		UTILITAIRE	--	3 000 \$
Somme Québec			68 600	723 000 \$
Mauricie				

Regions	Cat. d'aluminium	Autres	Autres_vol	Autres_val
Mauricie	Barre	7075	1 500	6 000 \$
	Laminé (feuille)	1350	200 000	700 000 \$
	Plaque	3003	1 000	4 000 \$
Somme Mauricie			202 500	710 000 \$
Estrie	Extrudé (profilé)	1050E	20 000	90 000 \$
		6063T5	272 500	475 260 \$
	Laminé (feuille)	5052	2 100 000	8 095 500 \$
	Moulé	46100 (ALCAN)	147 000	170 520 \$
	Plaque	3003	1 115	5 525 \$
		7075	100	1 200 \$
Somme Estrie			2 540 715	8 838 005 \$
Montréal	Barre	2014 ; 2024	74	260 \$
		5052	1 000	--
		7075	6 100	56 500 \$
	Billette	non précisé	10 200	64 000 \$
	Extrudé (profilé)	6063-T5	121 226	644 149 \$
		6063-T6	750 000	--
		6351	10 000	--
		7075	11 600	212 700 \$
	Laminé (feuille)	1100-0	100 000	417 000 \$
		2024	6 000	47 500 \$
		3003-H14	35 040	150 320 \$
		5052H32	100 000	400 000 \$
		6063-T5	2 272	13 269 \$
	Moulé			

Regions	Cat. d'aluminium	Autres	Autres_vol	Autres_val	
Montréal	Moulé	203	380	--	
		7050	7 000	56 000 \$	
	Plaque	2014 ; 2024	3 000	28 000 \$	
		5052	5 000	--	
		7075	50 010	385 107 \$	
		7475	320 500	811 300 \$	
	Tréfilé (fil)	4043	2 000	100 000 \$	
		5154	200 000	600 000 \$	
	Somme Montréal			1 741 402	3 986 105 \$
	Abitibi-Témiscamingue	Laminé (feuille)	5083	11 000	40 000 \$
Somme Abitibi-Témiscamingue			11 000	40 000 \$	
Côte-Nord	Extrudé (profilé)	6063-T5	1 000	5 085 \$	
	Laminé (feuille)	3003	3 000	12 082 \$	
Plaque	3003	1 000	4 028 \$		
Somme Côte-Nord			5 000	21 195 \$	
Chaudière-Appalaches	Barre	2024T351	--	7 675 \$	
	Extrudé (profilé)	6063T5	625 000	2 660 000 \$	
		6063-T5	15 000	35 000 \$	
	Laminé (feuille)	3003-H14	35 000	138 750 \$	
		5052H32	3 000	22 000 \$	
		NON PRECISE	140 000	675 000 \$	
		pré-peint non spécifi	--	60 000 \$	
Lingot	413	--	--		
Moulé					

Regions	Cat. d'aluminium	Autres	Autres_vol	Autres_val
Chaudière-Appalaches	Moulé	ZA-7	50 000	200 000 \$
	Plaque	5052H32	--	--
Somme Chaudière-Appalaches			868 000	3 798 425 \$
Laval	Barre	7075	--	--
	Plaque	1100-O	40 000	175 000 \$
Somme Laval			40 000	175 000 \$
Lanaudière	Extrudé (profilé)	6063T5	20 000	95 632 \$
		6063-T54	1 000	--
	Laminé (feuille)	3003	--	--
		5054-O et 5054H32	440 299	2 400 000 \$
	Plaque	303H22	1 588	8 000 \$
		5052H38	20 000	94 000 \$
	Tréfilé (fil)	6063T5	--	5 632 \$
Somme Lanaudière			482 887	2 603 264 \$
Laurentides	Barre	6005A-T5	4 000	21 600 \$
		6063-T5	11	41 \$
	Extrudé (profilé)	6005A-T5	10 000	54 000 \$
		6063-T5	2 004	9 500 \$
	Laminé (feuille)	3003H14	--	--
		3003-H22	1 166	6 924 \$
	Lingot	413	119 060	324 219 \$
	Plaque			

Regions	Cat. d'aluminium	Autres	Autres_vol	Autres_val
Laurentides	Plaque	6005A-T5	1 000	5 400 \$
		7450	--	--
	Tréfilé (fil)			
		3003-H14	298	--
Somme Laurentides			137 539	421 684 \$
Montérégie				
	Barre			
		20.25	2 000	20 000 \$
		2025	237	1 175 \$
		7075	2 121	8 097 \$
		Non spécifié	--	--
	Extrudé (profilé)			
		1350 EC	82 000	390 000 \$
		6060	300 000	1 800 000 \$
		6063T5	1 150 000	5 000 000 \$
		6063-T5	500	2 325 \$
		6063T6	40 900	90 000 \$
		6063-T6	--	--
	Laminé (feuille)			
		2025	1 000	9 000 \$
		3003H14	40 000	--
		5005	100 000	460 000 \$
		5052	2 400	10 000 \$
		5052H291	23 700	110 000 \$
		5052H32	55 860	203 500 \$
	Lingot			
		160 X	95 000	250 000 \$
		369.1 ; 413 ; 713	27 215	--
		413.1	--	--
		713	--	--
	Moulé			
		M1	6 158	48 613 \$
	Plaque			
		1350 EC	9 070	40 000 \$
		5052H32	2 000	10 000 \$
		7075	2 804	27 812 \$
		Non spécifié	--	--
	Tréfilé (fil)			
		3003H14	--	--
Somme Montérégie			1 942 965	8 480 522 \$

Regions	Cat. d'aluminium	Autres	Autres_vol	Autres_val
Centre-du-Québec				
	<u>Barre</u>			
		2024T351	--	500 \$
		6061-T65	5 194	5 536 \$
		6063-T5	370	1 500 \$
	<u>Extrudé (profilé)</u>			
		6063	5 000	25 750 \$
		6063T5	5 000	23 000 \$
		6063-T5	--	--
		6063-T5 ; 6063-T4	15 000	75 000 \$
	<u>Laminé (feuille)</u>			
		1100-H18	3 072	26 080 \$
		3003H14	--	39 000 \$
		3003-H14	2 500	13 125 \$
		5005H14	5 000	26 000 \$
		5052-H32	64 600	256 000 \$
	<u>Lingot</u>			
		713.1	--	--
	<u>Plaque</u>			
		3003H14	--	25 000 \$
		5052H32	--	100 000 \$
	<u>Tréfilé (fil)</u>			
		1100-H14	55 205	220 112 \$
		1350	680 000	1 500 000 \$
		5052H32	503 487	3 100 000 \$
		6061T8	60 000	250 000 \$
Somme Centre-du-Québec			1 404 428	5 686 603 \$
Total			11 190 595	37 068 634 \$

Aluminium Autres 2

Regions	Cat. d'aluminium	Autres 2	Autres vol	Autres val
Bas-St-Laurent				
	<u>Laminé (feuille)</u>			
		3003-H22	3 859	21 020 \$
	<u>Lingot</u>			
		413	--	--
Somme Bas-St-Laurent			3 859	21 020 \$
Saguenay-Lac-Saint-Jean				
	<u>Autre</u>			
		6061	75 000	--
	<u>Extrudé (profilé)</u>			
		6063-F	650 000	--
Somme Saguenay-Lac-Saint-Jean			725 000	--
Mauricie				
	<u>Plaque</u>			
		1100	1 000	4 000 \$
Somme Mauricie			1 000	4 000 \$
Estrie				
	<u>Extrudé (profilé)</u>			
		6061T4	1 000	4 900 \$
	<u>Moulé</u>			
		A383	465 000	539 400 \$
	<u>Plaque</u>			
		7175	--	--
Somme Estrie			466 000	544 300 \$
Montréal				
	<u>Barre</u>			
		6351	1 000	--
		7075	3 700	45 000 \$
	<u>Laminé (feuille)</u>			
		3002	70 000	248 000 \$
		3003H14	5 000	20 000 \$
	<u>Plaque</u>			
		6351	5 000	--
		7050	56 960	267 480 \$
		7075	7 000	64 000 \$

Regions	Cat. d'aluminium	Autres 2	Autres vol	Autres val
Montréal	<u>Plaque</u>	7475	140 000	1 078 000 \$
	<u>Tréfilé (fil)</u>	4047	150	5 000 \$
Somme Montréal			288 810	1 727 480 \$
Côte-Nord	<u>Laminé (feuille)</u>	1100-0	500	1 475 \$
	<u>Plaque</u>	1100-0	500	1 275 \$
Somme Côte-Nord			1 000	2 750 \$
Chaudière-Appalaches	<u>Barre</u>	ASTM B86	--	1 446 \$
	<u>Laminé (feuille)</u>	3003H22	1 500	7 000 \$
		5005-H14	5 000	37 000 \$
	<u>Plaque</u>	3003H22	--	--
Somme Chaudière-Appalaches			6 500	45 446 \$
Laval	<u>Barre</u>	2024	--	--
Somme Laval			--	--
Lanaudière	<u>Laminé (feuille)</u>	5052H32	--	--
Somme Lanaudière			--	--
Laurentides	<u>Barre</u>	6101-T6	--	25 \$
	<u>Laminé (feuille)</u>	3003-H14	20 524	96 411 \$
		5052H32	--	--
	<u>Plaque</u>	7075	--	--

Regions	Cat. d'aluminium	Autres 2	Autres vol	Autres val
Laurentides				
Somme Laurentides			20 524	96 436 \$
Montérégie				
	Barre			
		20.24	2 000	20 000 \$
		5052	237	1 175 \$
	Extrudé (profilé)			
		6065	50 000	300 000 \$
	Laminé (feuille)			
		3003 HM	--	--
	Lingot			
		713	--	--
	Plaque			
		M1	295	2 296 \$
Somme Montérégie			52 532	323 471 \$
Centre-du-Québec				
	Barre			
		6063-T6	4 493	28 227 \$
		7075T7351	--	20 \$
	Laminé (feuille)			
		3003-H14	12 857	51 520 \$
		5052H32	--	14 000 \$
Somme Centre-du-Québec			17 350	93 767 \$
Total			1 582 575	2 858 670 \$

Aluminium Autres 3

Regions	Cat. d'aluminium	Autres 3	Autres vol	Autres val
Bas-St-Laurent	<u>Lingot</u>	390	--	--
Somme Bas-St-Laurent			--	--
Saguenay-Lac-Saint-Jean	<u>Autre</u>	6101	75 000	--
	<u>Extrudé (profilé)</u>	1050 / 1100-F	300 000	--
Somme Saguenay-Lac-Saint-Jean			375 000	--
Estrie	<u>Plaque</u>	7050 ; 2024	--	--
Somme Estrie			--	--
Montréal	<u>Laminé (feuille)</u>	5005H14	--	--
	<u>Plaque</u>	2024	54 000	28 000 \$
		7050	30 000	230 000 \$
		7050 ; 7175 ; 7475	7 000	65 000 \$
Somme Montréal			91 000	323 000 \$
Côte-Nord	<u>Laminé (feuille)</u>	1350-H-14	500	1 250 \$
Somme Côte-Nord			500	1 250 \$
Chaudière-Appalaches	<u>Plaque</u>	5052H22	--	--
Somme Chaudière-Appalaches			--	--
Laurentides	<u>Laminé (feuille)</u>	2024T3	--	--
		3003-H21	28	161 \$

Regions	Cat. d'aluminium	Autres 3	Autres vol	Autres val
Somme Laurentides			28	161 \$
Montérégie				
	<u>Barre</u>	2024	237	1 175 \$
	<u>Plaque</u>	7050 ; 7175 ; 7475	1 040	9 143 \$
Somme Montérégie			1 277	10 318 \$
Centre-du-Québec				
	<u>Barre</u>	6101-T63	5 860	29 554 \$
	<u>Extrudé (profilé)</u>	6063T5	--	35 000 \$
	<u>Laminé (feuille)</u>	3003-H22	340	1 500 \$
Somme Centre-du-Québec			6 200	66 054 \$
Total			474 005	400 783 \$

Annexe 4

Volume (unités et Kg/an) et valeur (\$/an) de l'aluminium des produits offerts selon les destinations

Volume (unités et Kg/an) et valeur (\$/an) de l'aluminium des produits offerts selon les destinations par régions

Nombre d'emplois équivalent temps plein créer par la transformation de l'aluminium par secteurs industriels par régions

Annexe 4

Volume (unités et Kg/an) et valeur (\$/an) de l'aluminium des produits offerts selon les destinations

Volume (unités et Kg/an) et valeur (\$/an) de l'aluminium des produits offerts selon les destinations par régions

Nombre d'emplois équivalent temps plein créer par la Transformation de l'aluminium par secteurs industriels par régions

Produits de l'aluminium offert par destinations

Destinations	Volume un.	Volume kg/an	Valeur
Canada	101 138	255 600	4 651 000 \$
Canada, États-Unis	105 115	1 700 000	46 434 000 \$
Canada, États-Unis, Europe	54 000	--	432 000 000 \$
Canada, Irlande	57 500	--	5 830 000 \$
États-Unis	868 810	14 334 000	53 243 000 \$
Italie	180	--	20 000 \$
Québec	603 037	1 328 220	30 584 581 \$
Québec, Canada	786 803 889	10 280 900	92 716 851 \$
Québec, Canada, États-Unis	85 000	--	575 000 \$
Québec, Canada, États-Unis	6 566 950	16 888 798	955 670 910 \$
Québec, Canada, États-Unis, Sud	540	--	1 000 000 \$
Québec, Canada, États-Unis, Asie	11 000	40 000	10 225 000 \$
Québec, Canada, États-Unis, Europe	25	5 285 833	14 710 200 \$
Québec, Canada, États-Unis, France	--	195 000	1 500 000 \$
Québec, Canada, États-Unis, Japon	50 000	--	2 000 000 \$
Québec, Canada, États-Unis, Mexique	20	--	2 000 000 \$
Québec, Canada, Japon	50	50 000	1 000 000 \$
Québec, États-Unis	395 645	--	19 269 000 \$
Total	795 702 899	50 358 351	1 673 429 542 \$

Produits de l'aluminium offert par destinations

Regions	Destinations	Volume un.	Volume kg/an	Valeur
Bas-St-Laurent				
	Québec	114 310	40 000	90 000 \$
	Québec, Canada	3 056	--	490 851 \$
	Québec, Canada, États-Unis	6 000 000	3 000 000	15 000 000 \$
Somme Bas-St-Laurent		6 117 366	3 040 000	15 580 851 \$
Saguenay-Lac-Saint-Jean				
	Canada	--	160 000	--
	Canada, États-Unis	--	1 700 000	10 000 000 \$
	États-Unis	--	310 000	--
	Québec	1 605	459 450	997 500 \$
	Québec, Canada, États-Unis	--	876 000	250 000 \$
Somme Saguenay-Lac-Saint-Jean		1 605	3 505 450	11 247 500 \$
Québec				
	Canada	50	600	1 657 000 \$
	Québec	--	71 000	1 160 000 \$
	Québec, Canada	6 500 100	100	10 000 \$
	Québec, Canada, États-Unis	--	--	--
	Québec, Canada, États-Unis, Asie	--	40 000	250 000 \$
	Québec, Canada, États-Unis, Mexique	20	--	2 000 000 \$
	Québec, Canada, Japon	50	50 000	1 000 000 \$
Somme Québec		6 500 220	161 700	6 077 000 \$
Mauricie				
	Québec	--	73 000	597 000 \$
	Québec, Canada, États-Unis	85 000	--	575 000 \$
	Québec, Canada, États-Unis	10 000	--	18 000 000 \$
Somme Mauricie		95 000	73 000	19 172 000 \$
Estrie				
	Canada	--	20 000	150 000 \$
	Canada, États-Unis, Europe	54 000	--	432 000 000 \$
	Québec	150	525	208 000 \$
	Québec, Canada, États-Unis	94 700	--	758 000 000 \$
	Québec, Canada, États-Unis, Europe	--	1 814	14 200 \$
	Québec, États-Unis	10	--	--
Somme Estrie		148 860	22 339	1 190 372 200 \$
Montréal				
	Canada	650	75 000	160 000 \$
	Canada, États-Unis	5 115	--	36 134 000 \$
	Canada, Irlande	57 500	--	5 830 000 \$
	États-Unis	2 900	14 000 000	183 000 \$
	Québec	9 412	--	5 956 000 \$
	Québec, Canada	780 026 458	10 000 000	62 566 000 \$
	Québec, Canada, États-Unis	216 870	39 072	2 884 750 \$
	Québec, Canada, États-Unis, Asie	--	--	7 500 000 \$
	Québec, Canada, États-Unis, Europe	--	34 019	800 000 \$
	Québec, États-Unis	20 635	--	1 269 000 \$
Somme Montréal		780 339 540	24 148 091	123 282 750 \$
Outaouais				
	Canada	130	--	--
Somme Outaouais		130	--	--

Regions	Destinations	Volume un.	Volume kg/an	Valeur
Côte-Nord				
	Québec	2 335	--	--
Somme Côte-Nord		2 335	--	--
Chaudière-Appalaches				
	Canada	80 000	--	505 000 \$
	États-Unis	11 500	24 000	150 000 \$
	Québec	21 930	50 000	3 479 238 \$
	Québec, Canada	2 420	110 000	--
	Québec, Canada, États-Unis	--	--	5 000 000 \$
Somme Chaudière-Appalaches		115 850	184 000	9 134 238 \$
Laval				
	Italie	180	--	20 000 \$
	Québec	--	--	4 750 000 \$
	Québec, Canada	--	--	2 500 000 \$
	Québec, Canada, États-Unis	--	--	32 000 000 \$
	Québec, États-Unis	--	--	3 000 000 \$
Somme Laval		180	--	42 270 000 \$
Lanaudière				
	Canada, États-Unis	100 000	--	300 000 \$
	Québec	1 225	--	41 300 \$
	Québec, Canada	530	--	29 000 \$
	Québec, Canada, États-Unis	280	2 000	7 305 000 \$
Somme Lanaudière		102 035	2 000	7 675 300 \$
Laurentides				
	Canada	10 256	--	275 000 \$
	Québec	448 835	106 200	2 673 543 \$
	Québec, Canada, États-Unis	70	11 000 000	55 034 160 \$
	Québec, Canada, États-Unis, Sud	540	--	1 000 000 \$
	Québec, Canada, États-Unis, Asie	11 000	--	2 475 000 \$
Somme Laurentides		470 701	11 106 200	61 457 703 \$
Montérégie				
	Canada	10 002	--	904 000 \$
	États-Unis	854 410	--	52 910 000 \$
	Québec	235	9 045	2 202 000 \$
	Québec, Canada	10 125	120 800	3 996 000 \$
	Québec, Canada, États-Unis	240 430	1 524 000	36 523 000 \$
	Québec, Canada, États-Unis, Europe	25	--	896 000 \$
	Québec, Canada, États-Unis, Japon	50 000	--	2 000 000 \$
	Québec, États-Unis	375 000	--	15 000 000 \$
Somme Montérégie		1 540 227	1 653 845	114 431 000 \$
Centre-du-Québec				
	Canada	50	--	1 000 000 \$
	Québec	3 000	519 000	8 430 000 \$
	Québec, Canada	261 200	50 000	23 125 000 \$
	Québec, Canada, États-Unis	4 600	447 726	25 674 000 \$
	Québec, Canada, États-Unis, Europe	--	5 250 000	13 000 000 \$
	Québec, Canada, États-Unis, France	--	195 000	1 500 000 \$
Somme Centre-du-Québec		268 850	6 461 726	72 729 000 \$
Total		795 702 899	50 358 351	1 673 429 542 \$

Emplois équivalent plein temps par codes scian

Regions	SCIAN	Emplois
Bas-St-Laurent		
	3313	150
	3323, 3219	15
	3327, 3339	--
	3332, 3327	--
	3339, 3327, 3321, 8113	--
	3363, 3362, 8113	--
	3366, 3327, 3339, 4179	--
	4163, 2323, 3323	--
Somme Bas-St-Laurent		165
Saguenay-Lac-Saint-Jean		
	3313	290
	3231, 3399	--
	3321, 3334, 3328	--
	3327, 3339	11
	4412, 3362, 3321	5
Somme Saguenay-Lac-Saint-Jean		306
Québec		
	3339	10
	3219, 5413, 8123, 3231, 8111	12
	3323, 3334, 2325	--
	3335, 8113	20
	3361, 3339, 3332, 3327	--
	3364, 3328, 8113, 3327	20
	3371, 3372	--
Somme Québec		62
Mauricie		
	3353	--
	3323, 3321	3
	3327, 3329, 8113	--
	3327, 3339, 3311, 3332	6
	3339, 3335, 3261	--
Somme Mauricie		9
Estrie		
	3335	--
	3324, 3334	--
	3327, 8113	1
	3339, 3327, 3321	--
	3339, 3327, 3364	--
	3364, 3322, 3327, 3335	--
	3369, 5414	115
Somme Estrie		116
Montréal		
	3321	16

Regions	SCIAN	Emplois
Montréal	3323	115
	3324	120
	3327	10
	3351	--
	3261, 3323, 4163	15
	3321, 3335	--
	3321, 8113, 3324	--
	3325, 3321	--
	3327, 3364, 3339	70
	3327, 8113, 3364	--
	3332, 3334	15
	3339, 3332	--
	3359, 3353	0
	3364, 3315	--
	3364, 3327	58
	3364, 3329, 3327	--
	3364, 3335, 3261	--
3371, 3365, 3329	--	
Somme Montréal		419
Outaouais		
	2322, 3362, 3323	--
Somme Outaouais		--
Côte-Nord		
	4189, 3321, 3327, 8113, 3323	--
Somme Côte-Nord		--
Chaudière-Appalaches		
	3334	--
	3219, 3323	35
	3321, 3361, 3362	60
	3321, 8113	6
	3323, 3321	2
	3323, 3335	--
	3327, 3364	--
	3332, 3339, 3327	--
	3335, 3315, 3327	--
	3335, 3327	--
	3362, 3361, 3321, 3324	--
Somme Chaudière-Appalaches		103
Laval		
	3327, 3364	80
	3329, 3323	--
Somme Laval		80
Lanaudière		
	3322	--
	3321, 3391	--
	3327, 3339, 8113, 3313, 3335	10

Regions	SCIAN	Emplois
Lanaudière	3327, 3363, 8111, 3327	--
	3361, 3362	23
	4189, 3149, 5323, 3323	--
Somme Lanaudière		33
Laurentides	2313, 3326, 3323	20
	3321, 3364, 3327	--
	3325, 3321, 2313, 2322	--
	3327, 3339	--
	3328, 3323, 3326	16
	3329, 3323, 3313	120
	3335, 3328, 3329, 3313	--
Somme Laurentides		156
Montérégie	3315	383
	3321	--
	3323	--
	3353	50
	3362	--
	3372	--
	335120	--
	2323, 3323	55
	3312, 3329, 8113	--
	3313, 3328, 3323	130
	3315, 3314	--
	3327, 3335	2
	3327, 3362	120
	3327, 3364	--
	3331, 3334, 3327	--
	3335, 3327	15
	3363, 3329	--
	3364, 3327	10
	3364, 3336, 3327	20
	3364, 3362	--
	3369, 3334, 3321	--
	3372, 3359, 3391, 4173, 4172	80
	4161, 3323, 3321, 8113	--
5417, 3369	2	
8111, 3362	15	
Somme Montérégie		882
Centre-du-Québec	3313	195
	3323	23
	3327	--
	3371	75
	3399	15
	3313, 3326	37
	3315, 8113, 3315	30

Regions	SCIAN	Emplois
Centre-du-Québec	3327, 3364	0
	3335, 3315	33
	3335, 3327, 3321	--
	3335, 3327, 3335	--
	3339, 3321, 8113	--
	3353, 3359	15
	3366, 3323	15
	3372, 3321, 3323	--
	8111, 4151, 4172, 3327, 3321	10
Somme Centre-du-Québec		448
Total		2 779

Annexe 5

Questionnaire



CONNAÎTRE L'OFFRE ET LA DEMANDE D'ALUMINIUM **DÉVELOPPEMENT DE LA TRANSFORMATION DE L'ALUMINIUM AU QUÉBEC**

Le ministère des Finances, de l'Économie et de la Recherche (Mission Industrie et Commerce) et Sous-traitance industrielle Québec (STIQ) ont convenu d'une démarche pour mieux connaître l'offre et la demande d'aluminium au Québec. **Cette initiative consiste à soutenir le développement et la transformation accrue de l'aluminium et, à terme, à produire plus de pièces, de composantes et de biens finis en aluminium au Québec.**

Dans un contexte où plusieurs intervenants publics et privés ont souligné leur intérêt pour une transformation accrue de l'aluminium au Québec, STIQ veut compléter les informations de sa base de données afin d'être en mesure de répondre aux besoins des donneurs d'ordres qui voudront s'approvisionner en produits d'aluminium.

Le présent questionnaire qui vise à **recueillir des informations sur ce que vous achetez et vendez** en terme de catégories d'aluminium et en terme de produits contenant de l'aluminium viendra compléter le profil actuel de votre entreprise inscrite dans la banque de données INFOSTIQ.

Nous vous saurions gré de bien vouloir répondre à l'ensemble des questions et de nous faire parvenir les résultats par télécopieur au ((514) 875-9105) ou par la poste (1080, Beaver Hall, suite 900, Montréal, H2Z 1S8) le plus tôt possible.

Si vous souhaitez obtenir des éclaircissements sur le questionnaire ou sur toutes autres questions relatives à cette initiative, veuillez communiquer avec un représentant de STIQ au 1 888 875-8789.

Nous vous remercions de votre collaboration habituelle et vous prions d'agréer l'expression de nos sentiments les meilleurs.

JEAN-CLAUDE CLOUTIER
Directeur stratégie industrielle
Industrie et commerce

NORMAND VOYER
Vice-président exécutif
Sous-traitance industrielle Québec (STIQ)



SECTION 1.1 IDENTIFICATION DE L'ENTREPRISE

Nom de votre entreprise: _____

Adresse: _____

Ville: _____

Province: _____

Pays: _____

Code postal: _____

Téléphone corporatif: _____

Télécopieur corporatif: _____

SECTION 1.2 IDENTIFICATION DU RÉPONDANT

Votre nom: _____

Votre prénom: _____

Votre titre: _____

Votre courriel: _____

SECTION 1.3 TRANSFORMATION DE L'ALUMINIUM

Quel est le pourcentage (%) du chiffre d'affaire directement
attribuable à la transformation de l'aluminium dans votre entreprise? _____



SECTION 2.1 INTRANTS - ALUMINIUM UTILISÉ

INDIQUEZ LES TYPES D'ALLIAGES POUR CHAQUE CATÉGORIE D'ALUMINIUM QUE VOUS UTILISEZ (COCHEZ "OUI").

SI VOUS AVEZ COCHÉ "OUI", INDIQUEZ LE VOLUME ET LA VALEUR TOTALE D'ALUMINIUM UTILISÉS POUR CET ALLIAGE.

TYPES D'ALLIAGES	CATÉGORIES D'ALUMINIUM UTILISÉES														
	BARRE			BILLETTE			LINGOT			PLAQUE		EXTRUDÉ (PROFILÉ)			
	Oui	Si oui, indiquez volume et valeur de l'aluminium		Oui	Si oui, indiquez volume et valeur de l'aluminium		Oui	Si oui, indiquez volume et valeur de l'aluminium		Oui	Si oui, indiquez volume et valeur de l'aluminium				
		Volume (kg/an)	Valeur totale (\$/an)		Volume (kg/an)	Valeur totale (\$/an)		Volume (kg/an)	Valeur totale (\$/an)		Volume (kg/an)	Valeur totale (\$/an)	Volume (kg/an)	Valeur totale (\$/an)	
Primaire															
Recyclé															
6061-T6															
319															
355															
356															
357															
380															
Autre 1 -----															
Autre 2 -----															
Autre 3 -----															



SECTION 2.1 INTRANTS - ALUMINIUM UTILISÉ (SUITE)

TYPES D'ALLIAGES	CATÉGORIES D'ALUMINIUM UTILISÉES													
	LAMINÉ (FEUILLE)			MOULÉ			TRÉFILÉ (FIL)			AUTRE 1		AUTRE 2		
	Oui	Si oui, indiquez volume et valeur de l'aluminium		Oui	Si oui, indiquez volume et valeur de l'aluminium		Oui	Si oui, indiquez volume et valeur de l'aluminium		Oui	Si oui, indiquez volume et valeur de l'aluminium			
	Volume (kg/an)	Valeur totale (\$/an)		Volume (kg/an)	Valeur totale (\$/an)		Volume (kg/an)	Valeur totale (\$/an)		Volume (kg/an)	Valeur totale (\$/an)		Volume (kg/an)	Valeur totale (\$/an)
Primaire														
Recyclé														
6061-T6														
319														
355														
356														
357														
380														
Autre 1 -----														
Autre 2 -----														
Autre 3 -----														



SECTION 2.2 INTRANTS - FOURNISSEURS

À PARTIR DES LISTES À DROITE, INDIQUEZ LA CATÉGORIE D'ALUMINIUM ET LE(S) TYPE(S) D'ALLIAGE QUE VOUS UTILISEZ.
ENSUITE INDIQUEZ LE TYPE, LE NOM ET LA PROVENANCE DES FOURNISSEURS.

RÉPÉTEZ L'OPÉRATION AUTANT DE FOIS QUE VOUS AVEZ DE CATÉGORIES DIFFÉRENTES D'ALUMINIUM UTILISÉES.

LISTE CATÉGORIES D'ALUMINIUM	LISTE TYPES D'ALLIAGES
BARRE	PRIMAIRE
BILLETTE	RECYCLÉ
LINGOT	6061-T6
PLAQUE	319
EXTRUDÉ (PROFILÉ)	355
LAMINÉ (FEUILLE)	356
MOULÉ	357
TRÉFILÉ (FIL)	380
AUTRE (PRÉCISEZ)	AUTRE (PRÉCISEZ)

⇒ Catégorie d'aluminium: _____ (liste)

Type(s) d'alliage: _____ (liste)

Fournisseurs: Aluminerie Manufacturier Distributeur

Noms des principaux fournisseurs: _____

Provenance: Etats-Unis Canada (sauf Québec)
 (cochez un ou Russie Québec, précisez la ou les régions administratives (voir annexe 1) _____
 plusieurs choix) Chine Autres (Précisez) _____

⇒ Catégorie d'aluminium: _____ (liste)

Type(s) d'alliage: _____ (liste)

Fournisseurs: Aluminerie Manufacturier Distributeur

Noms des principaux fournisseurs: _____

Provenance: Etats-Unis Canada (sauf Québec)
 (cochez un ou Russie Québec, précisez la ou les régions administratives (voir annexe 1) _____
 plusieurs choix) Chine Autres (Précisez) _____



SECTION 2.2 INTRANTS - FOURNISSEURS (SUITE)

⇒ Catégorie d'aluminium: _____ (liste)

Type(s) d'alliage: _____ (liste)

Fournisseurs: Aluminerie Manufacturier Distributeur

Noms des principaux fournisseurs: _____

Provenance: Etats-Unis Canada (sauf Québec)
(cochez un ou Russie Québec, précisez la ou les régions administratives (voir annexe 1) _____
plusieurs choix) Chine Autres (Présicez) _____

⇒ Catégorie d'aluminium: _____ (liste)

Type(s) d'alliage: _____ (liste)

Fournisseurs: Aluminerie Manufacturier Distributeur

Noms des principaux fournisseurs: _____

Provenance: Etats-Unis Canada (sauf Québec)
(cochez un ou Russie Québec, précisez la ou les régions administratives (voir annexe 1) _____
plusieurs choix) Chine Autres (Présicez) _____

⇒ Catégorie d'aluminium: _____ (liste)

Type(s) d'alliage: _____ (liste)

Fournisseurs: Aluminerie Manufacturier Distributeur

Noms des principaux fournisseurs: _____

Provenance: Etats-Unis Canada (sauf Québec)
(cochez un ou Russie Québec, précisez la ou les régions administratives (voir annexe 1) _____
plusieurs choix) Chine Autres (Présicez) _____

FAITES DES COPIES SI VOUS N'AVEZ PAS ASSEZ D'ESPACE



SECTION 3 EXTRANTS - PRODUITS CONTENANT DE L'ALUMINIUM QUE VOUS VENDEZ

ÉNUMÉREZ LES PRODUITS CONTENANT DE L'ALUMINIUM ET RÉPONDEZ AUX QUESTIONS DES COLONNES SUIVANTES.

Produits fabriqués contenant de l'aluminium	Secteurs industriels (vers lesquels ces produits sont vendus) Annexe 2	Volume des produits vendus (unités ou kg/an)		Valeur des produits vendus (\$)	% d'aluminium contenu dans les produits		Destination des produits	Emplois à temps plein attribuables aux opérations d'aluminium (indiquez le nombre pour chacun des produits)
		Unités	kg/an		% en quantité	% en valeur \$ de matière première		
Exemple: Remorque automobile	3362	1000		500K	75%	85%	<input checked="" type="checkbox"/> Canada <input checked="" type="checkbox"/> Québec <input type="checkbox"/> Etats-Unis <input type="checkbox"/> Autres: _____ _____	10
							<input type="checkbox"/> Canada <input type="checkbox"/> Québec <input type="checkbox"/> Etats-Unis <input type="checkbox"/> Autres: _____ _____	
							<input type="checkbox"/> Canada <input type="checkbox"/> Québec <input type="checkbox"/> Etats-Unis <input type="checkbox"/> Autres: _____ _____	
							<input type="checkbox"/> Canada <input type="checkbox"/> Québec <input type="checkbox"/> Etats-Unis <input type="checkbox"/> Autres: _____ _____	

FAITES DE COPIES SI VOUS N'AVEZ PAS ASSEZ D'ESPACE POUR ÉNUMÉRER VOS PRODUITS



ANNEXES

ANNEXE 1 - RÉGIONS ADMINISTRATIVES			
1	Bas Saint-Laurent	10	Nord-du-Québec
2	Saguenay-Lac-Saint-Jean	11	Gaspésie-Île-de-la-Madeleine
3	Québec	12	Chaudière-Appalaches
4	Mauricie	13	Laval
5	Estrie	14	Lanaudière
6	Montréal	15	Laurentides
7	Outaouais	16	Montérégie
8	Abitibi-Témiscamigue	17	Centre du Québec
9	Côte-Nord		

ANNEXE 2 - CODE SCIAN	
No SCIAN	Description du code SCIAN
311	Fabrication d'aliments
312	Fabrication de boissons et de produits du tabac
313	Usines de textiles
314	Usines de produits textiles
315	Fabrication de vêtements
316	Fabrication de produits en cuir et de produits analogues
321	Fabrication de produits en bois
322	Fabrication du papier
323	Impression et activités connexes de soutien
324	Fabrication de produits du pétrole et du charbon
325	Fabrication de produits chimiques
3261	Fabrication de produits en plastique
3262	Fabrication de produits en caoutchouc
327	Fabrication de produits minéraux non métalliques
331	Première transformation des métaux
3313	Laminage, étirage
3314	Extrusion
3315	Fonderie d'aluminium
3321	Forgeage et estampage
3322	Fabrication de coutellerie et d'outils à main
3323	Fabrication de produits d'architecture et d'éléments de charpentes métalliques
3324	Fabrication de chaudières, de réservoirs et de contenants d'expédition



ANNEXE 2 - CODE SCIAN (SUITE)

No SCIAN	Description du code SCIAN
3325	Fabrication d'articles de quincaillerie
3326	Fabrication de ressorts et de produits en fil métallique
3327	Ateliers d'usinage, fabrication de produits tournés, de vis, d'écrous et de boulons
3328	Revêtement, gravure, traitement thermique et activités analogues
3329	Fabrication d'autres produits métalliques
3331	Fabrication de machines pour l'agriculture, la construction et l'extraction minière
3332	Fabrication de machines industrielles
3333	Fabrication de machines pour le commerce et les industries de services
3334	Fabrication d'appareils de chauffage, de ventilation, de climatisation et de réfrigération commerciale
3335	Fabrication de machines-outils pour le travail du métal
3336	Fabrication de moteurs, de turbines et de matériel de transmission de puissance
3339	Fabrication d'autres machines d'usage général
3341	Fabrication de matériel informatique et périphérique
3342	Fabrication de matériel de communication
3343	Fabrication de matériel audio et vidéo
3344	Fabrication de semi-conducteurs et d'autres composants électroniques
3345	Fabrication d'instruments de navigation, de mesure et de commande et d'instruments médicaux
3346	Fabrication et reproduction de supports magnétiques et optiques
3351	Fabrication de matériel électrique d'éclairage
3352	Fabrication d'appareils ménagers
3353	Fabrication de matériel électrique
3359	Fabrication d'autres types de matériel et de composants électriques
3361	Fabrication de véhicules automobiles
3362	Fabrication de carrosseries et de remorques de véhicules automobiles
3363	Fabrication de pièces pour véhicules automobiles
3364	Fabrication de produits aérospatiaux et de leurs pièces
3365	Fabrication de matériel ferroviaire roulant
3366	Construction de navires et d'embarcations
3369	Fabrication d'autres types de matériel de transport
3371	Fabrication de meubles de maison et d'établissement institutionnel et d'armoires de cuisine
3372	Fabrication de meubles de bureau, y compris les articles d'ameublement
3379	Fabrication d'autres produits connexes aux meubles
3391	Fabrication de fournitures et de matériel médicaux
3399	Autres activités diverses de fabrication

Annexe 6

Sommaire exécutif sur l'élaboration d'une stratégie industrielle dans le secteur de l'aluminium semi-ouvré

SOMMAIRE EXÉCUTIF

CONTRIBUER AU RENOUVELLEMENT DE LA STRUCTURE INDUSTRIELLE QUÉBÉCOISE ÉLABORATION D'UNE STRATÉGIE INDUSTRIELLE DANS LE SECTEUR DE L'ALUMINIUM SEMI-OUVRÉ

Contribution

Demandée : 165,000 \$ / année

Partenaires : Sous-traitance industrielle Québec (STIQ)
Ministère de l'Industrie et du Commerce (MIC)

Interventions	Objectifs	Activités	Résultats attendus	Estimé budgétaire annuel	Commentaires
Quantifier l'offre de sous-traitance dans le secteur de l'aluminium semi-ouvré au Québec	<ul style="list-style-type: none"> ➢ Connaître l'offre de sous-traitance dans le secteur de l'aluminium semi-ouvré 	<ul style="list-style-type: none"> • Développement d'un questionnaire sectoriel sur le taux d'utilisation de l'aluminium; • Sondage auprès des sous-traitants; • Collecte/mise à jour/enrichissement des renseignements; • Compléter l'analyse des renseignements contenus dans la banque de données INFOSTIQ; • Identifier les secteurs dominants au Québec; • Analyser les produits d'aluminium semi-ouvré importés/exportés par les entreprises du Québec; 	<ul style="list-style-type: none"> • 1382 CV d'entreprises mis à jour (Ajout de champs d'information); • Vues sur les secteurs les plus important en quantité (entreprises, emplois, produits, technologies, marchés); • Détermination du taux d'utilisation de l'aluminium (produits maison vs produits en sous-traitance); • Exportation, technologies CN, CAO, FAO; • Alliages et sources d'approvisionnements en matières premières; • Questionnaire administré en ligne; • Interface accessible en « Extranet »; • Ratios, répartitions régionales, sectorielles; • Graphiques et statistiques; 	<ul style="list-style-type: none"> • 50 K Création d'un nouveau poste de travail et autres frais 	<ul style="list-style-type: none"> ➢ Accès « Extranet » aux directions intéressés (STIQ.COM) et aux partenaires intéressés (SGF, Investissement Québec)
	<ul style="list-style-type: none"> ➢ Créer une communauté virtuelle d'intérêt sur l'offre de sous-traitance dans le secteur de l'aluminium semi-ouvré 	<ul style="list-style-type: none"> • Développement de panneaux d'information sur l'offre de sous-traitance; • Compilation de statistiques économiques sur une base sectorielle; 			

RAPPORT D'ENTREPRISES

ANNEXE I

SOMMAIRE EXÉCUTIF (SUITE)

CONTRIBUER AU RENOUVELLEMENT DE LA STRUCTURE INDUSTRIELLE QUÉBÉCOISE ÉLABORATION D'UNE STRATÉGIE INDUSTRIELLE DANS LE SECTEUR DE L'ALUMINIUM SEMI-OUVRÉ

Partenaires : Sous-traitance industrielle Québec (STIQ)
 Ministère de l'Industrie et du Commerce (MIC)

Interventions	Objectifs	Activités	Résultats attendus	Estimé budgétaire annuel	Commentaires
<p><i>Promotion de l'expertise des sous-traitants auprès des donneurs d'ordres dans les secteurs de l'aluminium semi-ouvré</i></p>	<p>➤ Création d'un répertoire des besoins des donneurs d'ordres</p>	<ul style="list-style-type: none"> • Analyse de l'historique des requêtes de renseignements sur les sous-traitants en mesure de produire des pièces, composants, assemblages et sous-assemblages d'aluminium semi-ouvré; • Rencontre systématique des donneurs d'ordres pour les inciter aux avantages de faire affaires avec les sous-traitants québécois; • Identifier les besoins des donneurs d'ordres; 	<ul style="list-style-type: none"> • Portail sectoriel à valeur ajoutée pour les entreprises québécoises; • Amélioration de l'environnement d'affaires des entreprises; • Renforcement du tissu industriel par le réseautage; • Des sous-traitants soumissionnent sur de nouveaux appels d'offres; • Établissement de nouveaux contacts d'affaires; • Meilleure visibilité de l'expertise des entreprises dans le secteur de l'aluminium semi-ouvré; 	<p>☛ 75 K</p> <p>Création d'un nouveau poste de travail et autres frais</p>	<p>➤ L'ensemble des résultats sera transmis au MIC suite aux consultations nécessaires pour assurer la crédibilité et la pérennité des activités de ce volet stratégique;</p>
	<p>➤ Animation d'une communauté virtuelle d'intérêt avec une gamme de services orientés vers le développement du marché de l'aluminium semi-ouvré;</p>	<ul style="list-style-type: none"> • Diffusion d'occasions d'affaires; • Annonce des expertises et du savoir-faire des entreprises en transformation d'aluminium; • Amélioration de la page d'accueil du portail STIQ.COM; • Collaboration avec les directions sectorielles; • Réaliser des mandats de recherche; • Diagnostic d'entreprises. 	<ul style="list-style-type: none"> • Conclusion d'ententes avec de nouveaux clients; • Maintien et création d'emplois; • Édition d'un bulletin sectoriel sur une base trimestrielle; • Développement de nouveaux marchés; 	<p>☛ 10 K</p> <p>Affectation d'une ressource à temps partiel</p>	<p>➤ Avancement de la stratégie industrielle dans le secteur de l'aluminium semi-ouvré;</p>

ANNEXE 2

Annexe 7

Volume et valeur de l'aluminium acheté par les entreprises de deuxième et troisième transformation faisant parties de l'étude

ANNEXE 7
VOLUME ET VALEUR DE L'ALUMINIUM ACHETÉ PAR LES ENTREPRISES DE DEUXIÈME
ET TROISIÈME TRANSFORMATION FAISANT PARTIES DE L'ÉTUDE

Catégories	TOTAL VOLUME (Kg)	TOTAL VALEUR (\$)
Barre	250	1 500
Plaque	250	1 500
Extrudé (profilé)	40 000	0
Extrudé (profilé)	50 000	250 000
Extrudé (profilé)	200	900
Plaque	0	0
Extrudé (profilé)	0	0
Laminé (feuille)	0	0
Moulé	0	0
Barre	300	1 300
Plaque	1 000	4 400
Barre	250	1 750
Plaque	1 500	10 000
Laminé (feuille)	0	6 000
Moulé	0	5 000
Autre	0	2 500
Barre	0	0
Laminé (feuille)	7 418	39 351
Barre	26	158
Extrudé (profilé)	492	3 049
Moulé	110 000	0
Barre	1 000	10 000
Plaque	1 000	10 000
Laminé (feuille)	5 800	50 000
Plaque	50	500
Laminé (feuille)	0	75 000
Autre	1 550 000	0
Barre	0	39 482
Plaque	0	54 000
Extrudé (profilé)	0	2 738
Extrudé (profilé)	37 000	140 000
Plaque	40 000	175 000
Barre	10 000	40 000
Plaque	2 000	8 000
Extrudé (profilé)	7 000	28 000
Laminé (feuille)	20 000	80 000
Plaque	20 000	0
Barre	0	10 000
Lingot	0	1 000 000
Barre	5 000	0
Barre	54	300
Plaque	4 500	17 000
Extrudé (profilé)	8 600	45 000
Laminé (feuille)	12 500	47 000
Plaque	0	6 000
Barre	4 000	21 000

Catégories	TOTAL VOLUME (Kg)	TOTAL VALEUR (\$)
Laminé (feuille)	200 000	700 000
Barre	1 500	7 280
Plaque	13 500	74 000
Extrudé (profilé)	2 500	12 100
Barre	2 500	8 800
Plaque	2 500	10 000
Laminé (feuille)	50 000	120 000
Barre	0	5 000
Plaque	0	1 000
Extrudé (profilé)	0	15 000
Laminé (feuille)	0	9 000
Barre	80	640
Plaque	420	3 760
Plaque	1 115	5 525
Barre	0	30 000
Plaque	0	200 000
Moulé	0	86 000
Plaque	5 000	50 000
Barre	0	0
Plaque	0	0
Extrudé (profilé)	0	0
Extrudé (profilé)	545 000	950 520
Laminé (feuille)	2 100 000	8 095 500
Moulé	1 082 000	1 255 120
Extrudé (profilé)	21 000	94 900
Laminé (feuille)	0	0
Barre	0	3 300
Extrudé (profilé)	65 226	356 149
Barre	4 000	0
Plaque	30 000	0
Extrudé (profilé)	10 000	0
Extrudé (profilé)	750 000	0
Barre	7 000	55 000
Plaque	236 000	1 788 600
Laminé (feuille)	105 000	420 000
Extrudé (profilé)	20 000	100 000
Laminé (feuille)	10 000 000	12 000 000
Barre	20 000	100 000
Barre	34 019	153 750
Plaque	4 808	34 800
Extrudé (profilé)	9 072	47 000
Tréfilé (fil)	200 000	600 000
Barre	1 000	5 500
Plaque	1 000	5 500
Extrudé (profilé)	1 000	7 500
Laminé (feuille)	200	1 000
Billette	10 200	64 000
Plaque	433 960	1 122 780
Extrudé (profilé)	11 600	212 700

Catégories	TOTAL VOLUME (Kg)	TOTAL VALEUR (\$)
Barre	1 100	6 500
Barre	0	10 000
Plaque	0	150 000
Laminé (feuille)	0	40 000
Laminé (feuille)	6 000	47 500
Moulé	7 000	56 000
Barre	7 274	94 260
Billette	1 700	28 000
Plaque	17 300	164 086
Moulé	98 320	705 700
Moulé	623	0
Tréfilé (fil)	2 150	105 000
Extrudé (profilé)	7 500	33 200
Laminé (feuille)	35 040	150 320
Barre	0	200
Extrudé (profilé)	40 000	200 000
Laminé (feuille)	170 000	665 000
Moulé	35 000	400 000
Extrudé (profilé)	16 000	88 000
Extrudé (profilé)	4 000	20 000
Laminé (feuille)	2 272	13 269
Barre	0	0
Plaque	0	0
Extrudé (profilé)	0	0
Laminé (feuille)	0	0
Laminé (feuille)	22 000	80 000
Barre	2 000	12 000
Barre	1 000	4 950
Billette	1 000	5 512
Plaque	3 500	19 928
Extrudé (profilé)	4 000	20 340
Laminé (feuille)	5 000	21 557
Laminé (feuille)	0	10 000
Barre	0	13 912
Plaque	0	5 913
Barre	1 700	4 000
Extrudé (profilé)	330	2 700
Laminé (feuille)	4 500	19 000
Barre	0	0
Plaque	0	0
Extrudé (profilé)	0	0
Barre	70 000	300 000
Plaque	15 000	100 000
Extrudé (profilé)	70 000	300 000
Moulé	11 000	70 000
Extrudé (profilé)	625 000	2 660 000
Laminé (feuille)	140 000	675 000
Laminé (feuille)	0	60 000
Extrudé (profilé)	15 000	35 000

Catégories	TOTAL VOLUME (Kg)	TOTAL VALEUR (\$)
Laminé (feuille)	40 000	175 750
Barre	0	100 000
Extrudé (profilé)	0	350 000
Barre	1 500	3 500
Plaque	450	100
Extrudé (profilé)	250	500
Moulé	50 000	200 000
Barre	0	0
Plaque	40 000	175 000
Extrudé (profilé)	2 000	0
Laminé (feuille)	0	0
Plaque	1 588	8 000
Extrudé (profilé)	816	4 000
Barre	0	2 477
Extrudé (profilé)	0	221 808
Laminé (feuille)	440 299	2 400 000
Tréfilé (fil)	0	5 632
Barre	1 000	2 500
Plaque	1 000	2 500
Extrudé (profilé)	1 000	2 500
Barre	0	7 000
Plaque	20 000	94 000
Extrudé (profilé)	20 000	90 000
Barre	5 000	27 000
Plaque	1 500	8 100
Extrudé (profilé)	12 000	64 800
Barre	20 000	86 000
Extrudé (profilé)	150 000	700 000
Laminé (feuille)	15 000	17 000
Moulé	170 000	790 000
Barre	0	0
Plaque	0	0
Extrudé (profilé)	0	0
Laminé (feuille)	0	0
Barre	546	4 483
Extrudé (profilé)	9 298	38 073
Tréfilé (fil)	298	0
Laminé (feuille)	467 560	1 657 616
Barre	400	2 000
Plaque	300	2 175
Extrudé (profilé)	10 500	474 000
Laminé (feuille)	500	2 250
Barre	2 500	19 126
Plaque	10 905	84 194
Extrudé (profilé)	81 850	339 680
Plaque	1 000	5 000
Extrudé (profilé)	1 150 000	5 000 000
Laminé (feuille)	100 000	460 000
Laminé (feuille)	0	0

Catégories	TOTAL VOLUME (Kg)	TOTAL VALEUR (\$)
Barre	200	1 000
Plaque	400	2 000
Extrudé (profilé)	200	1 000
Laminé (feuille)	40 000	0
Barre	300	0
Extrudé (profilé)	40 900	90 000
Laminé (feuille)	23 700	110 000
Tréfilé (fil)	0	0
Extrudé (profilé)	350 000	2 100 000
Laminé (feuille)	3 400	30 000
Barre	2 011	10 025
Plaque	1 300	10 000
Extrudé (profilé)	10 100	50 000
Barre	7 500	37 000
Plaque	9 000	65 000
Laminé (feuille)	25 000	100 000
Barre	840	4 100
Plaque	3 316	15 326
Plaque	0	0
Barre	2 135	8 451
Plaque	4 365	40 968
Moulé	6 158	48 613
Barre	75	350
Plaque	110	500
Laminé (feuille)	860	3 500
Barre	500	2 500
Billette	100	500
Plaque	300	1 500
Plaque	2 000	10 000
Extrudé (profilé)	10 000	50 000
Laminé (feuille)	30 000	100 000
Plaque	0	0
Laminé (feuille)	0	0
Plaque	337 000	1 285 000
Barre	4 082	20 000
Plaque	9 070	40 000
Extrudé (profilé)	82 000	390 000
Laminé (feuille)	3 050	15 000
Extrudé (profilé)	500	2 325
Plaque	200	1 000
Extrudé (profilé)	0	0
Barre	0	0
Extrudé (profilé)	24 000	100 000
Barre	5 000	48 000
Extrudé (profilé)	750 000	3 150 000
Billette	15 000	50 000
Laminé (feuille)	0	0
Barre	0	42 000
Plaque	0	37 000

Catégories	TOTAL VOLUME (Kg)	TOTAL VALEUR (\$)
Extrudé (profilé)	0	65 000
Laminé (feuille)	0	57 000
Barre	0	1 020
Tréfilé (fil)	60 000	250 000
Barre	20 000	85 000
Laminé (feuille)	200	1 000
Extrudé (profilé)	5 000	23 000
Laminé (feuille)	5 000	26 000
Barre	800	5 600
Plaque	9 000	63 000
Tréfilé (fil)	503 487	3 100 000
Plaque	0	110 000
Extrudé (profilé)	0	75 000
Barre	1 130	4 600
Extrudé (profilé)	570	2 500
Laminé (feuille)	77 440	307 500
Extrudé (profilé)	0	2 000 000
Barre	19 449	86 975
Laminé (feuille)	3 429	27 600
Tréfilé (fil)	55 205	220 112
Extrudé (profilé)	9 000	47 750
Laminé (feuille)	2 500	13 125
Extrudé (profilé)	15 000	75 000
TOTAL	24 784 641	66 741 203